

Projektová dokumentace

Přeměna porostů náhradních dřevin na polesí Blatno-III



Operační program

Opatření 8

Podopatření 8.5

Operace 8.5.3

Program rozvoje venkova na období 2014 - 2020

**Investice do rozvoje lesních oblastí a zlepšování
životaschopnosti lesů**

**Podpora investic ke zvýšení odolnosti a ekologické
hodnoty lesních ekosystémů**

Přeměna porostů náhradních dřevin, 6. kolo příjmu

Obsah

1. VŠEOBECNÉ ÚDAJE	3
1.1. Identifikační údaje objednatele.....	3
1.2. Zpracovatel projektu.....	3
1.3. Předmět podpory Programu rozvoje venkova 2014- 2020.....	3
1.4. Popis operace 8.5.3.....	3
1.5. Základní členění projektové dokumentace.....	4
2. LOKALIZACE PROJEKTU	4
2.1. Orientační mapa zájmového území.....	4
2.2. Prostorové rozdělení území.....	5
2.3. Lokalizace dle jednotek prostorového rozdělení lesa (JPRL)a katastru nemovitostí	6
2.4. Lokalizace operace z pohledu ochrany přírody.....	6
3. PŘÍRODNÍ POMĚRY	6
4. POPIS A POSOUZENÍ VÝCHOZÍHO STAVU LOKALITY PROJEKTU PŘED REALIZACÍ.....	6
4.1. Popis porostních skupin k přeměnám.....	6
4.2. Posouzení výchozího stavu.....	7
4.3. Fotodokumentace před realizací projektu.....	7
5. ZDŮVODNĚNÍ POTŘEBY REALIZACE OPATŘENÍ.....	16
6. POSOUZENÍ A POPIS MOŽNÝCH VLIVŮ V PRŮBĚHU REALIZACE.....	16
7. NÁVAZNOST NA JINÁ OPATŘENÍ.....	17
8. PŘEHLED ČINNOSTÍ PROJEKTU A JEJICH POPIS (VÝKONY A POVÝKONY).....	17
8.1. Časový přehled činností.....	17
8.2. Věcný přehled lesnických dle číselníku PRV.....	17
8.3. Popis činností projektu.....	18
9. TABULKOVÁ ČÁST - FINANČNÍ PŘEHLED A ROZPOČET PROJEKTU.....	20
9.1 Přehled způsobilých výdajů dle číselníku PRV a nacenění lesnických činností.....	20
10. PODKLADOVÉ A MAPOVÉ DÍLO	21
10.1. Výpis z hospodářské knih LHP.....	21
10.2.Obrysové lesnické mapy se zakreslením předmětu dotace.....	29
11. LICENCE OLH.....	42

1. Všeobecné údaje

1.1 Identifikační údaje žadatele

Žadatel: Arcibiskupství pražské
se sídlem: Hradčanské náměstí 56/16, 118 00 Praha - Hradčany
zastoupený: Generálním vikářem Mons. ThLic. Ing. Zdenkem Wasserbauerem, Th.D.
IČ: 00445100
DIČ: CZ00445100

1.2 Zpracovatel projektu

Zpracovatel: Arcibiskupství pražské, oddělení Lesní správa
pracoviště: Thákurova 676/3, 160 00 Praha-Dejvice, Polesí Blatno
Období zpracování: březen – duben 2018
OLH: Ing. Jan Ferkl, vedoucí polesí Blatno
Číslo licence OLH: MGMT-ODŽP/114929/2013/Me/221/OLH/ro01

1.3 Předmět podpory Programu rozvoje venkova na období 2014 – 2020

Předmětem podpory projektu jsou porosty náhradních dřevin (PND), které vyžadují přeměnu z pohledu vysoké naléhavosti. Přeměna bude realizována prostřednictvím dotační operace 8.5.3 Přeměna porostů náhradních dřevin, vyhlášeného **6. kola příjmu žádostí o dotaci PRV**. Projekt je financovaný v rámci Programu rozvoje venkova na období 2014 - 2020 z prostředků Evropské unie, Evropského zemědělského fondu pro rozvoj venkova. Porostní skupiny zahrnuté do přeměny byly předem konzultovány s ÚHÚL.

1.4 Popis operace 8.5.3

Podpora je zaměřena na rekonstrukce porostů náhradních dřevin v imisních oblastech A nebo B stanovených dle vyhlášky č. 78/1996 Sb., o stanovení pásem ohrožení lesů pod vlivem imisí. V rámci této operace jsou způsobilé pouze jednorázové investiční/neinvestiční náklady, tzn., že daná rekonstrukce porostu náhradních dřevin může být provedena pouze jedenkrát za programové období. Podpora může být poskytnuta na snížení zakmenění za účelem podsadby nebo odstranění původního porostu za účelem obnovy, přípravu ploch před zalesněním, umělou obnovu sadbou, hnojení lesních dřevin při výsadbě a ochranu založeného porostu.

1.5 Základní členění projektové dokumentace

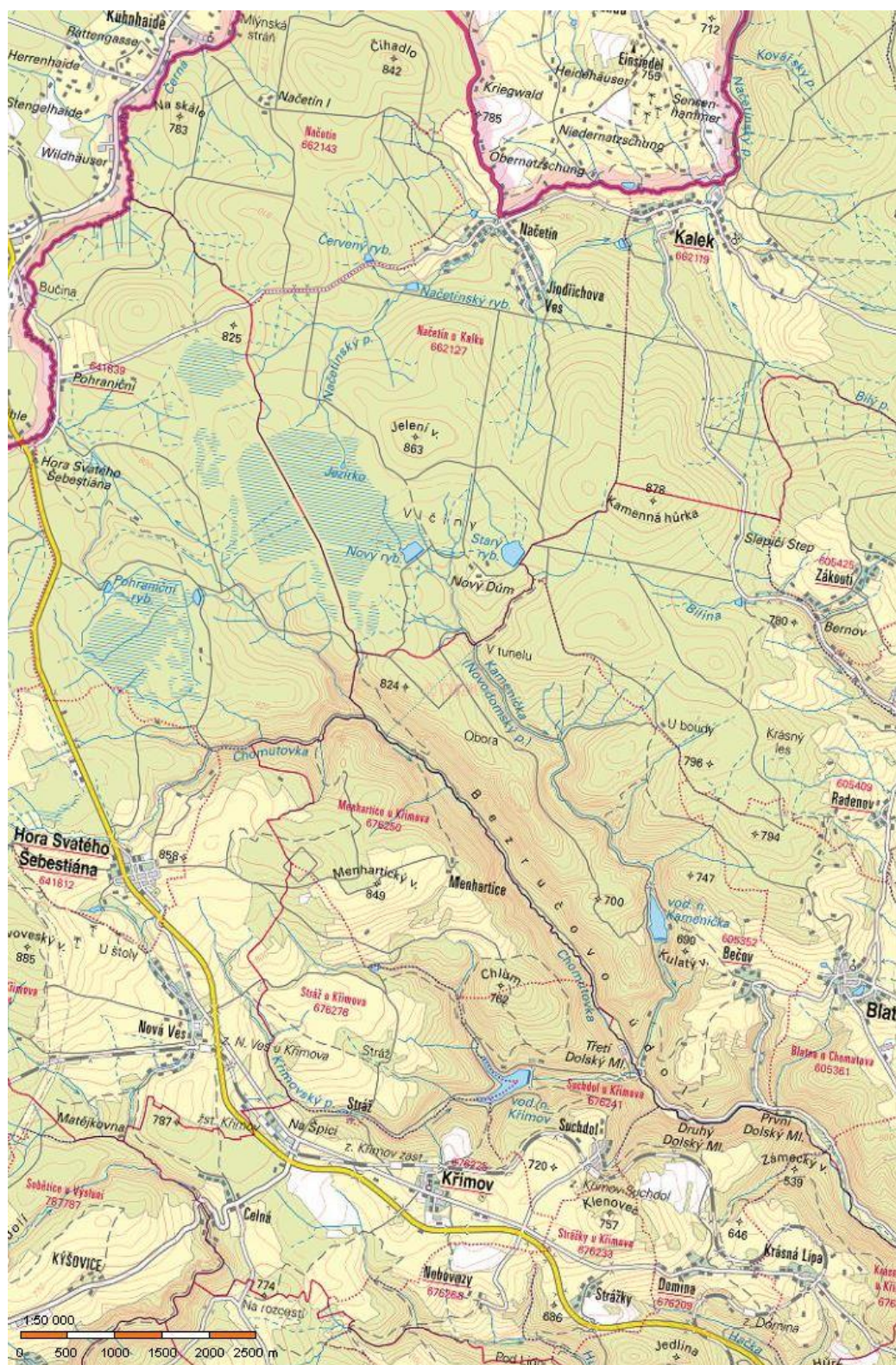
Projektová dokumentace je rozdělena na následující části:

- Textová část
 - Lokalizace projektu, přírodní podmínky, popis výchozího stavu projektu včetně navržení opatření, posouzení výchozího stavu včetně fotodokumentace, zdůvodnění potřeby projektu, návaznosti projektu na předchozí opatření,
 - popis činností pro realizaci (výkonů a podvýkonů obsažených v projektu)
- Tabulková část a rozpočet
 - Tabulkový přehled činností dle číselníku způsobilých výdajů, rozpočet projektu k vyplnění žádosti v systému Portálu farmáře
- Podkladové a mapové dílo řešených lokalit
 - Výpisy z hospodářské knihy Lesního hospodářského plánu
 - obrysové mapy lesnické s vyznačením provedení činností
- Licence Odborného lesního hospodáře (OLH)

2. Lokalizace projektu

Projekt je umístěný v Ústeckém kraji, okresu Chomutov, **obec Blatno** (katastrální území **Bečov a Radenov**) a obec **Kalek** (katastrální území **Načetín u Kalku**).

2.1 Orientační mapa zájmového území



2.2. Prostorové rozdělení území

Pro označování prostorového rozdělení území byl využit model rozdělení lesa. Využívá se běžně třístupňový systém trvalých jednotek, kterými jsou **oddělení, dílec a porost a v Krušných horách specificky proměnlivá jednotka etáž**. Při projekci byly využity podklady hospodářské knihy LHC Červený Hrádek (platnost od 1.1. 2010 do 31.12. 2019 a LHC Klášterec (platnost od 1.1. 2009 do 31.12. 2018), mapové lesnické podklady z převzatého lesního hospodářského plánu (viz Podkladové a mapové dílo). Zájmové území projektu se nachází v přírodní lesní oblasti 1 – Krušné hory (dále jen PLO 1).

2.3 Lokalizace dle jednotek prostorového rozdělení lesa (JPRL) a katastru nemovitostí

Projekt je umístěn na pozemcích k plnění funkcí lesa do následujících jednotek prostorového rozdělení lesa včetně jejich výměry, výměry obnovního prvku a realizace, pásem ohrožení, obce, k. ú., p. č. dle KN:

Oddělení	Dílec	Porostní skupina	Etáž	Výměra porostní skupiny (ha)	Výměra obnovního prvku (ha)	Realizace (ha)	Pásmo ohrožení	Obec	Katastrální území	Parcela číslo/ podlomení
101	A	04/01	04	7,59	0,78	0,78	B	Blatno	Bečov	497/21
100	A	16/03	03	4,92	0,50	0,50	A	Blatno	Bečov	497/12
101	B	04/01	04	3,16	0,12	0,12	B	Blatno	Bečov	497/21
101	A	04a/03a	03a	3,71	0,75	0,75	B	Blatno	Bečov	497/21
102	B	03a	03a	3,13	0,82	0,82	B	Blatno	Bečov	498/1
538	A	02b	02b	2,13	2,13	2,13	A	Blatno	Bečov	497/22
538	A	17/03	03	1,20	0,37	0,37	A	Blatno	Bečov	497/22
100	B	05/04/03	04	3,00	0,39	0,39	B	Blatno	Bečov	497/12
100	C	03/01p	03	6,45	1,01	1,01	B	Blatno	Bečov	497/12
100	E	04/01p	04	0,99	0,90	0,64	B	Blatno	Bečov	497/12
111	A	03b/01b	03b	2,48	2,48	2,48	B	Blatno	Bečov	450/1
111	A	03e	03e	0,52	0,52	0,52	B	Blatno	Bečov	450/1
111	B	03e/01d	03e	2,90	0,07	0,07	B	Blatno	Bečov	498/1
111	B	03h	03h	0,61	0,61	0,61	B	Blatno	Bečov	498/1
112	B	03b/01c	03b	1,07	0,53	0,53	B	Blatno	Bečov	448/1
112	B	03f	03f	0,60	0,55	0,55	B	Blatno	Bečov	448/1
112	B	03h/01f	03h	4,70	2,22	2,22	B	Blatno	Bečov	448/1, 450/1
112	B	03j/02d	03j	3,22	2,50	2,50	B	Blatno	Bečov	448/1
112	B	03g/01e	03g	3,37	1,30	1,30	B	Blatno	Bečov	448/1
112	B	03k	03k	0,43	0,43	0,43	B	Blatno	Bečov	448/1
84	D	04/02	04	7,34	4,00	4,00	A	Kalek	Načetín u Kalku	277/11
93	A	04	04	5,23	5,23	3,45	A	Kalek	Načetín u Kalku	282,281
105	B	04b/01r	04b	4,89	4,89	4,40	A	Blatno	Radenov	383/2

Přeměna porostů náhradních dřevin na polesí Blatno - III

105	C	04a/01p	04a	9,71	9,71	6,99	A	Blatno	Radenov	383/2
105	C	04c	04c	0,28	0,28	0,28	A	Blatno	Radenov	383/2
Celkem					43,09	37,84				

2.4 Lokalizace operace z pohledu ochrany přírody

Projekt je umístěn v soustavě Natura 2000 - Ptačí oblasti Novodomské rašeliniště – Kovářská, EVL Bezručovo údolí a EVL Novodomské a polské rašeliniště. Předmětem ochrany ptačí oblasti jsou populace tetřívka obecného (*Tetrao tetrix*) a žluny šedé (*Picus canus*) a jejich biotopy. Nedaleko se nalézají rašeliniště Ramsarské úmluvy.

3. Přírodní poměry

Krušné hory dříve též *Rudohoří*, jsou pohoří podél česko-německé hranice na severozápadě Čech a jihu Saska. Tvoří souvislé horské pásmo o délce 130 km a průměrné šířce 40 km. Z hlediska geomorfologického členění se dělí na západní část Klínoveckou hornatinu a východní část Loučenskou pahorkatinu. Krušné hory jsou kerné pohoří. Tvoří je nakloněná deska, jejíž jižní okraj byl vyzvednut podél zemského zlomu. Proto směrem k severu klesají pozvolně, zatímco na jihu jsou omezené 500–700 m vysokým příkrým svahem. **Většina náhorní plošiny Krušných hor je Chráněnou oblastí akumulace vod (CHOPAV).**

Podnebí v oblasti hřebene je drsnější, s prudkými bouřemi, s větry zejména na podzim a v zimě, se studenou zimou, s krátkým, několikatydenním létem, které je však poměrně teplé. Průměrné teploty ve výšce 900 m n.m. jsou kolem 4 °C, v 1 200 m n.m. je to kolem 2,5 °C. V zimě jsou hory turisty vyhledávanou oblastí, sněhová pokrývka dosahuje místy až 4 m. Sníh tu padá až 100 dní v roce (ve výšce 1 200 m n.m. je to až 214 dní). Mrazíky se vyskytují i v červnu a v září. Celkově v Krušných horách převládají severní a západní větry, vlhké a studené, které přinášejí rychlou změnu počasí, dlouhé zimní mlhy, které se vyskytují ve výšce kolem 700 m n. m., a to 90× – 124× do roka.

Lesy Krušných hor se od 17.století n.l. výrazně změnily. **Původní porosty, tvořené smíšenými buko-smrko-jedlovými lesy,** byly většinou během intenzivní těžby pro zpracování rudy vykáceny a nahrazeny smrkovými monokulturami, které byly **koncem 20. století těžce poškozeny průmyslovými imisemi** (tzv. kyselé deště). S následnou hrozbou přemnožením hmyzích škůdců byly smrkové porosty z valné většiny **odtěženy a nahrazeny porosty náhradních dřevin tzv. PND (různé exoty smrku, borovice, modřínu a břízy nevhodné provenience, jeřáb).** PND svoji **půdoochrannou funkci splnily a postupně se začínají rozpadat** (klimatické podmínky se silnými námrazami, těžkým sněhem a silným větrem dřeviny nevhodných proveniencí těžko snášejí). Smrk pichlavý (*Picea pungens*), který plnil funkci vhodné, imisím odolné dřeviny, trpí od roku 2008 houbovým patogenem Kloubnatkou smrkovou (*Gemmamyces piceae*) a postupně směrem od východu odumírá. **PND jsou přibližně od roku 2010 postupně odstraňovány a nahrazovány tzv. hercynskou směsí ve směsi smrk ztepilý, buk lesní a jedle bělokorá s doplněním některých dalších vhodných dřevin dle vegetačních lesních stupňů** (např. javor klen, jeřáb ptačí, olše šedá a lepkavá aj.). Všechny listnaté dřeviny plní funkci biomeliorační a jsou tzv. melioračně zpevňujícími dřevinami (MZD), které jsou jedním ze základních ukazatelů plnění lesních hospodářských plánů. Listnaté dřeviny poskytují kromě meliorační funkce také dostatek životního prostoru mnoha různým živočichům a doplňující potravu (plody) pro lesní zvěř.

4. Popis a posouzení výchozího stavu lokality před realizací

4.1 Popis porostních skupin k přeměnám

Porostní skupiny zahrnuté do projektu přeměn v PRV jsou zařízení v LHC Červený Hrádek s platností od 1.1.2010 do 31.12. 2019 a LHC Klášterec s platností od 1.1.2009 do 31.12.2018. Porostní skupiny mají v hospodářském souboru na konci čtyřcíslné označení „4“, v kategorii lesa 32e – náhradní porosty tj. **určené k přeměně se sníženým obmýtím** do 80-ti let. Z tohoto důvodu **není třeba v těchto případech žádat orgán státní správy lesa o povolení s předčasným smýcením porostu do 80-ti let dle § 33 Lesního zákona č. 289/1995 Sb.** Popis jednotlivých porostních skupin udávají výpisy z hospodářské knihy LHP pro LHC Červený Hrádek a LHC Klášterec (bod 10 Podkladové a mapové dílo).

4.2. Posouzení výchozího stavu

Současný stav všech vybraných lesních porostů je z pohledu lesnického jako nejvýše naléhavý pro přeměnu. V 80. letech dvacátého století uhynula na náhorní plošině Krušných hor vinou průmyslových exhalací cca 40 tis. hektarů lesa. Nejvíce byla postižena oblast litvínovska a klášterecka směrem od českých hranic. Na německé straně Krušných hor byla zasažena imisní kalamitou pouze část lesů. Obdobně byla zasažena také část Jizerských hor a polských hraničních lesů. Na počátku 90. let dvacátého století vznikla mezirezortní skupina lesníků a ochranářů Československa, Německé spolkové republiky a Polska tzv. **Černý trojúhelník**. Mezirezortní skupina rozhodla o postupech obnovy Krušných hor dřevinami, které přinesou urychleně půdoochranný efekt neboť při masivním odtěžení stávajících porostů smrku ztepilého hrozila nevratná degradace lesních půd a narušení vodního režimu CHOPAV. **Od roku 2010 se přistoupilo dle Generelu obnovy Krušných hor k rekonstrukcím PND s využitím vlastních zdrojů vlastníků lesa a dotačních programů Evropské unie.** V poslední době lze započít s další fází obnovy Krušných hor také s pomocí dotací nařízením vlády č. 30/2014 Sb. , Programu rozvoje venkova 2014 – 2020 a Operačního programu Životní prostředí 20104 – 2020, s přispěním Fondů Evropské unie.

V současné době se na místě projektu nacházejí lesní porosty ve fázi rozpadu - smrk pichlavý je odumřelý vinou houbového patogenu Kloubnatky smrkové, bříza různých proveniencí a druhu je rozlámaná a z každou další zimou jí z porostu ubývá, modřín opadavý též místy rozlámaný, je netvárný, pouze na některých málo místech lze dovychovat. **V porostech projektu se nevyskytuje náhradní dřevina jeřáb ani kleč aj. exoty.**

Krušné hory zažívají za svoji existenci třetí lesnickou přeměnu. Poprvé nařízením vlády Marie Terezie, kdy byla nařízena okamžitá náprava zalesněním po masivní těžbě krušnohorských buků pro těžbu rud Krušných hor (dřevo se plavilo Flájským plavebním kanálem do Clausnitz v Sasku). Podruhé po imisní kalamitě ve 20. století a nyní s již počítanou přeměnou porostů, které byly v 90. letech uměle zalesněny jako „náhradní“ s úmyslem jejich dalších přeměn na cílovou skladbu.

Projekt je zaměřen na odstranění porostů náhradních dřevin na obnovních prvcích snížením zakmenění (maximálním odstraněním náhradních dřevin) a následnou přípravu půdy (mechanicky i chemicky) pro budoucí cílové dřeviny. Projekt neřeší zalesnění z důvodu odkladu zalesnění do max. lhůty zalesnění do 2 let po odlesnění tzv. pasečným klidem a očekávaného přirozeného zmlazení, které je pro vlastníka jedno z nejehospodárnějších opatření při obnově lesa.

4.3 Fotodokumentace před realizací projektu

Porostní skupina 84 D 04/02



Porostní skupina 93 A 04



Porostní skupina 100 B 05/04/03



Porostní skupina 100 C 03/01p



Porostní skupina 101 A 04/01



Porostní skupina 101 A 04a/03a



Porostní skupina 102 B 03a



Porostní skupina 105 C 04a/01p



Porostní skupina 105 C 04c



Porostní skupina 111 A 03b/01b



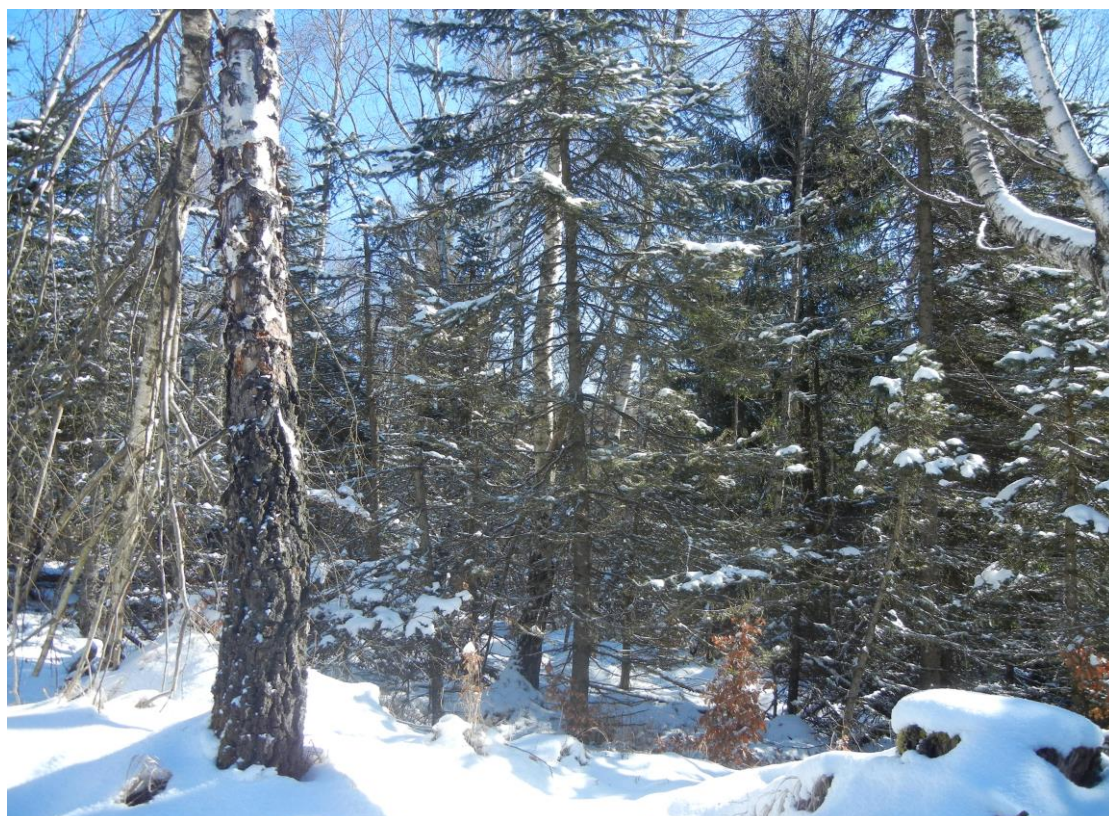
Porostní skupina 111 B 03h



Porostní skupina 111 A03e



Porostní skupina 112 B03b/01c



Porostní skupina 112 B03f



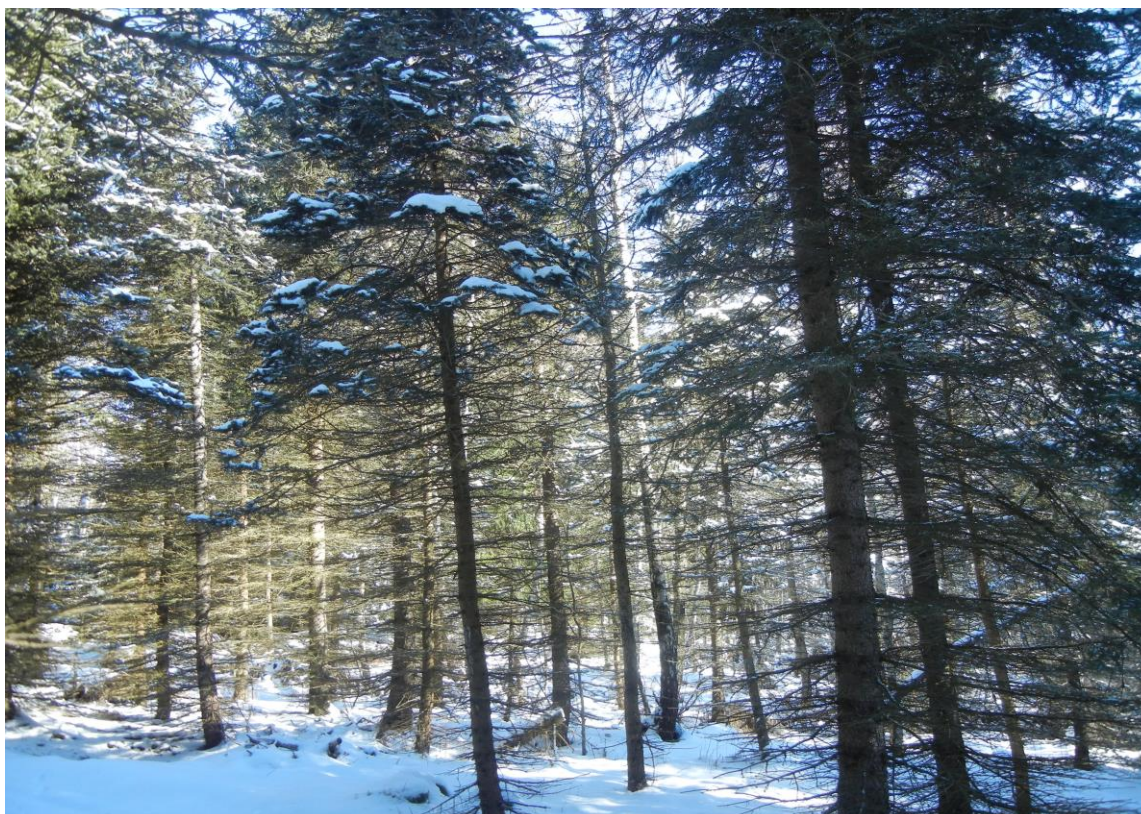
Porostní skupina 112 B 03g/01e



Porostní skupina 112 B 03h/01f



Porostní skupina 112 B 03j/02d





5. Zdůvodnění potřeby realizace opatření

Porostní skupiny zahrnuté v projektu jsou v nejvyšším stupni naléhavosti přeměn PND. Porosty se rozpadají, jsou na konci životnosti. Smrk pichlavý je ve stádiu udumření, bříza různých proveniencí je rozlámaná, modřín opadavý vykazuje křivost. Na některých obnovních prvcích projektu je ve spodní nebo vrchní etáži smrk ztepilý, který bude nadále plnit funkci cílové dřeviny a bude na místě ponechán. Projekt řeší odstranění PND z důvodu aktuálního narušeného porostního prostředí.

Je nanejvýš nutné udržet na platě Krušných hor zdravý a stabilní les také z pohledu vodohospodářského. Krušné hory jsou Chráněnou oblastí přirozené akumulace vod (CHOPAV) a pro podkrušnohorské aglomerace stabilním přísunem pitné vody.

Výsledkem projektu budou kompletně připravené plochy pro sadbu cílových dřevin v následných letech s dodržáním lhůty na zalesnění dle § 31 zákona o lesích č. 289/1995 Sb. Projekt neřeší zalesnění z důvodu odkladu zalesnění do max. lhůty zalesnění do 2 let po odlesnění tzv. pasečným klidem a očekávaného přirozeného zmlazení, které je pro vlastníka jedno z nejchopodárnějších opatření při obnově lesa. Na vybraných obnovních prvcích budou navíc ochráněny buky v existující spodní etáži porostu proti zvěři.

6. Posouzení a popis možných vlivů v průběhu realizace

V průběhu realizace projektu nedojde k negativním vlivům na přírodu a krajinu. Odstraněním porostů náhradních dřevin budou lesní pozemky významně pozitivně ovlivněny, a to zejména změnou půdních podmínek smícháním humusu uloženého ve valech a po původních bagrových přípravách (rozhrnování), ponecháním

rozštěpkované dřevní hmoty na místě popř. slabé hmoty na valech po odtěžení. Pro zdárnou přípravu půdy pro další fázi přeměny bude využita chemická příprava půdy s využitím selektivního herbicidu za účelem zamezení extrémního růstu buřeny po odtěžení PND. **Takto připravené půdní prostředí bude mít pozitivní vliv na budoucí cílové dřeviny.** Budou vytvořeny také nové přechodné vstřícné podmínky pro tetřívka obecného. Nová prostorová struktura lesa přispěje k snížení kumulace vysoké zvěře v místech s přehoustlými PND. Očekává se v této návaznosti (s optimálním odlovem vysoké zvěře) zkrácení doby zajištění nově založených kultur.

7. Návaznost na jiná opatření

Lesnické činnosti navazují v daném území na projekt Operačního programu Životní prostředí 2007 – 2013 „Projekt obnovy lesa v imisní oblasti Krušných hor na LS Litvínov - II. Fáze“ realizovaným Lesy České republiky, s. p. a dále na projekty z PRV 2014 - 2020 „Přeměna porostů náhradních dřevin na polesí Blatno“ a „Přeměna porostů náhradních dřevin na polesí Blatno - II“ realizovanými Arcibiskupstvím pražským.

8. Přehled činností v projektu a jejich popis (výkony a podvýkony)

8.1. Časový přehled činností

Přípravná fáze projektu: březen 2018

Podání žádosti: duben 2018

Předpokládané datum doporučení k financování: květen 2018

Předpokládané zahájení zadávacího řízení na realizaci: červen 2018

Předpokládané zahájení realizace projektu: červenec 2018

Předpokládané datum ukončení realizace projektu: 20. října 2019

8.2. Věcný přehled lesnických činností dle číselníku PRV

001 – Snížení zakmenění za účelem podsadby nebo odstranění původního porostu za účelem obnovy

002 - Příprava ploch před zalesněním - mechanická a chemická příprava půdy včetně rozhrnování valů

Opatření projektu budou popsána a naceněna dle výkonového klíče Arcibiskupství pražského, oddělení Lesní správa a následného časového plánu činností na obnovních prvcích:

Přeměna porostů náhradních dřevin na polesí Blatno - III

Časový přehled způsobitelných lesnických činností dle číselníku															
Porostní skupina	Plocha porostní skupiny	Obnovní prvek	Výměra obnovního prvku	001						002					
				Výkon 43 Rekonstrukce PND v imisních oblastech						Výkon 12 Příprava půdy pro obnovu lesa					
				Podvýkon 41 JMP+valy		Podvýkon 61 rekonstrukce štěpkování		Podvýkon 81 rekonstrukce JMP+drtič		Podvýkon 51 mechanický dozerem		Podvýkon 51 mechanický bagrem		Podvýkon 81 chemický celoplošně	
Označení	ha	Označení	ha	Rok	T.j.=ha	Rok	T.j.=ha	Rok	T.j.=ha	Rok	T.j.=ha	Rok	T.j.=ha	Rok	T.j.=ha
101A04/01	7,59	101A04/01	0,78					2019	0,78					2019	0,30
100A16/03	4,92	100A16/03	0,50					2019	0,50					2019	0,35
101B04/01	3,16	101B04/01	0,12					2019	0,12					2019	0,06
101A04a/03a	3,71	101A04a/03a	0,75	2019	0,75					2018	0,75			2019	0,75
102B03a	3,13	102B03a	0,82	2019	0,82									2019	0,40
538A02b	2,13	538A02b	2,13			2018	2,13							2019	0,54
538A17/03	1,20	538A17/03	0,37			2018	0,37							2019	0,13
100B05/04/03	3,00	100B05/04/03	0,39	2019	0,39									2019	0,39
100C03/01p	6,45	100C03/01p	1,01	2019	1,01									2019	1,01
100E04/01p	0,99	100E04/01p	0,90	2019	0,64									2019	0,64
111A03b/01b	2,48	111A03b/01b	2,48	2019	1,24	2018	1,24							2019	0,72
111A03e	0,52	111A03e	0,52			2018	0,52							2019	0,12
111B03e/01d	2,90	111B03e/01d	0,07			2018	0,07			2018	0,07			2019	0,07
111B03h	0,61	111B03h	0,61			2018	0,61							2019	0,61
112B03b/01c	1,07	112B03b/01c	0,53			2018	0,53			2018	0,53			2019	0,12
112B03f	0,60	112B03f	0,55			2018	0,55			2018	0,55			2019	0,19
112B03h/01f	4,70	112B03h/01f	2,22	2019	1,81	2018	0,41							2019	1,81
112B03j/02d	3,22	112B03j/02d	2,50	2019	0,50	2018	2,00							2019	0,35
112B03g/01e	3,37	112B03g/01e	1,30	2019	1,30									2019	1,30
112B03k	0,43	112B03k	0,43	2019	0,43									2019	0,43
84D04/02	7,34	84D04/02	4,00			2018	4,00					2018	4,00	2019	4,00
93A04	5,23	93A04	5,23			2018	3,45			2018	3,45			2019	0,72
105B04b/01r	4,89	105B04b/01r	4,89			2018	4,40			2018	4,40			2019	0,82
105C04a/01p	9,71	105C04a/01p	9,71			2018	6,99			2018	6,99			2019	0,45
105C04c	0,28	105C04c	0,28	2019	0,28					2018	0,28			2019	0,28
	83,63		43,09												
		Celkem za rok				2018	27,27			2018	17,02	2018	4,00		
				2019	9,17			2019	1,40					2019	16,56

8.3. Popis činností projektu

Výkon 43 Rekonstrukce lesních porostů v imisních oblastech – číselník 001

Podvýkon 41 Výřez JMP + hrázkování (valy)

Zdůvodnění:

Hlavním cílem je vyřezání (proředění) nežádoucích náhradních dřevin a jejich uložení do valů nebo hromad tak, aby bylo možné provést přípravu půdy a následně sadbu nebo podsadbou cílovými dřevinami

Popis:

Vyřezání určených nežádoucích jedinců (zlomy, vývraty, netvární, atd.) na zakmenění 0,4 – 0,7. Jejich pokácení popřípadě i odvětvění na délky max. 2m. Uložení hmoty do pruhů o šíři max. 2m. Rozestup, směr a umístění pruhů určí personál zadavatele, minimální rozestup je 15m. Do pruhů bude dána veškerá pokácená i na zemi ležící hmota, včetně hmoty staré z předešlých těžeb.

Oddenkové části vyřezávané hmoty budou dle pokynu zadavatele odvětvěny a vymanipulovány na 2m výřezy a uloženy do hromádek po min. 5 kusech. Součástí výkonu budou povýrobní úpravy. Technická jednotka = ha

Podvýkon 61 Štěpkování nastojato

Zdůvodnění:

Hlavním cílem je rozštěpkování (proředění) nežádoucích náhradních dřevin tak, aby bylo možné provést přípravu půdy a následně sadbu nebo podsadbou cílovými dřevinami. Vzniklá štěpka zůstane v porostu rovnoměrně rozptýlena. To povede ke zlepšení bilance živin a zlepšení půdních vlastností.

Popis:

Rozštěpkování určených nežádoucích jedinců (zlomy, vývraty, netvární, atd.) na zakmenění 0,2 – 0,4. Provádí se zpravidla nastojato frézou nesenou na rameni bagru. Vzniklá štěpka o velikosti maximálně 20cm bude

rovnoměrně rozptýlena po porostu. Rozštěpkována bude i veškerá na zemi ležící hmota, včetně hmoty staré z předešlých těžeb. Případně bude po domluvě se zadavatelem část neseštěpkované hmoty uložena do valů. Pařezy po štěpkování nesmí být vyšší než 50% jejich průměru. Součástí výkonu budou povýrobní úpravy. Technická jednotka = ha

Podvýkon 81 výřez a drčení naležato

Zdůvodnění:

Hlavním cílem je výřez a rozdrčení nežádoucích náhradních dřevin a jejich zbytků tak, aby bylo možné provést přípravu půdy a následně sadbu nebo podsadbu cílovými dřevinami. Rozdrčená hmota zůstane v porostu rovnoměrně rozptýlena. To povede ke zlepšení bilance živin a zlepšení půdních vlastností.

Popis:

Výřez a rozdrčení určených nežádoucích jedinců (zlomy, vývraty, netvární, atd.) a ležících zbytků (klesti). Vzniklá drť o velikosti maximálně 5cm bude rovnoměrně rozptýlena po porostu. Rozdrčena bude i veškerá na zemi ležící hmota, včetně hmoty staré z předešlých těžeb. Případně bude po domluvě se zadavatelem neseštěpkovaná hmota uložena do valů (v kamenitých nebo podmáčených místech a v místech nepřístupných pro techniku). Rozdrčeny budou i vyvrácené pařezy. Pařezy po vývratech nesmí být vyšší než 100% jejich průměru. Součástí výkonu budou povýrobní úpravy. Technická jednotka = ha

Výkon 12 Příprava půdy pro obnovu lesa – číselník 002

Podvýkon 51 Příprava půdy mechanická celoplošně – bagrem nebo dozerem

Zdůvodnění:

Příprava půdy bagrem nebo dozerem se provádí především v mezernatých a rozpadajících se částech porostů náhradních dřevin včetně případného rozhrnutí původních bagrových či buldozerových valů s obsahem potřebných živin. Cílem je spojení technologie odstranění nebo proředění náhradního porostu s provedením mechanické přípravy půdy bagrem nebo dozerem v malých plochách nebo pruzích dle terénní přístupnosti. Rozhrnutí původních valů povede k normalizaci půdních poměrů na lokalitě a kořenový systém nově vysazených cílových dřevin již nebude deformován jako u náhradních dřevin – bočním růstem k humusové vrstvě za živinami ve valu.

Popis:

Současný rozpadající se porost náhradních dřevin je proředěný, v něm bude rovnoměrně rozhrnut val do stran do úrovně terénu, nebo srovnána stará bagrová příprava do roviny. Zbylá dřevní hmota a pařezy zapracovány do půdy. Volba stroje pro provedení bude dle stavu porostu po rekonstrukci upřesněna personálem zadavatele. Horní horizont do hloubky 30 cm bude propracován. Stávající cíloví jedinci na ploše nesmí být poškozeni. Součástí výkonů budou povýrobní úpravy. Technická jednotka = ha

Podvýkon 81 Příprava půdy chemicky

Zdůvodnění:

Příprava půdy chemicky se provádí především v mezernatých a rozpadajících se částech porostů náhradních dřevin. Cílem je rozrušení silného mnohaletého drnu buřeně, který vytváří vysazeným sazenicím kořenovou konkurenci a snižuje ujímavost.

Popis:

Herbicidem schváleným pro přípravu půdy, účinkujícím na jednoděložnou i dvouděložnou buřeně se ručním postřikovačem postříká nežádoucí buřeně. Postřik se provede ve stadiu vyzrálé buřeně. Herbicid musí být kontaktní, aby nedošlo přes kořeny k poškození ponechaných stromů. Dávka musí odpovídat požadovanému účinku. Součástí výkonů budou povýrobní úpravy. Technická jednotka = ha

9.Tabulková část – finanční přehled a rozpočet projektu

9.1. Přehled způsobilých výdajů dle číselníku PRV a nacenění lesnických činností

Cenová kalkulace lesopěstebních prací projekt Přeměny porostů náhradních dřevin na polesí Blatno-III								
Číselník výdajů →			001			002		
Porostní skupina	Obnovní prvek	Výměra obnovního prvku	Výkon 43 Rekonstrukce PND v imisních oblastech			Výkon 12 Příprava půdy pro obnovu lesa		
PRV	PRV	PRV	Podvýkon 41 - JMP+valy	Podvýkon 61- rekonstrukce štěpkování	Podvýkon 81- rekonstrukce JMP + drtič	podvýkon 51- mechanicky dozerem	podvýkon 51- mechanicky bagrem	podvýkon 81 - chemicky celoplošně
Označení	Označení	T.j.=ha	T.j.=ha	T.j.=ha	T.j.=ha	T.j.=ha	T.j.=ha	T.j.=ha
101A04/01	101A04/01	0,78			0,78			0,30
100A16/03	100A16/03	0,50			0,50			0,35
101B04/01	101B04/01	0,12			0,12			0,06
101A04a/03a	101A04a/03a	0,75	0,75			0,75		0,75
102B03a	102B03a	0,82	0,82					0,40
538A02b	538A02b	2,13		2,13				0,54
538A17/03	538A17/03	0,37		0,37				0,13
100B05/04/03	100B05/04/03	0,39	0,39					0,39
100C03/01p	100C03/01p	1,01	1,01					1,01
100E04/01p	100E04/01p	0,90	0,64					0,64
111A03b/01b	111A03b/01b	2,48	1,24	1,24				0,72
111A03e	111A03e	0,52		0,52				0,12
111B03e/01d	111B03e/01d	0,07		0,07		0,07		0,07
111B03h	111B03h	0,61		0,61				0,61
112B03b/01c	112B03b/01c	0,53		0,53		0,53		0,12
112B03f	112B03f	0,55		0,55		0,55		0,19
112B03h/01f	112B03h/01f	2,22	1,81	0,41				1,81
112B03j/02d	112B03j/02d	2,50	0,50	2,00				0,35
112B03g/01e	112B03g/01e	1,30	1,30					1,30
112B03k	112B03k	0,43	0,43					0,43
84D04/02	84D04/02	4,00		4,00			4,00	4,00
93A04	93A04	5,23		3,45		3,45		0,72
105B04b/01r	105B04b/01r	4,89		4,40		4,40		0,82
105C04a/01p	105C04a/01p	9,71		6,99		6,99		0,45
105C04c	105C04c	0,28	0,28			0,28		0,28
celkem		43,09	9,17	27,27	1,40	17,02	4,00	16,56
Jednotková cena podvýkonu(Kč)								
Vyplňte žlutě podbarvená pole v Kč								
Cena za podvýkon celkem			- Kč	- Kč	- Kč	- Kč	- Kč	- Kč
Cena za číselník 001			- Kč					
Cena za číselník 002			- Kč					
Za realizaci v roce 2018								
Za realizaci v roce 2019								
Celkem za projekt bez DPH			- Kč					
DPH 21 %			- Kč					
Celkem za projekt s DPH			- Kč					

Přeměna porostů náhradních dřevin na polesí Blatno - III

Oddělení	100	Plocha	53,38	Majitel	0	LO	1	Krušné hory	LHC	402000	Platnost	1.1.2010-31.12.2019	Strana	1
Dílec	B	Plocha	9											
Porost	a	Plocha	9	Kategorie/překryv	32e	Zvl.st.	15	pásma ochrany vodních zdrojů II stupně	Pásma ohrož.	B	ORG_UR1	Blatno	OLH	
Popis porostu velmi mírná SV expozice; RBC ÚSES "Kamenička"; pod ZČ														

Por.skupina	05/04/03	Plocha por.skup.	3	Les.typ	6K5	Les.úřad	0-Hodnota nezadána	Kód k.ú.	350300302	Název k.ú.	BEČOV
Popis por.skup. DTO: přeměna PND											

Hosp. soubor	Věk	Zakme nání	Dřevina	% zast. oupení	Výš. g	loučka	m	m3 b.k. střed. kmene	Bonita absol.	Bon. rel. zasažen.	Gen. klasif.	Poškození	Imise	Zásoba v m3 b.k.	Těžba výchovná	Těžba obnovní	Prořezávky	Zalesnění	Plocha						
												Druh	%	Na 1 ha	Celkem	na 1 ha	na 1 ha	Plocha ha	Druh	Dřevina	ha	ha			
Etáž			03	Parc. plocha etáže	0,82	Skut. plocha etáže							0,82	Kód majetku	9000	Model těž.%	0	Obmýti/Obn.doba	110/30		% mel. a zpevň. dřevin				
7521	23	3	SM	50	0	4			20	6	-			0	0	0	0	0	0	1	0,82	0			
			MD	50	10	8	0,03		26	2	-			0	11	34		0							
Etáž celkem				100										11	34	0,00	0	0,00	0	0,82		0,00			
Etáž			04	Parc. plocha etáže	1,36	Skut. plocha etáže							1,36	Kód majetku	9000	Model těž.%	0	Obmýti/Obn.doba	60/20		% mel. a zpevň. dřevin	25			
7524	38	5	BR	62	12	9	0,02		16	3	C			0	12	37	0	0	1,2	18	0	3	SM	75	1,2
			MD	24	16	13	0,11		24	4	-			0	21	63		0	27			BK	25		
			SMP	14	13	8	0,04		18	6	-			0	7	21		0	9						
Etáž celkem				100										40	121	0,00	0	1,20	54	0,00		100,0	1,20		
Etáž			05	Parc. plocha etáže	0,82	Skut. plocha etáže							0,82	Kód majetku	9000	Model těž.%	0	Obmýti/Obn.doba	110/30		% mel. a zpevň. dřevin				
7521	48	3	SM	100	19	17	0,22		26	3	-	26	7	0/1	80	241	0	1	0,82	6	0	0	0	0	
Etáž celkem				100										80	241	0,82	6	0,00	0	0,00		0,00	0,00		
Por.skup.celkem														131	396										

Oddělení	100	Plocha	53,38	Majitel	0	LO	1	Krušné hory	LHC	402000	Platnost	1.1.2010-31.12.2019	Strana	1
Dílec	C	Plocha	10,11											
Porost	a	Plocha	10,11	Kategorie/překryv	32f	Zvl.st.	15	pásma ochrany vodních zdrojů II stupně	Pásma ohrož.	B	ORG_UR1	Blatno	OLH	
Popis porostu mírný svah SV expozice; NATURA EVL "Bezručovo údolí"; GZ 94; RBC ÚSES "Kamenička"; pod ZČ														

Por.skupina	03/01p	Plocha por.skup.	6,45	Les.typ	6K5	Les.úřad	0-Hodnota nezadána	Kód k.ú.	350300302	Název k.ú.	BEČOV
Popis por.skup. et. 1p okus BK, JD, SM; et. 1p 4-15 let; Další LT: 6K7.NMD: KL a JL jako MZD; DTO: přeměna PND											

Hosp. soubor	Věk	Zakme nění	Dřovina	% zast. oupení	cm Vyc.	m loučka	m Výška	m3 b.k. střed. kmene	Bonita absol.	Bon. rel. zasažen.	Gen. klasif.	Poškození		Imise	Zásoba v m3 b.k.		Těžba výchovná			Těžba obnovní			Prořezávky			Zalesnění			Plocha ha		
												Druh	%		Na 1 ha	Celkem	nat. nář.	Plocha ha	Objem m3	Plocha ha	Objem m3	nat. nář.	Plocha ha	Druh	Dřevina	ha					
Etáž			01p	Parc. plocha etáže			2,69		Skut. plocha etáže			3			Kód majetku	9000	Model těž.%	0		Obmýti/Obn.doba	110/30		% mel. a zpevř. dřevin								
8541	6	5	BK	45	0	0			22	5	-			0	0	0	0	0	0	0	0	0	0	0	0	0					
			JD	30	0	0			22	4	-			0	0	0		0		0											
			SM	20	0	0			22	5	-			0	0	0		0		0											
			MD	5	0	6			22	5	-			0	0	0		0		0											
Etáž celkem				100											0	0		0,00	0	0,00	0		0,00		0,00	0,00					
Etáž			03	Parc. plocha etáže			3,76		Skut. plocha etáže			6,45			Kód majetku	9000	Model těž.%	0		Obmýti/Obn.doba	60/20		% mel. a zpevř. dřevin								25
8527	25	7	BR	61	13	10	0,04		22	2	-			0	22	142	0	0	0	6,45	71	0	0	0	3	SM	70	2,58			
			MD	20	16	12	0,1		30	1	-			0	21	135				55					KL	10					
			SM	15	9	7	0,02		24	4	-			0	7	45			0						JL	10					
			SMP	4	9	7	0,02		24	4	-			0	3	15			0		7				JD	10					
Etáž celkem				100											53	337		0,00	0	6,45	133		0,00		100,0	2,58					
Por.skup.celkem															53	337															

Oddělení	100	Plocha	53,38	Majitel	0	LO	1	Krušné hory	LHC	402000	Platnost	1.1.2010-31.12.2019	Strana	1
Dílec	E	Plocha	5,7											
Porost	a	Plocha	5,7	Kategorie/překryv	32f	Zvl.st.	15	pásma ochrany vodních zdrojů II stupně	Pásma ohrož.	B	ORG_UR1	Blatno	OLH	
Popis porostu mírný svah SV a V expozice; NATURA EVL "Bezručovo údolí"; GZ 94; RBC ÚSES "Kamenička"; pod ZČ														

Por.skupina	04/01p	Plocha por.skup.	0,99	Les.typ	6S4	Les.úřad	0-Hodnota nezadána	Kód k.ú.	350300302	Název k.ú.	BEČOV
Popis por.skup. v oplocení Další LT: 6S1.											

Hosp. soubor	Věk	Zakme nění	Dřevina	% zast. oupení			Výš. cm	loučka	Výška	Objem m3 b.k. střed. kmene	Bonita absol.	Bon. rel. zasažen.	Gen. klasif.	Poškození		Imise		Zásoba v m3 b.k.		Těžba výchovná		Těžba obnovní		Prořezávky		Zalesnění		Plocha ha		
				Druh	%									%	Na 1 ha	Celkem	rel. nás.	Plocha ha	Objem m3	Plocha ha	Objem m3	rel. nás.	Plocha ha	Druh	Dře- vina	ha				
Etáž			01p	Parc. plocha etáže			0,66	Skut. plocha etáže			0,7	Kód majetku			9000		Model těž.%		0	Obmýti/Obn.doba			110/30		% mel. a zpevň. dřevin					
8541	4	8	SM	60	0	0			24	4	-			0	0	0	0	0	0	0	0	0	0	0	0	0	0			
			BK	35	0	0			24	4	-			0	0	0		0	0											
			JD	5	0	0			22	4	-			0	0	0		0	0											
Etáž celkem				100									0			0	0,00		0	0,00	0	0,00			0,00		0,00			
Etáž			04	Parc. plocha etáže			0,33	Skut. plocha etáže			0,33	Kód majetku			9000		Model těž.%		0	Obmýti/Obn.doba			60/20		% mel. a zpevň. dřevin					
8544	31	4	BR	94	12	10	0,03		20	3	D			0	19	19	0	0	0	0	0	0	0	0	0	0	5	SM	50	0,2
			MD	6	14	10	0,06		24	4	-			0	3	2		0	0							JD	50			
Etáž celkem				100									22			21	0,00		0	0,00	0	0,00			100,0		0,20			
Por skup. celkem													22			21														

Přeměna porostů náhradních dřevin na polesí Blatno - III

Oddělení	101	Plocha	72,16	Majitel	0	LO	1	Krušné hory	LHC	402000	Platnost	1.1.2010-31.12.2019	Strana	1
Dílec	A	Plocha	13,62											
Porost	a	Plocha	13,62	Kategorie/překryv	32e	Zvl.st.	15	pásma ochrany vodních zdrojů II stupně	Pásma ohrož.	B	ORG_UR1	Blatno	OLH	

Popis porostu

plošina přechází ve střední svah SV expozice k potoku; NATURA PO "Novodomské rašeliníště - Kovářská"; OP - svízník polní; pod ZČ

IS POS v 1.0

Por.skupina	04a/03a	Plocha por.skup.	3,71	Les.typ	6K5	Les.úřad	0-Hodnota nezadána	Kód k.ú.	350300302	Název k.ú.	BEČOV
Popis por.skup.	+OL v et. 4a; et. 3 diferencovaná, 18-27 let; Další LT: 751,7K3,8G3,6S1-										

Hosp. soubor	Věk	Zakm. nářní	Dřevina	% zast. oupení	cm	Výš. m	Plocha truhlíka	m	Objem m3 střed. kmenů	Bonita absol.	Bon. rel. pozast.	Gen. klasif.	Poškození		Zásoba v m3 b.k.		Těžba výchovná			Těžba obnovní			Prořezávky			Zalesnění		Plocha ha
													Druh	%	Imise	Na 1 ha	Celkem	na	na	Plocha ha	Objem m3	Plocha ha	Objem m3	na	na	Plocha ha	Druh	
Etáž			03a	Parc. plocha etáže				3,3		Skut. plocha etáže				3,71		Kód majetku		9000	Model těž. %		0		Obmýti/Obn.doba		60/20		% mel. a zpevň. dřevin	
7524	25	8	SMP	62	9	6		0,01		22	5	-			0	25	93	0	0	0	0	0	0	1	3,71	0		
			MD	34	12	9		0,04		26	2	-			0	26	97			0		0						
			BR	4	12	9		0,02		20	3	-			0	2	6			0	0	0						
Etáž celkem				100												53	196		0,00	0	0,00	0		3,71		0,00	0,00	
Etáž			04a	Parc. plocha etáže				0,41		Skut. plocha etáže				0,41		Kód majetku		9000	Model těž. %		0		Obmýti/Obn.doba		110/30		% mel. a zpevň. dřevin	
7521	35	1	SM	100	12	9		0,04		22	5	-			0	11	38	0	0	0	0	0	0	0	0	0		
Etáž celkem				100												11	38		0,00	0	0,00	0		0,00		0,00	0,00	
Por.skup. celkem																64	234											

Oddělení	101	Plocha	72,16	Majitel	0	LO	1	Krušné hory	LHC	402000	Platnost	1.1.2010-31.12.2019	Strana	1
Dílec	A	Plocha	13,62											
Porost	a	Plocha	13,62	Kategorie/překryv	32e	Zvl.st.	15	pásma ochrany vodních zdrojů II stupně	Pásma ohrož.	B	ORG_UR1	Blatno	OLH	

Popis porostu

plošina přechází ve střední svah SV expozice k potoku; NATURA PO "Novodomské rašeliníště - Kovářská"; OP - svízník polní; pod ZČ

IS POS v 1.0

Por.skupina	04/01	Plocha por.skup.	7.59	Les.typ	7K3	Les.úřad	0-Hodnota nezadána	Kód k.ú.	350300302	Název k.ú.	BEČOV
Popis por.skup.	valy na polovině plochy neplodné; Další LT: 6K5,7S1.DTO: přeměna PND										

Hosp. soubor	Věk	Zakm. nářní	Dřevina	% zast. oupení	cm	Výš. m	Objem m3 střed. kmenů	Bonita absol.	Bon. rel. pozast.	Gen. klasif.	Poškození Druh	%	Imise	Zásoba v m3 b.k. Na 1 ha	Celkem	Těžba výchovná Plocha ha	Objem m3	Těžba obnovní Plocha ha	Objem m3	Prořezávky Plocha ha	Zalesnění Druh	Objem m3	Plocha ha	
Etáž			01	Parc. plocha etáže			0,84	Skut. plocha etáže							Kód majetku	9000	Model těž.%	0	Obměti/Obn.doba		130/30		% mel. a zpevň. dřevin	
7721	9	1	SM	85	0	0		22	5	-			0	0	0	0	0	0	0	0	0	0		
			BK	15	0	0		22	5	-			0	0	0		0	0						
Etáž celkem				100										0	0		0,00	0	0,00	0		0,00	0,00	0,00
Etáž			04	Parc. plocha etáže			6,75	Skut. plocha etáže							Kód majetku	9000	Model těž.%	0	Obměti/Obn.doba		60/20		% mel. a zpevň. dřevin	15
7724	31	8	SMP	56	12	8	0,03	22	5	-			0	39	299	0	0	0	0	6,69	149	0	0	3 SM 85 4,7
			MD	34	15	12	0,09	26	2	-			0	42	315		0	109				BK	15	
			BR	10	12	10	0,03	20	3	C			0	4	31		0	16						
Etáž celkem				100										85	645		0,00	0	6,69	274		0,00	100,0 4,70	
Por.skup. celkem														85	645									

Oddělení	101	Plocha	72,16	Majitel	0	LO	1	Krušné hory	LHC	402000	Platnost	1.1.2010-31.12.2019	Strana	1
Dílec	B	Plocha	18,25											
Porost	a	Plocha	18,25	Kategorie/překryv	32e	Zvl.st.	15	pásma ochrany vodních zdrojů II stupně	Pásma ohrož.	B	ORG_UR1	Blatno	OLH	

Popis porostu

střední až strmý svah SV expozice k potoku; v J okraji RBC ÚSES "Kamenička"; pod ZČ

IS POS v 1.0

Por. skupina	04/01	Plocha por. skup.	3,16	Les. typ	6K5	Les. úřad	0-Hodnota nezadána	Kód k.ú.	350300302	Název k.ú.	BEČOV
Popis por. skup.	+OL v et. 4; et. 1 na mírně upravených valech; SM, BK 0-1m; DTO: přeměna PND										

Hosp. soubor	Věk	Zakm. nářní	Dřevina	% zast. oupení	Výč. m	Výš. m	Objem m3 střed. kmenů	Bonita absol.	Bon. rel. pozast.	Gen. klasif.	Poškození		Imise	Zásoba v m3 b.k.		Těžba výchovná			Těžba obnovní			Prořezávky		Zalesnění		Plocha ha		
											Druh	%		Na 1 ha	Celkem	rel. nas.	Plocha ha	Objem m3	Plocha ha	Objem m3	rel. nas.	Plocha ha	Druh	Dřevina	ha			
Etáž			01	Parc. plocha etáže			0,95	Skut. plocha etáže					0,93		Kód majetku	9000	Model těž.%	0	Obrnýtí/Obr.doba	110/30		% mel. a zpevň. dřevin						
7521	7	3	SM	91	0	0		22	5	-			0		0	0	0	0	0	0	0	0	1	0,93	0			
			BK	9	0	0		22	5	-			0		0	0		0	0									
Etáž celkem				100											0	0		0,00	0	0,00	0		0,93	0,00	0,00			
Etáž			04	Parc. plocha etáže			2,21	Skut. plocha etáže					2,23		Kód majetku	9000	Model těž.%	0	Obrnýtí/Obr.doba	60/20		% mel. a zpevň. dřevin	25					
7524	31	7	SMP	80	9	6	0,01	18	6	-			0		30	94	0	0	0	2,23	55	0	0	0	3	SM	75	1,55
			MD	14	15	10	0,07	24	4	-			0		11	35		0		18				BK	25			
			BR	5	13	11	0,05	20	3	C			0		3	7		0		3								
			SM	1	15	13	0,11	30	1	-			0		1	4		0		0								
Etáž celkem				100											45	140		0,00	0	2,23	76		0,00	100,0	1,55			
Por.skup. celkem															45	140												

Přeměna porostů náhradních dřevin na polesí Blatno - III

Oddělení	102	Plocha	76,78	Majitel	0	LO	1	Krušné hory	LHC	402000	Platnost	1.1.2010-31.12.2019	Strana	1
Dílec	B	Plocha	9,36			Zvl.st.	18	CHOPAV	Pásmo ohrož.	B	ORG_UR1	Blatno	OLH	
Porost	a	Plocha	9,36	Kategorie/překryv	32e									

Popis porostu
mírný až střední svah Z expozice; nad ZČ

Por.skupina	03a	Plocha por.skup.	3,13	Les.typ	7K3	Les.úřad	0-Hodnota nezadána	Kód k.ú.	350300302	Název k.ú.	BEČOV
-------------	-----	------------------	------	---------	-----	----------	--------------------	----------	-----------	------------	-------

Popis por.skup. +JR, SMP, SM; buldozerová příprava na mléčké půdě; BR chřadné; Další LT: 8G3,7S1.DTO: přeměna PND

Hosp. soubor	Věk	Zakm. nřní	Dřevina	% zast. oupení	Výč. 3 toulřka	Vřřka	Objem m3 b.k. knena	Bonita absol.	Bon. rel. zalesn.	Gen. klasif.	Pořkovení		Imise	Zřřřba v m3 b.k.		Třřřba vřřhovřř		Třřřba obnovřř		Prořřřzřřvkřř			Zřřřřřřřřřř			Plocha ha	%	
											Druh	%		Na 1 ha	Celkem	nal	nřřř	Plocha ha	Objem m3	Plocha ha	Objem m3	nřřř	nřřř	Plocha ha	Druh			Dřřřvina
Etřřř			03a	Parc. plocha etřřř			3,13	Skut. plocha etřřř					3,13		Křřřd majetku		9000	Model třřř %	0		Obmřřřř/Obn.doba		60/20			% mel. a zpevřřř. dřřřvin	15	
7724	25	8	BR	75	10	7		18	3	-				0	11	37	0	0	0	2,5	28	0	0	0	3	SM	85	1,25
			MD	20	11	9	0,04	26	2	-				0	15	46			0		36				BK	15		
			OL	5	9	7	0,01	20	5	-				0	1	2			0		2							
Etřřř celkem				100										27	85		0,00	0	2,50	66		0,00			100,0	1,25		
Por.skup.celkem														27	85													

Oddělení	105	Plocha	52,02	Majitel	0	LO	1	Krušné hory	LHC	402000	Platnost	1.1.2010-31.12.2019	Strana	1
Dílec	B	Plocha	20,8			Zvl.st.	18	CHOPAV	Pásmo ohrož.	A	ORG_UR1	Blatno	OLH	
Porost	a	Plocha	20,8	Kategorie/překryv	32e									

Popis porostu
Z část rovina až mírné S, SV svahy, rozhrnuté zalesnění valy; JV část podmačena; nad ZČ

Por.skupina	04b/01r	Plocha por.skup.	4,89	Les.typ	8G3	Les.úřad	0-Hodnota nezadána	Kód k.ú.	350300306	Název k.ú.	RADENOV
-------------	---------	------------------	------	---------	-----	----------	--------------------	----------	-----------	------------	---------

Popis por.skup. + DB; etáž 1 věk 1 -10 let; BK do zalesnění mimo SLT BG; Další LT: 7K3,6K1.DTO: přeměna PND

Hosp. soubor	Věk	Zakaze relati	Dřevina	% zast. oupení	cm	Výška	Objem m3 b.k. knena	Bonita absol.	Bon. rel. zalesn.	Gen. klasif.	Poškození Druh	%	Imise	Zásoba v m3 b.k. Na 1 ha	Celkem	Těžba výchovná Plocha ha	Objem m3	Těžba obnovní Plocha ha	Objem m3	Prořezávky	Zalesnění Druh	Plocha ha	
Etáž			01r	Parc. plocha etáže			1,33	Skut. plocha etáže					1,22		Kód majetku	9000	Model těž.%	0	Obmýti/Obn.doba		120/40	% mel. a zpevň. dřevin	
7781	8	3	SM	97	0	1		24	4	-				0	0	0	0	0	0	0			
			BK	3	0	0		22	5	-				0	0	0		0	0	0			
Etáž celkem				100										0	0	0,00	0	0,00	0	0,00	0,00	0,00	
Etáž			04b	Parc. plocha etáže			3,56	Skut. plocha etáže					4,89		Kód majetku	9000	Model těž.%	0	Obmýti/Obn.doba		60/20	% mel. a zpevň. dřevin	
7784	32	8	SMP	31	15	8	0,06	22	5	-				0	23	109	0	0	0	0	3 SM	85	3,4
			JR	25	12	9	0,02	18	3	-				0	8	40		0	0	19	BK	10	
			BR	25	16	10	0,06	18	3	C				0	11	53		0	0	28	JD	5	
			SMO	14	14	10	0,07	24	4	-				0	15	74		0	0	38			
			SM	5	14	9	0,06	24	4	-				0	5	21		0	0	11			
Etáž celkem				100										62	297		0,00	0	4,89	151	0,00	100,0	3,40
Por.skup.celkem														62	297								

Oddělení	105	Plocha	52,02	Majitel	0	LO	1	Krušné hory	LHC	402000	Platnost	1.1.2010-31.12.2019	Strana	1
Dílec	C	Plocha	16,84			Zvl.st.	15	pásmo ochrany vodních zdrojů II stupně	Pásmo ohrož.	A	ORG_UR1	Blatno	OLH	
Porost	a	Plocha	16,84	Kategorie/překryv	32e									

Popis porostu
rovina, ve střední části podmačena; nad ZČ

Por.skupina	04a/01p	Plocha por.skup.	9,71	Les.typ	8G3	Les.úřad	0-Hodnota nezadána	Kód k.ú.	350300306	Název k.ú.	RADENOV
-------------	---------	------------------	------	---------	-----	----------	--------------------	----------	-----------	------------	---------

Popis por.skup. + DB, OL; BK zalesnit mimo SLT BG; Další LT: 6K1,7K3.DTO: přeměna PND

Hosp. soubor	Věk	Zakm. nřní	Dřevina	% zast. oupení	cm	Výška	Objem m3 b.k. knena	Bonita absol.	Bon. rel. zalesn.	Gen. klasif.	Poškození Druh	%	Imise	Zásoba v m3 b.k. Na 1 ha	Celkem	Těžba výchovná Plocha ha	Objem m3	Těžba obnovní Plocha ha	Objem m3	Prořezávky nřl. nřl. Plocha ha	Zalesnění Druh	Dřevina	ha	Plocha ha		
Etáž			01p	Parc. plocha etáže			1,95	Skut. plocha etáže					1,72	Kód majetku	9000	Model těž.%	0	Obmýtl/Obn.doba			120/40			% mel. a zpevň. dřevin		
7781	9	2	SM	90	0	1		22	5	-			0	0	0	0	0	0	0	0	0					
			BK	9	0	0		22	5	-			0	0	0	0	0	0	0	0						
			JD	1	0	0		22	4	-			0	0	0	0	0	0	0	0						
Etáž celkem				100										0	0	0,00	0	0,00	0	0,00		0,00		0,00		
Etáž			04a	Parc. plocha etáže			7,76	Skut. plocha etáže					9,71	Kód majetku	9000	Model těž.%	0	Obmýtl/Obn.doba			60/20			% mel. a zpevň. dřevin	5	
7784	34	8	JR	25	13	9	0,03	16	3	-			0	8	81	0	0	0	0	9,71	37	0	0	3 SM	80	6,7
			BR	25	16	11	0,07	20	3	C			0	13	129			0		62			BK	15		
			SMP	20	15	7	0,05	18	6	-			0	13	122			0		59			JD	5		
			SMO	20	14	10	0,07	24	4	-			0	20	194			0		96						
			SM	7	16	10	0,09	24	4	-			0	7	70			0		0						
			MD	3	16	10	0,08	22	5	-			0	3	27			0		13						
Etáž celkem				100										64	623	0,00	0	9,71	267	0,00		100,0		6,70		
Por.skup.celkem														64	623											

Přeměna porostů náhradních dřevin na polesí Blatno - III

Oddělení	105	Plocha	52,02	Majitel	0	LO	1	Krušné hory	LHC	402000	Platnost	1.1.2010-31.12.2019	Strana	1
Dílec	C	Plocha	16,84											
Porost	a	Plocha	16,84	Kategorie/překryv	32e	Zvl.st.	15	pásma ochrany vodních zdrojů II stupně	Pásma ohrož.	A	ORG_UR1	Blatno	OLH	

Popis porostu
rovina, ve střední části podmáčená; nad ZČ

Por.skupina	04c	Plocha por.skup.	0,28	Les.typ	7K3	Les.úřad	0-Hodnota nezadána	Kód k.ú.	350300306	Název k.ú.	RADENOV
-------------	-----	------------------	------	---------	-----	----------	--------------------	----------	-----------	------------	---------

Popis por.skup. + JR, VR ; DTO: přeměna PND

Hosp. soubor	Věk	Zakrme nář.	Dřevina	% zast. oupení	Výč. 3	tloušťka	Výška	m3 b.k. na 1 ha	Bonita absol.	Bon. rel. zast.	Gen. klasif.	Poškození Druh	Imise %	Zásoba v m3 b.k.		Těžba výchovná		Těžba obnovní		Prořezávky		Zalesnění		Plocha ha				
														Na 1 ha	Celkem	ml. m3	m3	Plocha ha	Užijem m3	Plocha ha	Objem m3	na	nas			Plocha ha	Druh	Obe vna
Etáž			04c	Parc.	plocha etáže		0,28		Skut.	plocha etáže		0,28			Kód majetku	9000	Model těž.%	0		Obmýtl/Obn.doba	60/20	% mel. a zpevn. dřevin	15					
7724	34	8	BR	100	16	9	0,05		16	3	C		0	35	9	0	0	0	0	0,28	9	0	0	0	3	SM	85	0,28
																										BK	15	
Etáž celkem				100										35	9		0,00	0	0,28	9		0,00		100,0	0,28			
Por.skup.celkem														35	9													

Oddělení	111	Plocha	46,27	Majitel	0	LO	1	Krušné hory	LHC	402000	Platnost	1.1.2010-31.12.2019	Strana	1
Dílec	A	Plocha	18,41											
Porost	a	Plocha	18,41	Kategorie/překryv	32e	Zvl.st.	15	pásma ochrany vodních zdrojů II stupně	Pásma ohrož.	B	ORG_UR1	Blatno	OLH	

Popis porostu
Z až SZ prudký (místy skalnatý) svah nad říčkou Kamenička; v Z části RBC ÚSES "Kamenička"; pod ZČ

Por.skupina	03b/01b	Plocha por.skup.	2,48	Les.typ	6S4	Les.úřad	0-Hodnota nezadána	Kód k.ú.	350300302	Název k.ú.	BEČOV
-------------	---------	------------------	------	---------	-----	----------	--------------------	----------	-----------	------------	-------

Popis por.skup. + SM, OL, BK; spodní etáž: + BK, MD; pokračovat v přeměně; Další LT: 6Y1.DTO: přeměna PND

Hosp. soubor	Věk	Zakone nářní	Dřevina	% zast. oupení	Výč. g	leutika	Výšřa	Objem m3 b.k. sřřřř	Bonita absol.	Bon. rel. zastřřřř	Gen. klasřř.	Poškození		Zásoba v m3 b.k.		Těžba výchovná		Těžba obnovní		Prořezávky		Zalesnění		Plocha ha			
												Druh	%	imise	Na 1 ha	Celkem	na řřřř.	Plocha ha	Objem m3	Plocha ha	Objem m3	na řřřř.	Plocha ha		Druh	Dřevina	ha
Etáž		01b	Parc. plocha etáže	0,83				0,83	Skut. plocha etáže	0,83					Kód majetku	9000	Model těž.%	0		Obmýtl/Obn.doba	110/30		% mel. a zpeřřřř dřevřřř				
7541	7	4	SM	100	0	0			24	4	-		0	0	0	0	0	0	0	0	0	0					
Etáž celkem			100											0	0	0,00	0	0,00	0	0,00		0,00	0,00				
Etáž		03b	Parc. plocha etáže	1,65				1,65	Skut. plocha etáže	2,48					Kód majetku	9000	Model těž.%	0		Obmýtl/Obn.doba	60/20		% mel. a zpeřřřř dřevřřř	25			
7544	25	8	SMP	86	13	7	0,03		24	4	-		0	52	118	0	0	0	0	1,82	95	0	0	3	SM	70	1,51
			BR	14	15	10	0,05		22	2	-		0	6	14			0	11				BK	30			
Etáž celkem			100											58	132			0,00	0	1,82	106			100,0	1,51		
Por.skup.celkem														58	132												

Oddělení	111	Plocha	46,27	Majitel	0	LO	1	Krušné hory	LHC	402000	Platnost	1.1.2010-31.12.2019	Strana	1
Dílec	B	Plocha	27,86											
Porost	a	Plocha	27,86	Kategorie/překryv	32e	Zvl.st.	15	pásma ochrany vodních zdrojů II stupně	Pásma ohrož.	B	ORG_UR1	Blatno	OLH	

Popis porostu
rovina přecházející v SZ svah; pod ZČ

Por.skupina	03h	Plocha por.skup.	0,61	Les.typ	6S4	Les.úřad	0-Hodnota nezadána	Kód k.ú.	350300302	Název k.ú.	BEČOV
-------------	-----	------------------	------	---------	-----	----------	--------------------	----------	-----------	------------	-------

Popis por.skup. + BR

Hosp. soubor	Věk	Zakl. nář.	Dřevina	03h	Parc.	plocha etáže	0,61	Skut. plocha etáže	0,61	Bonita absol.	Bon. rel. zast.	Gen. klasif.	Poškození		Zásoba v m3 b.k.		Těžba výchovná		Těžba obnovní		Prořezávky		Zalesnění		Plocha ha
													Druh	%	na 1 ha	Celkem	na 1 ha	Celkem	na 1 ha	Celkem	na 1 ha	Celkem	na 1 ha	Celkem	
Etáž				03h										0,61		Kód majetku	9000	Model těž. %	0		Obmýtl/Obn.doba	60/20		% mel. a zpev. dřevin	
7544	26	9	SMP			100	12	6	0,03	22	5	-		0	55	34	0	1	0,61	6	0	0	0	0	
Etáž celkem						100									55	34		0,61	6	0,00	0		0,00	0,00	0,00
Por.skup.celkem															55	34									

Přeměna porostů náhradních dřevin na polesí Blatno - III

Oddělení	111	Plocha	46,27	Majitel	0	LO	1	Krušné hory	LHC	402000	Platnost	1.1.2010-31.12.2019	Strana	1
Dílec	B	Plocha	27,86											
Porost	a	Plocha	27,86	Kategorie/překryv	32e	Zvl.st.	15	pásma ochrany vodních zdrojů II stupně	Pásma ohrož.	B	ORG_UR1	Blatno	OLH	

Popis porostu
rovina přecházející v SZ svah; pod ZČ

Por.skupina	03e/01d	Plocha por.skup.	2,9	Les.typ	654	Les.úřad	0-Hodnota nezadána	Kód k.ú.	350300302	Název k.ú.	BEČOV
Popis por.skup. horní etáž: + SM, JIV; spodní etáž: + BK, okus; pokračovat v přeměně (clonné a 2 holosečemi); DTO: přeměna PND											

Hosp. soubor	Věk	Zakm. nřít	Dřevina	% zast. ocpení	om	Výš. m	Objem m ³ b.k.	Bonita absol.	Bon. rel. zneusu.	Gen. klasif.	Poškození Druh %	Imise	Zásoba v m ³ b.k. Na 1 ha Celkem	Těžba výchovná Plocha ha Objem m ³	Těžba obnovní Plocha ha Objem m ³	Prořezávky Plocha ha	Zalesnění Plocha ha	Plocha ha
Etáž	01d	Parc. plocha etáže	0,58	Skut. plocha etáže	0,58	Kód majetku	9000	Model těž.%	0	Obmýtl/Obn.doba	110/30	% mel. a zpevň. dřevin						
7541	5	2	SM	100	0	0	24	4	-		0	0	0	0	0	0	0	0
Etáž celkem			100				0	0			0	0	0,00	0	0,00	0	0,00	0,00
Etáž	03e	Parc. plocha etáže	2,32	Skut. plocha etáže	2,32	Kód majetku	9000	Model těž.%	0	Obmýtl/Obn.doba	60/20	% mel. a zpevň. dřevin	25					
7524	27	8	BR	47	14	10	0,05	20	3	-		0	19	56	0	0	1,5	29
			SMP	44	13	7	0,03	24	4	-		0	27	80			41	30
			MD	9	15	10	0,07	26	2	-		0	9	26			14	
Etáž celkem			100				55	162			0,00	0	1,50	84			100,0	1,50
Por.skup.celkem							55	162										

Oddělení	111	Plocha	46,27	Majitel	0	LO	1	Krušné hory	LHC	402000	Platnost	1.1.2010-31.12.2019	Strana	1
Dílec	B	Plocha	27,86											
Porost	a	Plocha	27,86	Kategorie/překryv	32e	Zvl.st.	15	pásma ochrany vodních zdrojů II stupně	Pásma ohrož.	B	ORG_UR1	Blatno	OLH	

Popis porostu
rovina přecházející v SZ svah; pod ZČ

Por.skupina	03h	Plocha por.skup.	0,61	Les.typ	654	Les.úřad	0-Hodnota nezadána	Kód k.ú.	350300302	Název k.ú.	BEČOV
Popis por.skup. + BR											

Hosp. soubor	Věk	Zakm. nřít	Dřevina	% zast. opnutí	om	Výš. m	Objem m ³ b.k.	Bonita absol.	Bon. rel. zneusu.	Gen. klasif.	Poškození		imise	Zásoba v m ³ b.k.		Těžba výchovná		Těžba obnovní		Prořezávky		Zalesnění		Plocha ha	
											Druh	%		Na 1 ha	Celkem	na 1 ha	Plocha ha	Objem m ³	Plocha ha	Objem m ³	na 1 ha	Plocha ha	Druh		
Etáž	03h	Parc. plocha etáže	0,61	Skut. plocha etáže	0,61	Kód majetku	9000	Model těž.%	0	Obmýtl/Obn.doba	60/20	% mel. a zpevň. dřevin													
7544	26	9	SMP	100	12	6	0,03	22	5	-		0	55	34	0	1	0,61	6	0	0	0	0	0		
Etáž celkem			100				55	34			0,61	6	0,00	0			0,00			0,00			0,00		
Por.skup.celkem							55	34																	

Oddělení	112	Plocha	46,24	Majitel	0	LO	1	Krušné hory	LHC	402000	Platnost	1.1.2010-31.12.2019	Strana	1
Dílec	B	Plocha	23,2											
Porost	a	Plocha	23,2	Kategorie/překryv	32e	Zvl.st.	15	pásma ochrany vodních zdrojů II stupně	Pásma ohrož.	B	ORG_UR1	Blatno	OLH	

Popis porostu
rovina; pod ZČ

Por.skupina	03b/01c	Plocha por.skup.	1,07	Les.typ	654	Les.úřad	0-Hodnota nezadána	Kód k.ú.	350300302	Název k.ú.	BEČOV
Popis por.skup. horní etáž: + OL SM; spodní etáž: zastíněná, jeden rozhrnutý val; okus; uvolnit spodní etáž při výchově horní etáže											

Hosp. soubor	Věk	Zakm. nřít	Dřevina	% zast. opčení	Výš. m	Plocha toulřiva	Výš. m	Objem m ³ b.k.	Bonita absol.	Bon. rel. zneusu.	Gen. klasif.	Poškození Druh	Imise %	Zásoba v m ³ b.k.		Těžba výchovná		Těžba obnovní		Prořezávky		Zalesnění		Plocha ha
														Na 1 ha	Celkem	na	na	Plocha ha	Objem m ³	Plocha ha	Objem m ³	na	na	
Etáž			01c	Parc. plocha etáže	0,21		Skut. plocha etáže	0,15				Kód majetku		9000	Model těž.%	0	Obmýtl/Obn.doba		110/30		% mel. a zpevň. dřevin			
7541	8	2	SM	90	0	1	24	4	-			0	0	0	0	0	0	0	0	0	0			
			BK	10	0	0	20	6	-			0	0	0	0	0	0	0	0	0				
Etáž celkem				100								0	0		0,00	0	0,00	0		0,00		0,00		
Etáž			03b	Parc. plocha etáže	0,86		Skut. plocha etáže	0,95				Kód majetku		9000	Model těž.%	0	Obmýtl/Obn.doba		60/20		% mel. a zpevň. dřevin			
7544	28	8	SMP	70	13	7	0,03	22	5	-		0	43	44	0	1	0,93	5	0	0	0	0		
			MD	25	20	15	0,19	32	1	-		0	42	45			4	0						
			BR	5	14	11	0,05	22	2	-		0	3	3			1	0						
Etáž celkem				100				88	92			0,93	10	0,00	0		0,00			0,00		0,00		
Por.skup.celkem								88	92															

Přeměna porostů náhradních dřevin na polesí Blatno - III

Oddělení	112	Plocha	46,24	Majitel	0	LO	1	Krušné hory	LHC	402000	Platnost	1.1.2010-31.12.2019	Strana	1
Dílce	B	Plocha	23,2											
Porost	a	Plocha	23,2	Kategorie/překryv	32e	Zvl.st.	15	pásmo ochrany vodních zdrojů II stupně	Pásmo ohrož.	B	ORG_UR1	Blatno	OLH	

Popis porostu
rovina; pod ZČ

Por.skupina	03f	Plocha por.skup.	0,6	Les.typ	6S4	Les.úřad	0-Hodnota nezadána	Kód k.ú.	350300302	Název k.ú.	BEČOV
Popis por.skup. valy; u cesty vtrošená podsadba SM; proclonit a podsázet; DTO: přeměna PND											

Hosp. soubor	Věk	Zakr. nřn	Dřovina	% zast. oupení	cm	Výška	Dřevina 3 b.k.	Objem m3 b.k.	Bonita absol.	Bon. rel. přesah.	Gen. klasif.	Poškození Druh	%	Imise	Zásoba v m3 b.k.		Těžba výchovná		Těžba obnovní		Prořezávky		Zalesnění		Plocha ha		
															Na 1 ha	Celkem	na	na	Plocha ha	Objem m3	Plocha ha	Objem m3	na	na		Plocha ha	Druh
Etáž			03f	Parc. plocha etáže			0,6	Skut. plocha etáže				0,6			Kód majetku		9000	Model těž. %	0	Obmytí/Obn.doba		60/20	% mel. a zpevň. dřevin	25			
7544	28	10	SMP	70	13	7	0,03	22	5	-				0	54	31	0	0	0,59	18	0	0	0	3	SM	70	0,31
			BR	30	14	8	0,03	18	3	-				0	10	5		0		3				BK	30		
Etáž celkem				100											64	36		0,00	0	0,59	21		0,00		100,0	0,31	
Por.skup.celkem															64	36											

Oddělení	112	Plocha	46,24	Majitel	0	LO	1	Krušné hory	LHC	402000	Platnost	1.1.2010-31.12.2019	Strana	1
Dílce	B	Plocha	23,2											
Porost	a	Plocha	23,2	Kategorie/překryv	32e	Zvl.st.	15	pásmo ochrany vodních zdrojů II stupně	Pásmo ohrož.	B	ORG_UR1	Blatno	OLH	

Popis porostu
rovina; pod ZČ

Por.skupina	03h/01f	Plocha por.skup.	4,7	Les.typ	6S4	Les.úřad	0-Hodnota nezadána	Kód k.ú.	350300302	Název k.ú.	BEČOV
Popis por.skup. horní etáž: + SM; spodní etáž: okus; součástí podskupiny-holiny 0,03 ha (2x) na valech; probírka horní etáže zaměřená na uvolnění spodní etáže											

Hosp. soubor	Věk	Zakrme nění	Dřovina	% zast. poruční výv. 3 houšřka Výška			Objem m3 b.k. Kmenová	Bonita absol.	Bon. rel. přesah.	Gen. klasif.	Poškození		Imise	Zásoba v m3 b.k.		Těžba výchovná			Těžba obnovní		Prořezávky		Zalesnění		Plocha ha
				Druh	%	Na 1 ha					Celkem	rel.		rel.	Plocha ha	Objem m3	Plocha ha	Objem m3	rel.	rel.	Plocha ha	Druh	Dře- vina	ha	
Etáž			01f	Parc. plocha etáže			0,52	Skut. plocha etáže				0,5			Kód majetku	9000	Model těž.%	0	Obmytí/Obn.doba	150/40		% mel. a zpevň. dřevin			
7546	10	1	BK	75	0	0		20	6	-			0	0	0	0	0	0	0	0	0	0	0		
			SM	25	0	1		24	4	-			0	0	0		0								
Etáž celkem				100										0	0		0,00	0	0,00	0		0,00	0,00	0,00	
Etáž			03h	Parc. plocha etáže			4,18	Skut. plocha etáže				4,7			Kód majetku	9000	Model těž.%	0	Obmytí/Obn.doba	60/20		% mel. a zpevň. dřevin			
7524	28	8	BR	42	12	10	0,03	20	3	-			0	17	75	0	1	4,59	12	0	0	0	0	0	
			MD	38	19	14	0,16	30	1	-			0	60	274		22		0						
			SMP	20	13	8	0,04	24	4	-			0	15	70		5		0						
Etáž celkem				100										92	419		4,59	39	0,00	0		0,00	0,00	0,00	
Por.skup.celkem														92	419										

Oddělení	112	Plocha	46,24	Majitel	0	LO	1	Krušné hory	LHC	402000	Platnost	1.1.2010-31.12.2019	Strana	1
Dílce	B	Plocha	23,2											
Porost	a	Plocha	23,2	Kategorie/překryv	32e	Zvl.st.	15	pásmo ochrany vodních zdrojů II stupně	Pásmo ohrož.	B	ORG_UR1	Blatno	OLH	

Popis porostu
rovina; pod ZČ

Por.skupina	03j/02d	Plocha por.skup.	3,22	Les.typ	6S4	Les.úřad	0-Hodnota nezadána	Kód k.ú.	350300302	Název k.ú.	BEČOV
Popis por.skup. horní etáž: + BK, OL, různověký SM; výstavky BK; spodní etáž: okus Další LT: 601.											

Hosp. soubor	Věk	Zakr. nřn	Dřevina	% zast. oupení	cm	Výška	Dřevina 3 b.k.	Objem m3 b.k.	Bonita absol.	Bon. rel. přesah.	Gen. klasif.	Poškození Druh	%	Imise	Zásoba v m3 b.k. Na 1 ha	Celkem	Těžba výchovná	Těžba obnovní	Prořezávky	Zalesnění	Plocha ha		
																	na	Plocha Ojem ha m3	Plocha Ojem ha m3	na	Plocha ha	Druh Dřevná	na ha
Etáž			02d	Parc. plocha etáže			0,33	Skut. plocha etáže				0,3			Kód majetku		9000	Model těž.%	0	Obmytí/Obn.doba	150/40	% mel. a zpevň. dřevin	
7546	11	1	BK	100	0	0		20	6	-				0	0	0	0	0	0	0	0		
Etáž celkem				100											0	0	0,00	0	0,00	0	0,00	0,00	
Etáž			03j	Parc. plocha etáže			2,9	Skut. plocha etáže				3,22			Kód majetku		9000	Model těž.%	0	Obmytí/Obn.doba	60/20	% mel. a zpevň. dřevin	
7544	22	9	SMP	50	12	7	0,03	26	3	-				0	34	104	0	1	3,08	21	0	0	
			BR	32	15	12	0,07	24	1	-				0	21	64		17		0			
			MD	14	15	11	0,08	30	1	-				0	17	57		3		0			
			SM	4	15	11	0,09	32	1	-		26	9	0	6	20		0		0			
Etáž celkem				100											78	245		3,08	41	0,00	0	0,00	
Por.skup.celkem															78	245						0,00	

Přeměna porostů náhradních dřevin na polesí Blatno - III

Oddělení	112	Plocha	46,24	Majitel	0								
Dílec	B	Plocha	23,2			LO 1	Krušné hory	LHC	402000	Platnost	1.1.2010-31.12.2019	Strana	1
Porost	a	Plocha	23,2	Kategorie/překryv	32e	Zvl.st.	15 pásmo ochrany vodních zdrojů II stupně	Pásmo ohrož.	B	ORG_UR1	Blatno	OLH	
Popis porostu rovina; pod ZČ													

(3) PDS s.r.o.

Por.skupina	03g/01e	Plocha por.skup.	3,37	Les.typ	6S4	Les.úřad	0-Hodnota nezadána	Kód k.ú.	350300302	Název k.ú.	BEČOV
Popis por.skup. horní etáž: + JR; spodní etáž: + SM, okus											

Hosp. soubor	Věk	Zakr. nářní	Dřevina	% zast. opění	cm	louska	Výška	Objem m3 b.k. křem.	Bonita absol.	Bon. rel. zpráva	Gen. klasif.	Poškození Druh	%	imise	Zásoba v m3 b.k.		Těžba výchovná		Těžba obnovní		Prořezávky		Zalesnění		Plocha ha
															Na 1 ha	Celkem	nař. nář.	Plocha ha	Objem m3	Plocha ha	Objem m3	nař. nář.	Plocha ha	Druh	
Etáž			01e	Parc. plocha etáže				0,37	Skut. plocha etáže					0,25	Kód majetku	9000	Model těž. %	0	Obmýtl/Obn.doba	150/40	% mel. a zpevň. dřevin				
7546	9	1	BK	100	0	0			20	6	-			0	0	0	0	0	0	0	0	0	0		
Etáž celkem				100										0	0	0,00	0	0,00	0	0,00	0,00	0,00	0,00		
Etáž			03g	Parc. plocha etáže				3	Skut. plocha etáže					3,12	Kód majetku	9000	Model těž. %	0	Obmýtl/Obn.doba	60/20	% mel. a zpevň. dřevin				
7524	28	8	MD	40	17	13	0,12		28	1	-			0	54	182	0	1	3,09	15	0	0	0	0	0
			BR	35	14	12	0,06		22	2	-			0	22	71			10		0				
			OL	20	11	8	0,02		20	5	-			0	4	15			0		0				
			SMP	5	12	7	0,03		22	5	-			0	3	10			0		0				
Etáž celkem				100										83	278		3,09	25	0,00	0	0,00	0,00	0,00	0,00	
Por.skup.celkem														83	278										

Oddělení	112	Plocha	46,24	Majitel	0								
Dílec	B	Plocha	23,2			LO 1	Krušné hory	LHC	402000	Platnost	1.1.2010-31.12.2019	Strana	1
Porost	a	Plocha	23,2	Kategorie/překryv	32e	Zvl.st.	15 pásmo ochrany vodních zdrojů II stupně	Pásmo ohrož.	B	ORG_UR1	Blatno	OLH	
Popis porostu rovina; pod ZČ													

(3) PDS s.r.o.

Por.skupina	03k	Plocha por.skup.	0,43	Les.typ	6S4	Les.úřad	0-Hodnota nezadána	Kód k.ú.	350300302	Název k.ú.	BEČOV
Popis por.skup. proclonit, podsázet; DTO: přeměna PND											

Hosp. soubor	Věk	Zakr. nřní	Dřevina	% zast. opění	cm	Výš. s louska	Výška?	Objem m3 b.k. křem.	Bonita absol.	Bon. rel. zpráva	Gen. klasif.	Poškození		Imise	Zásoba v m3 b.k.		Těžba výchovná		Těžba obnovní		Prořezávky		Zalesnění		Plocha ha				
												Druh	%		Na 1 ha	Celkem	na nář. nář.	Plocha ha	Objem m3	Plocha ha	Objem m3	na nář. nář.	Plocha ha	Druh		Oře-vná	ha		
Etáž			03k	Parc. plocha etáže				0,43	Skut. plocha etáže					0,43	Kód majetku	9000	Model těž. %	0	Obmýtl/Obn.doba	60/20		% mel. a zpevň. dřevin		25					
7524	28	10	BR	100	11	10	0,03		20	3	-			0	50	22	0	0	0	0	0,43	11	0	0	0	3	SM	70	0,22
																										BK	30		
Etáž celkem				100											50	22			0,00	0	0,43	11		0,00		100,0		0,22	
Por.skup.celkem															50	22													

Oddělení	538	Plocha	85,46	Majitel	0								
Dílec	A	Plocha	16,5			LO 1	Krušné hory	LHC	401000	Platnost	1.1.2009-31.12.2018	Strana	
Porost	a	Plocha	16,5	Kategorie/překryv	32e	Zvl.st.	15 pásmo ochrany vodních zdrojů II stupně	Pásmo ohroz.	A	ORG_UR1	Blatno	OLH	
Popis porostu mimý JV svah; JV část pásmo ohrožení B; NATURA EVL "Bezručovo údolí"; přírodní park Bezručovo údolí; pod ZČ; OP - čap černý, lejssek malý													

(3) PDS s.r.o.

Por.skupina	02b	Plocha por.skup.	2,13	Les.typ	6K4	Les.úřad	0-Hodnota nezadána	Kód k.ú.	350300302	Název k.ú.	BEČOV
Popis por.skup. 14 části; DTO: obnova náhradních dřevin											

Hosp. soubor	Věk	Zakm. nřní	Dřevina	% zast. opění	cm	louska	Výška	Objem m3 b.k. křem.	Bonita absol.	Bon. rel. zpráva	Gen. klasif.	Poškození		imise	Zásoba v m3 b.k.		Těžba výchovná		Těžba obnovní		Prořezávky		Zalesnění		Plocha ha				
												Druh	%		Na 1 ha	Celkem	na nřs.	Plocha ha	Objem m3	Plocha ha	Objem m3	na nřs.	Plocha ha	Druh			Dřevina	ha	
Etáž			02b	Parc. plocha etáže				2,13	Skut. plocha etáže					2,13	Kód majetku	9000	Model	těž.%	0	Obmýtl/Obn.doba	50/20	% mel. a zpevň. dřevin				25			
7524	20	8	SMP	95	10	6	0,01		26	3	-			0	43	91	0	0	0	0	2,13	91	0	0	0	3	SM	70	2,13
			MD	5	0	6			24	4	-			0	0	0			0							BK	30		
Etáž celkem				100										43	91			0,00	0	2,13	91	0,00	100,0	2,13					
Por.skup.celkem														43	91														

oddělení	538	Plocha	85,46	Majitel	0								
dílec	A	Plocha	16,5			LO 1	Krušné hory	LHC	401000	Platnost	1.1.2009-31.12.2018	Strana	1
porost	a	Plocha	16,5	Kategorie/překryv	32e	Zvl.st.	15 pásmo ochrany vodních zdrojů II stupně	Pásmo ohrož.	A	ORG_UR1	Blatno	OLH	
Popis porostu													
mimý JV svah; JV část pásmo ohrožení B; NATURA EVL "Bezručovo údolí"; přírodní park Bezručovo údolí; pod ZČ; OP - čap černý, lejssek malý													

(3) PDS s.r.o.

Por.skupina	17/03	Plocha por.skup.	1,2	Les.typ	6K5	Les.úřad	0-Hodnota nezadána	Kód k.ú.	350300302	Název k.ú.	BEČOV
Popis por.skup. + BK, SM, BR; další LT 7K3; 5 části; DTO: obnova PND											

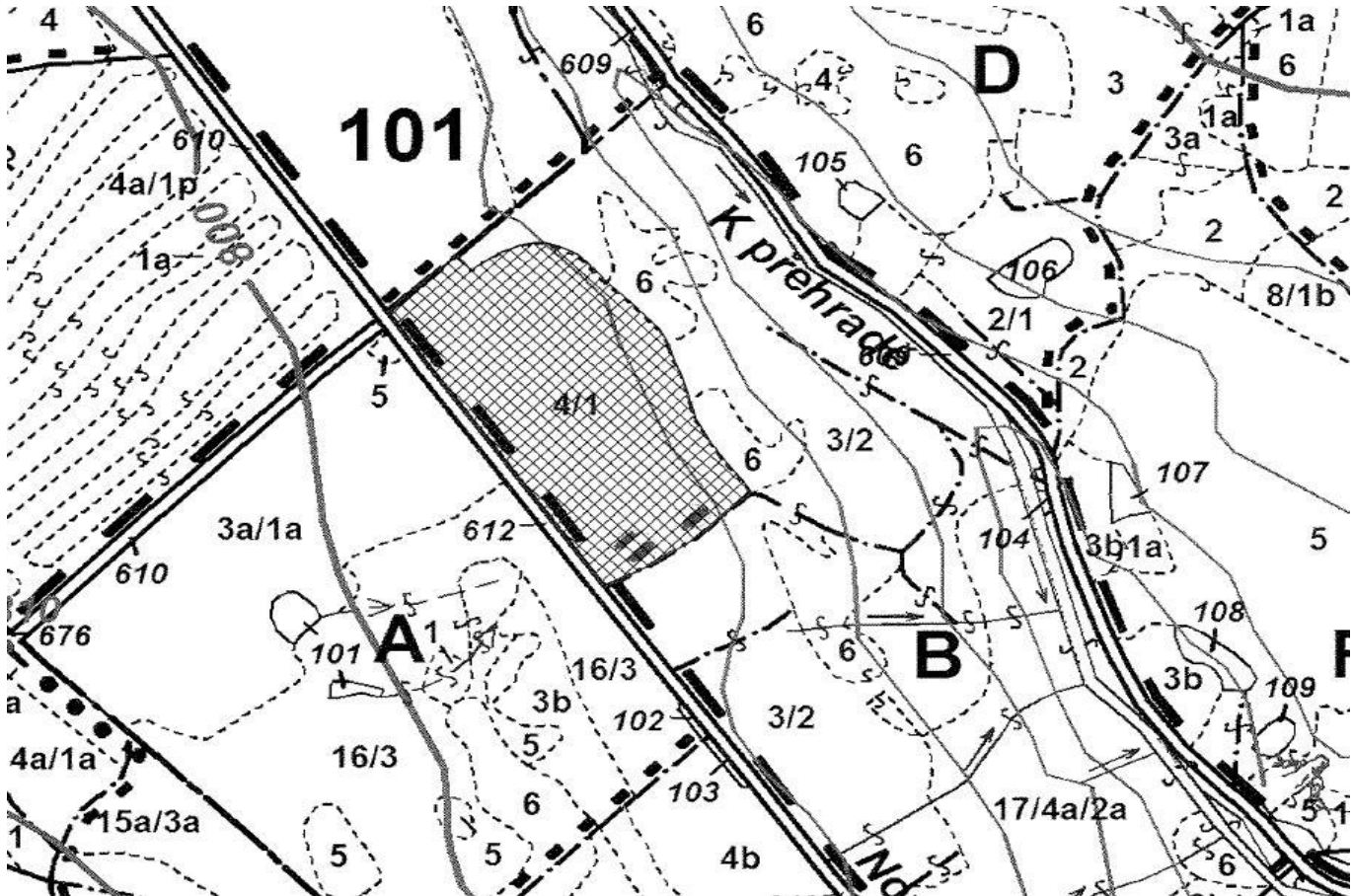
Hosp. soubor	Věk	Zakne nřní	Dřevina	% zast. opění	Vř. 3	ř louska	ř Výška	Objem m3 b.k. křem.	Bonita absol.	Bon. rel. zpráva	Gen. klasif.	Poškození		Imise	Zásoba v m3 b.k.		Těžba výchovná				Těžba obnovní		Prořezávky			Zalesnění			Plocha
												Druh	%		Na 1 ha	Celkem	na 1 ha	Plocha	Objem m3	Plocha	Objem m3	na 1 ha	na 1 ha	Plocha	Druh	Dřeva	ha		
Etáž			03	Parc. plocha etáže			0,96	Skut. plocha etáže					0,96	Kód majetku	9000	Model těž.%	0	Obmýtl/Obn.doba	50/20	% mel. a zpevň. dřevin	25								
7524	27	8	SMP	80	10	7	0,02	24	4	-			0	45	54	0	0	0	0	0,96	54	0	0	0	5	SM	70	0,96	
			MD	20	12	11	0,05	26	2	-			0	20	25			0		25					BK	30			
Etáž celkem				100										65	79			0,00	0	0,96	79	0,00			100,0	0,96			
Etáž			17	Parc. plocha etáže			0,24	Skut. plocha etáže					0,24	Kód majetku	9000	Model těž.%	100	Obmýtl/Obn.doba	150/40	% mel. a zpevň. dřevin	25								
7526	162	2	BK	100	39	26	1,49	24	3	C			0	77	92	0	0	0	0	0	0	0	0	0					
Etáž celkem				100										77	92			0,00	0	0,00	0	0,00			0,00	0,00			
Por.skup.celkem														142	171														

10.2.1. Obrysové mapy se zákresem přeměny PND (červeně) v měřítku 1 : 5 000

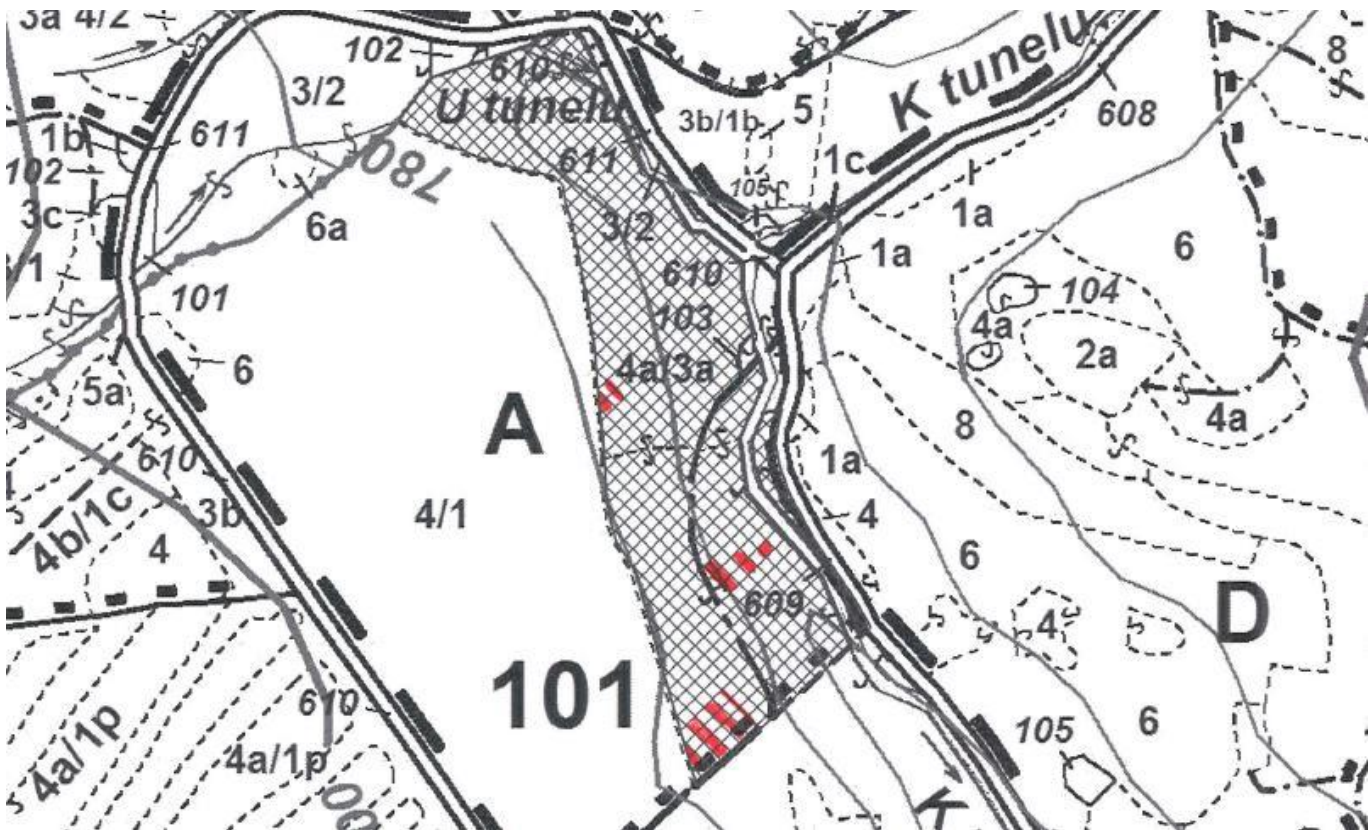
The map shows a complex terrain with various military units and positions. Key features include:

- 101st Infantry Division:** A large area in the center is shaded with a cross-hatch pattern and labeled '101'.
- Units and Positions:** Numerous units and positions are marked with numbers and letters, such as 2a/1a/0a, 3a, 4a, 5a, 6a, 7a, 8a, 9a, 10a, 11a, 12a, 13a, 14a, 15a, 16a, 17a, 18a, 19a, 20a, 21a, 22a, 23a, 24a, 25a, 26a, 27a, 28a, 29a, 30a, 31a, 32a, 33a, 34a, 35a, 36a, 37a, 38a, 39a, 40a, 41a, 42a, 43a, 44a, 45a, 46a, 47a, 48a, 49a, 50a, 51a, 52a, 53a, 54a, 55a, 56a, 57a, 58a, 59a, 60a, 61a, 62a, 63a, 64a, 65a, 66a, 67a, 68a, 69a, 70a, 71a, 72a, 73a, 74a, 75a, 76a, 77a, 78a, 79a, 80a, 81a, 82a, 83a, 84a, 85a, 86a, 87a, 88a, 89a, 90a, 91a, 92a, 93a, 94a, 95a, 96a, 97a, 98a, 99a, 100a, 101a, 102a, 103a, 104a, 105a, 106a, 107a, 108a, 109a, 110a, 111a, 112a, 113a, 114a, 115a, 116a, 117a, 118a, 119a, 120a, 121a, 122a, 123a, 124a, 125a, 126a, 127a, 128a, 129a, 130a, 131a, 132a, 133a, 134a, 135a, 136a, 137a, 138a, 139a, 140a, 141a, 142a, 143a, 144a, 145a, 146a, 147a, 148a, 149a, 150a, 151a, 152a, 153a, 154a, 155a, 156a, 157a, 158a, 159a, 160a, 161a, 162a, 163a, 164a, 165a, 166a, 167a, 168a, 169a, 170a, 171a, 172a, 173a, 174a, 175a, 176a, 177a, 178a, 179a, 180a, 181a, 182a, 183a, 184a, 185a, 186a, 187a, 188a, 189a, 190a, 191a, 192a, 193a, 194a, 195a, 196a, 197a, 198a, 199a, 200a, 201a, 202a, 203a, 204a, 205a, 206a, 207a, 208a, 209a, 210a, 211a, 212a, 213a, 214a, 215a, 216a, 217a, 218a, 219a, 220a, 221a, 222a, 223a, 224a, 225a, 226a, 227a, 228a, 229a, 230a, 231a, 232a, 233a, 234a, 235a, 236a, 237a, 238a, 239a, 240a, 241a, 242a, 243a, 244a, 245a, 246a, 247a, 248a, 249a, 250a, 251a, 252a, 253a, 254a, 255a, 256a, 257a, 258a, 259a, 260a, 261a, 262a, 263a, 264a, 265a, 266a, 267a, 268a, 269a, 270a, 271a, 272a, 273a, 274a, 275a, 276a, 277a, 278a, 279a, 280a, 281a, 282a, 283a, 284a, 285a, 286a, 287a, 288a, 289a, 290a, 291a, 292a, 293a, 294a, 295a, 296a, 297a, 298a, 299a, 300a, 301a, 302a, 303a, 304a, 305a, 306a, 307a, 308a, 309a, 310a, 311a, 312a, 313a, 314a, 315a, 316a, 317a, 318a, 319a, 320a, 321a, 322a, 323a, 324a, 325a, 326a, 327a, 328a, 329a, 330a, 331a, 332a, 333a, 334a, 335a, 336a, 337a, 338a, 339a, 340a, 341a, 342a, 343a, 344a, 345a, 346a, 347a, 348a, 349a, 350a, 351a, 352a, 353a, 354a, 355a, 356a, 357a, 358a, 359a, 360a, 361a, 362a, 363a, 364a, 365a, 366a, 367a, 368a, 369a, 370a, 371a, 372a, 373a, 374a, 375a, 376a, 377a, 378a, 379a, 380a, 381a, 382a, 383a, 384a, 385a, 386a, 387a, 388a, 389a, 390a, 391a, 392a, 393a, 394a, 395a, 396a, 397a, 398a, 399a, 400a, 401a, 402a, 403a, 404a, 405a, 406a, 407a, 408a, 409a, 410a, 411a, 412a, 413a, 414a, 415a, 416a, 417a, 418a, 419a, 420a, 421a, 422a, 423a, 424a, 425a, 426a, 427a, 428a, 429a, 430a, 431a, 432a, 433a, 434a, 435a, 436a, 437a, 438a, 439a, 440a, 441a, 442a, 443a, 444a, 445a, 446a, 447a, 448a, 449a, 450a, 451a, 452a, 453a, 454a, 455a, 456a, 457a, 458a, 459a, 460a, 461a, 462a, 463a, 464a, 465a, 466a, 467a, 468a, 469a, 470a, 471a, 472a, 473a, 474a, 475a, 476a, 477a, 478a, 479a, 480a, 481a, 482a, 483a, 484a, 485a, 486a, 487a, 488a, 489a, 490a, 491a, 492a, 493a, 494a, 495a, 496a, 497a, 498a, 499a, 500a, 501a, 502a, 503a, 504a, 505a, 506a, 507a, 508a, 509a, 510a, 511a, 512a, 513a, 514a, 515a, 516a, 517a, 518a, 519a, 520a, 521a, 522a, 523a, 524a, 525a, 526a, 527a, 528a, 529a, 530a, 531a, 532a, 533a, 534a, 535a, 536a, 537a, 538a, 539a, 540a, 541a, 542a, 543a, 544a, 545a, 546a, 547a, 548a, 549a, 550a, 551a, 552a, 553a, 554a, 555a, 556a, 557a, 558a, 559a, 560a, 561a, 562a, 563a, 564a, 565a, 566a, 567a, 568a, 569a, 570a, 571a, 572a, 573a, 574a, 575a, 576a, 577a, 578a, 579a, 580a, 581a, 582a, 583a, 584a, 585a, 586a, 587a, 588a, 589a, 590a, 591a, 592a, 593a, 594a, 595a, 596a, 597a, 598a, 599a, 600a, 601a, 602a, 603a, 604a, 605a, 606a, 607a, 608a, 609a, 610a, 611a, 612a, 613a, 614a, 615a, 616a, 617a, 618a, 619a, 620a, 621a, 622a, 623a, 624a, 625a, 626a, 627a, 628a, 629a, 630a, 631a, 632a, 633a, 634a, 635a, 636a, 637a, 638a, 639a, 640a, 641a, 642a, 643a, 644a, 645a, 646a, 647a, 648a, 649a, 650a, 651a, 652a, 653a, 654a, 655a, 656a, 657a, 658a, 659a, 660a, 661a, 662a, 663a, 664a, 665a, 666a, 667a, 668a, 669a, 670a, 671a, 672a, 673a, 674a, 675a

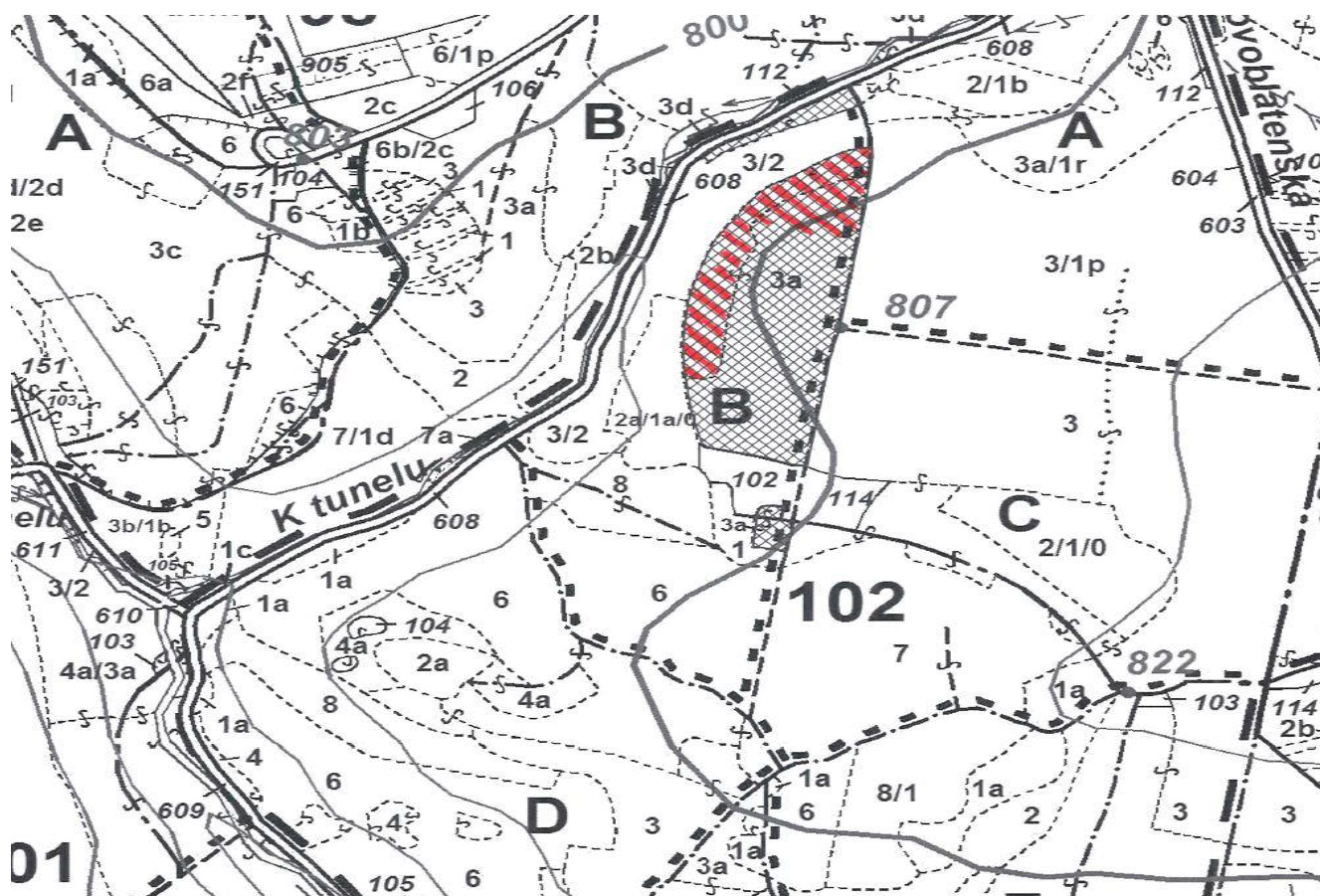
101B04/01:



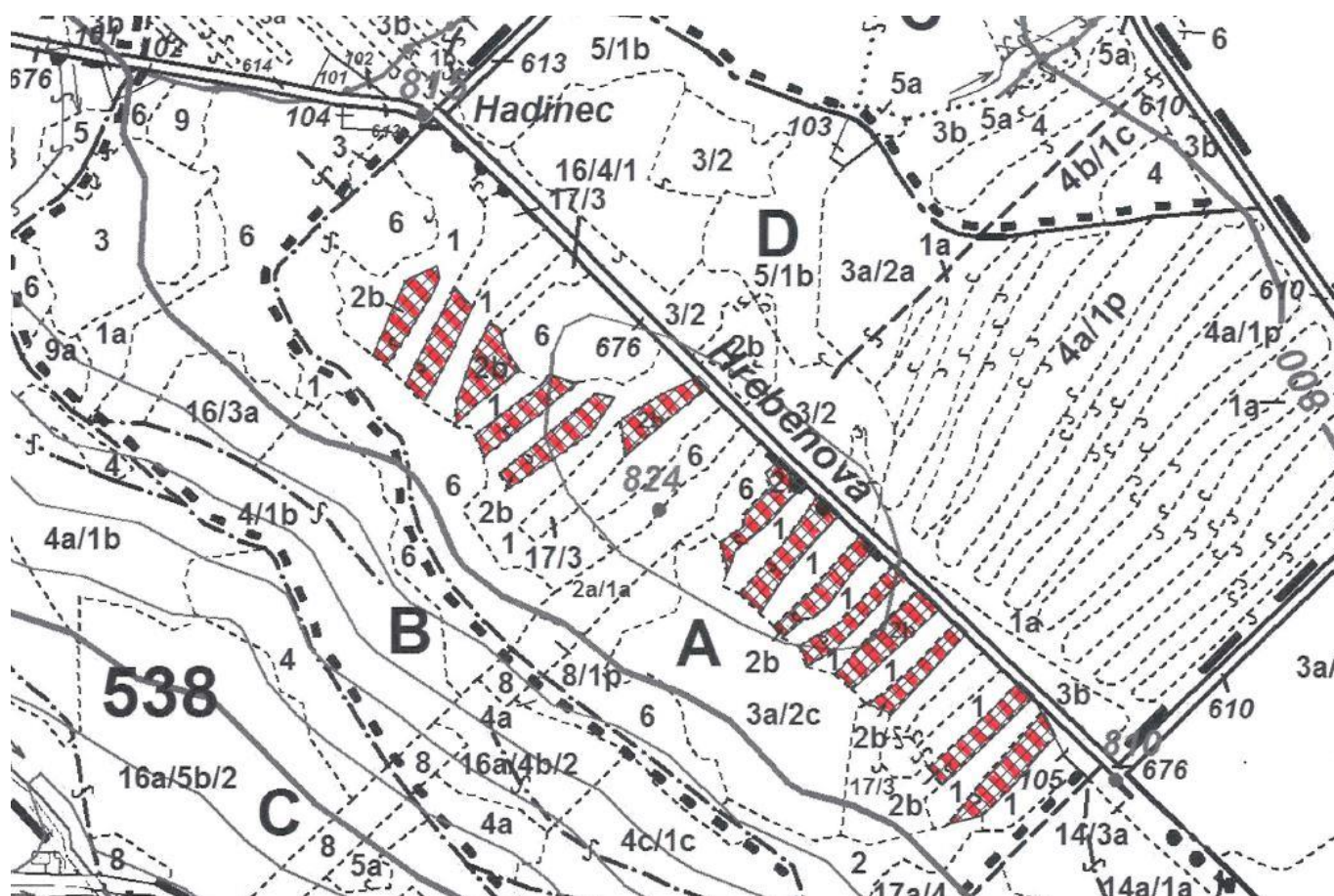
101A04a/03a:



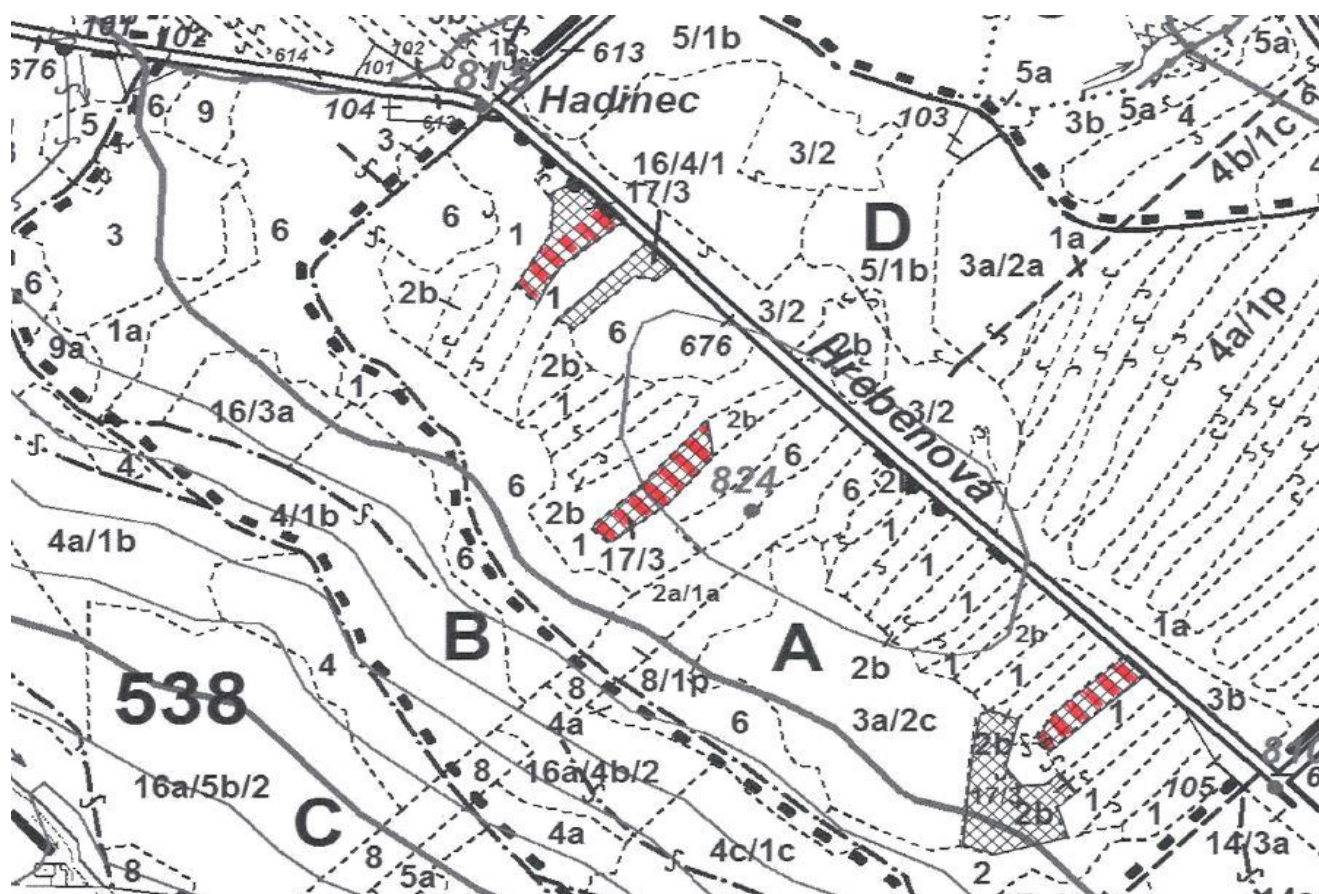
102B03a:



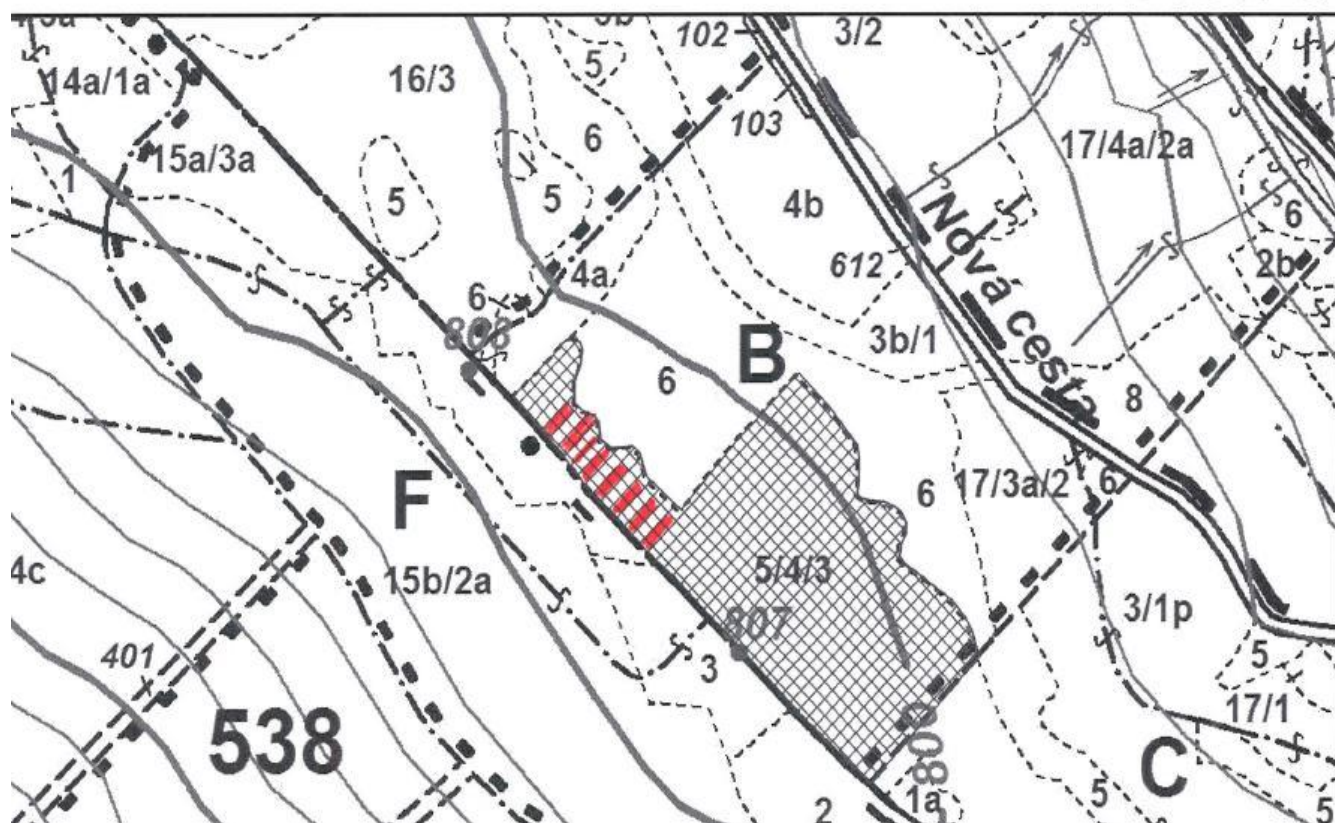
538A02b:



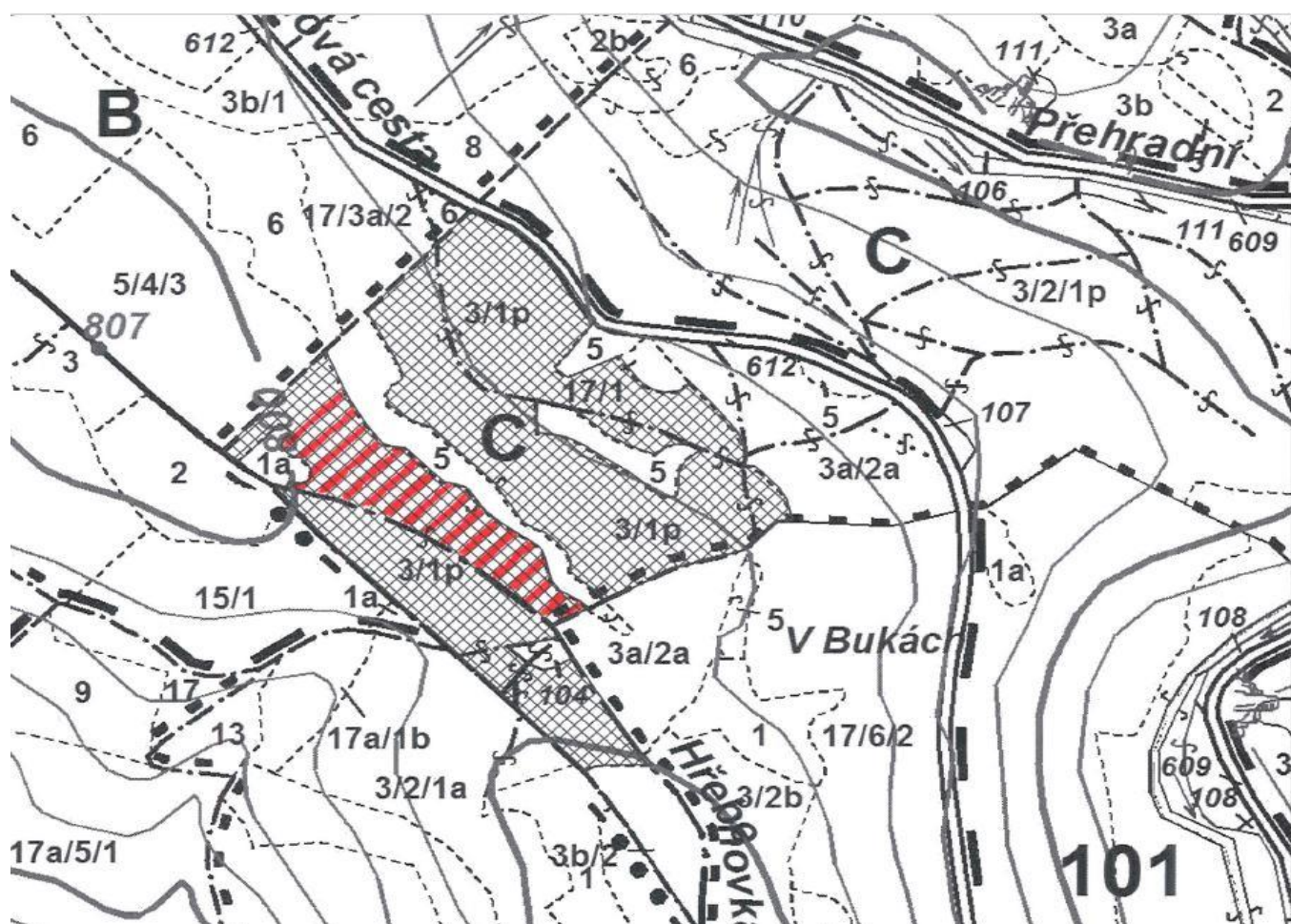
538A17/03:



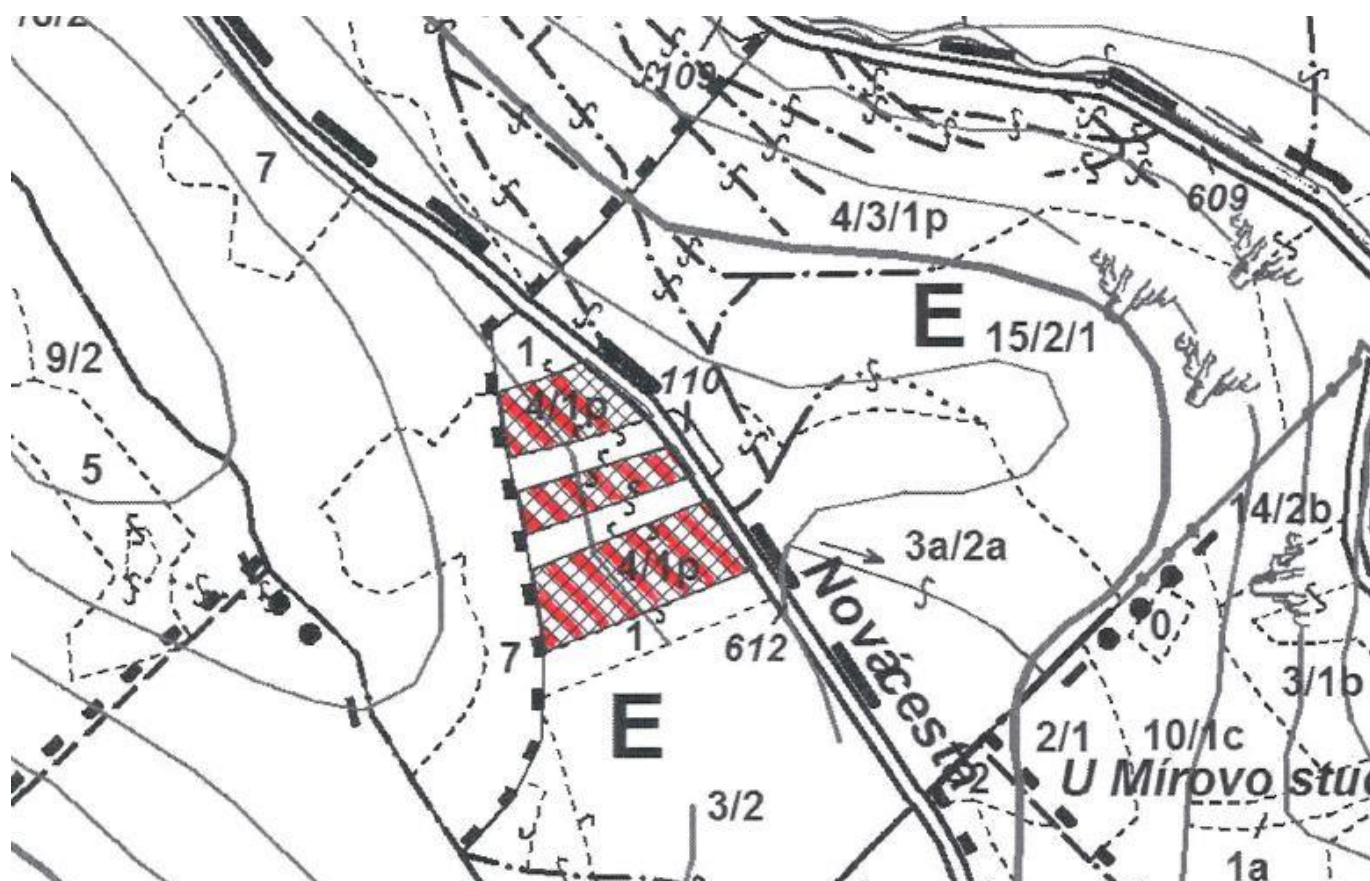
100B05/04/03:



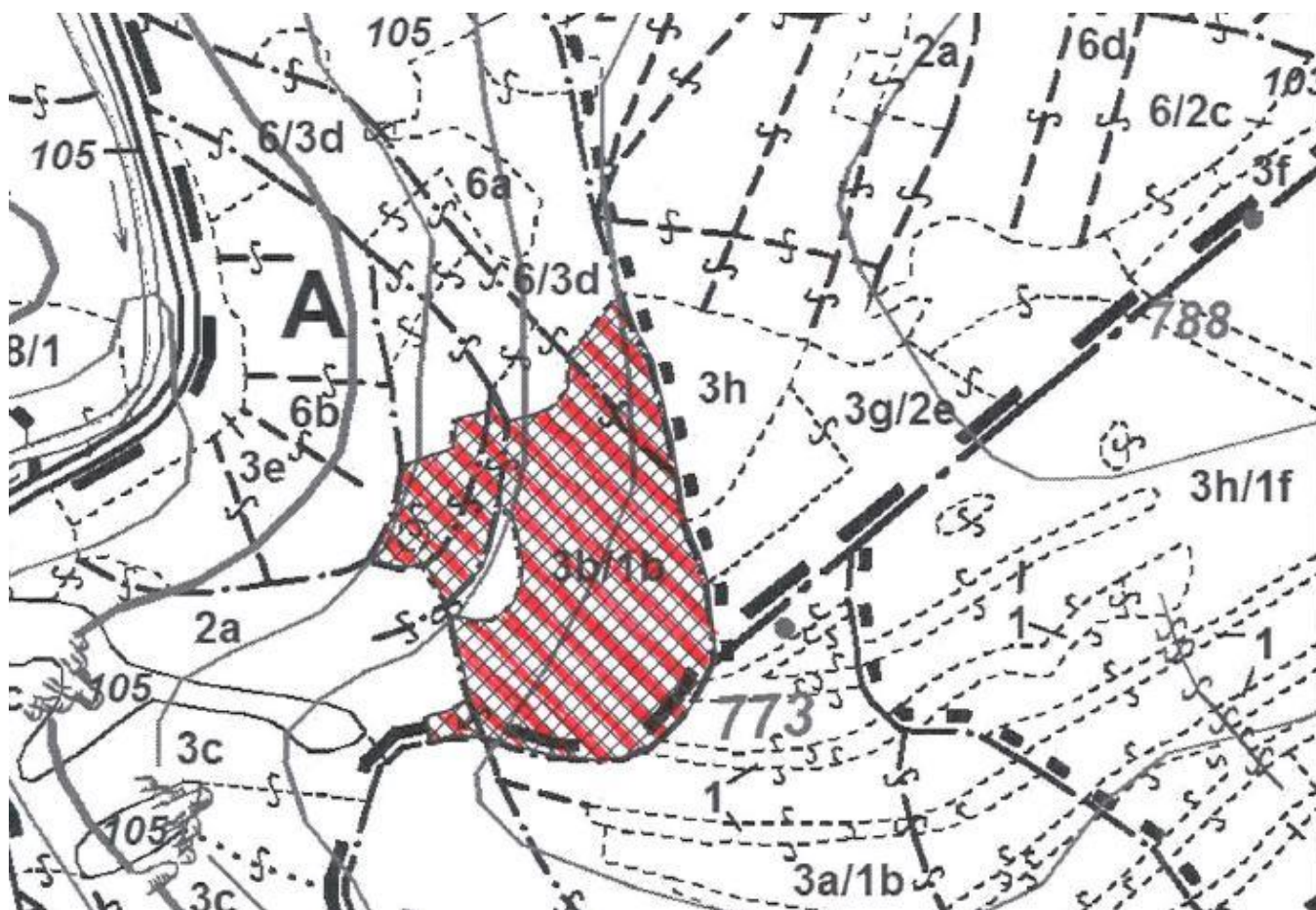
100C03/01p:



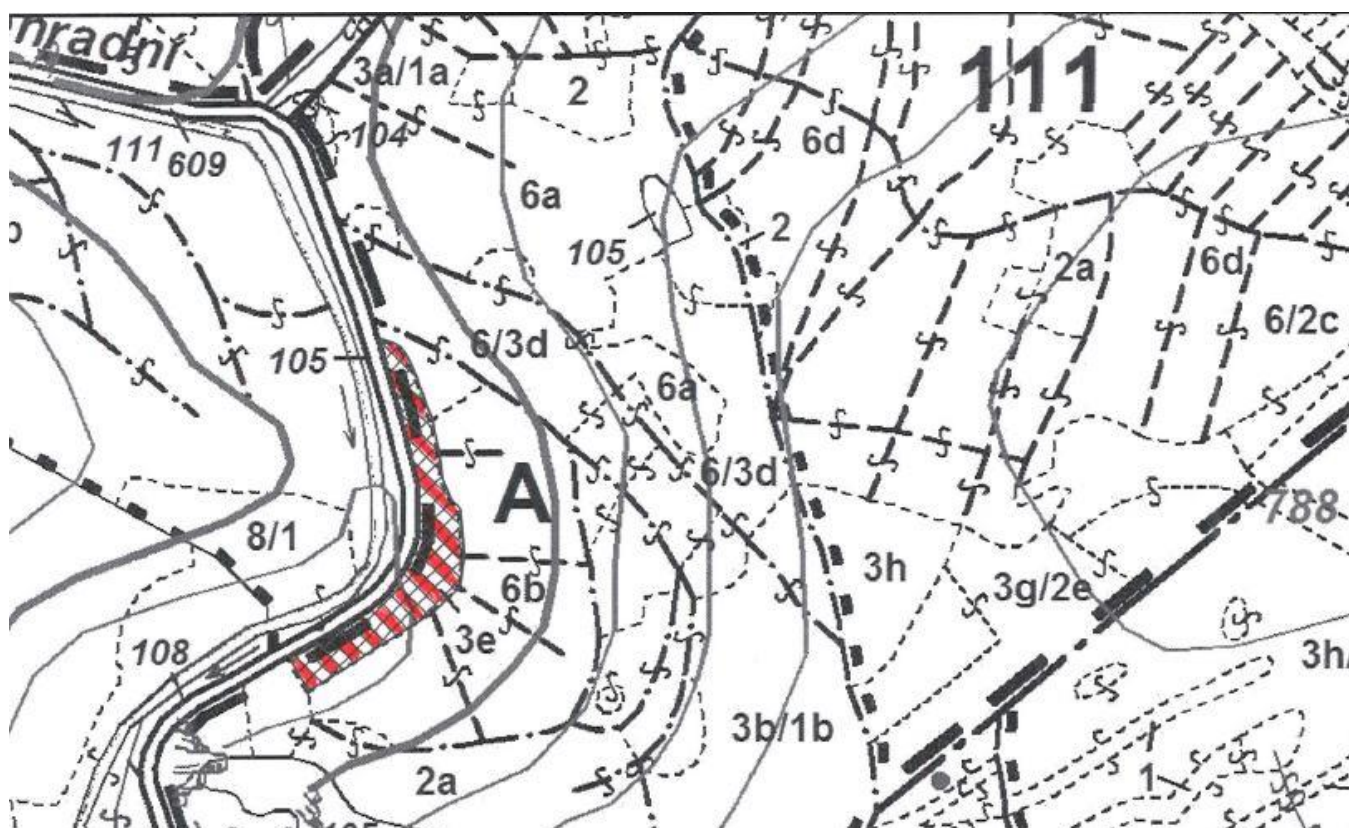
100E04/01p:

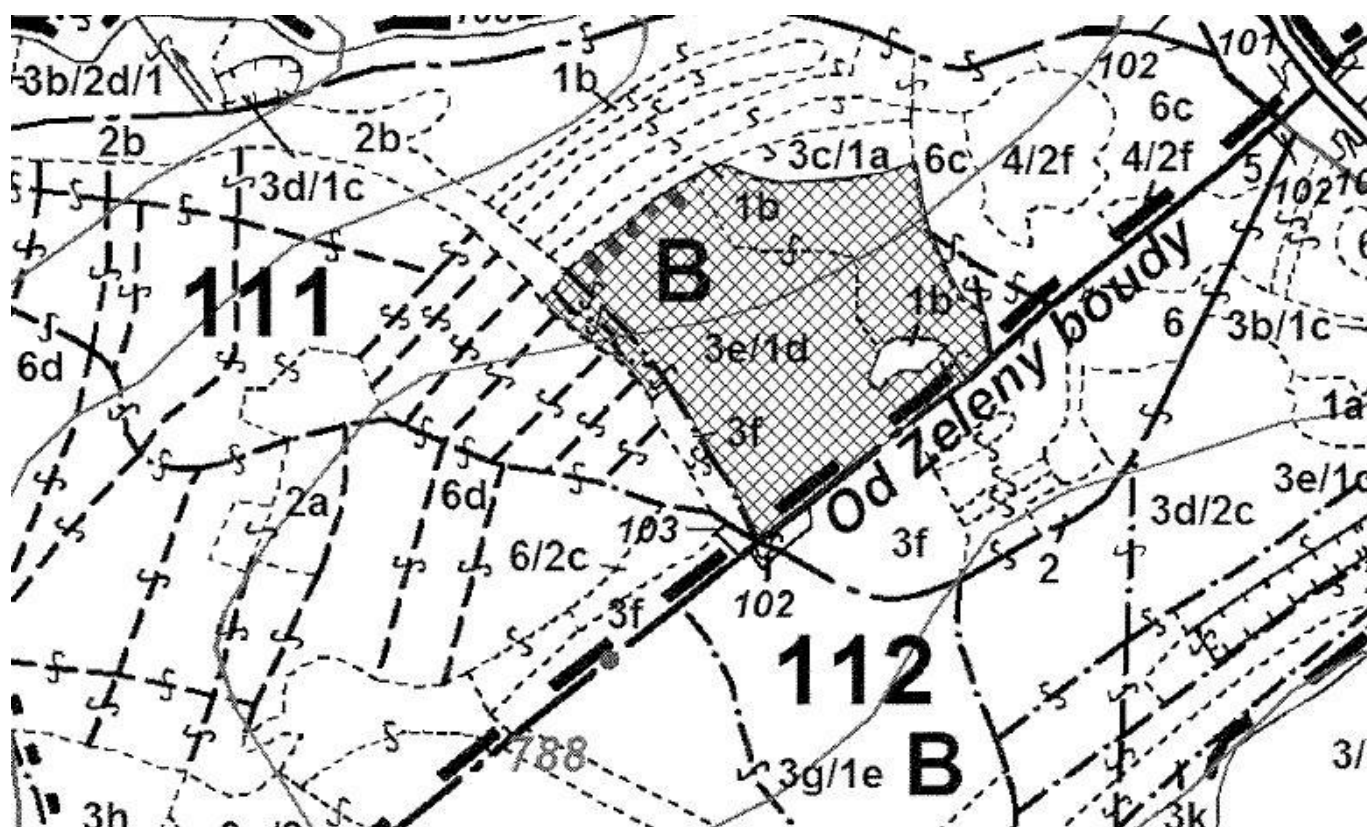


111A03b/01b:

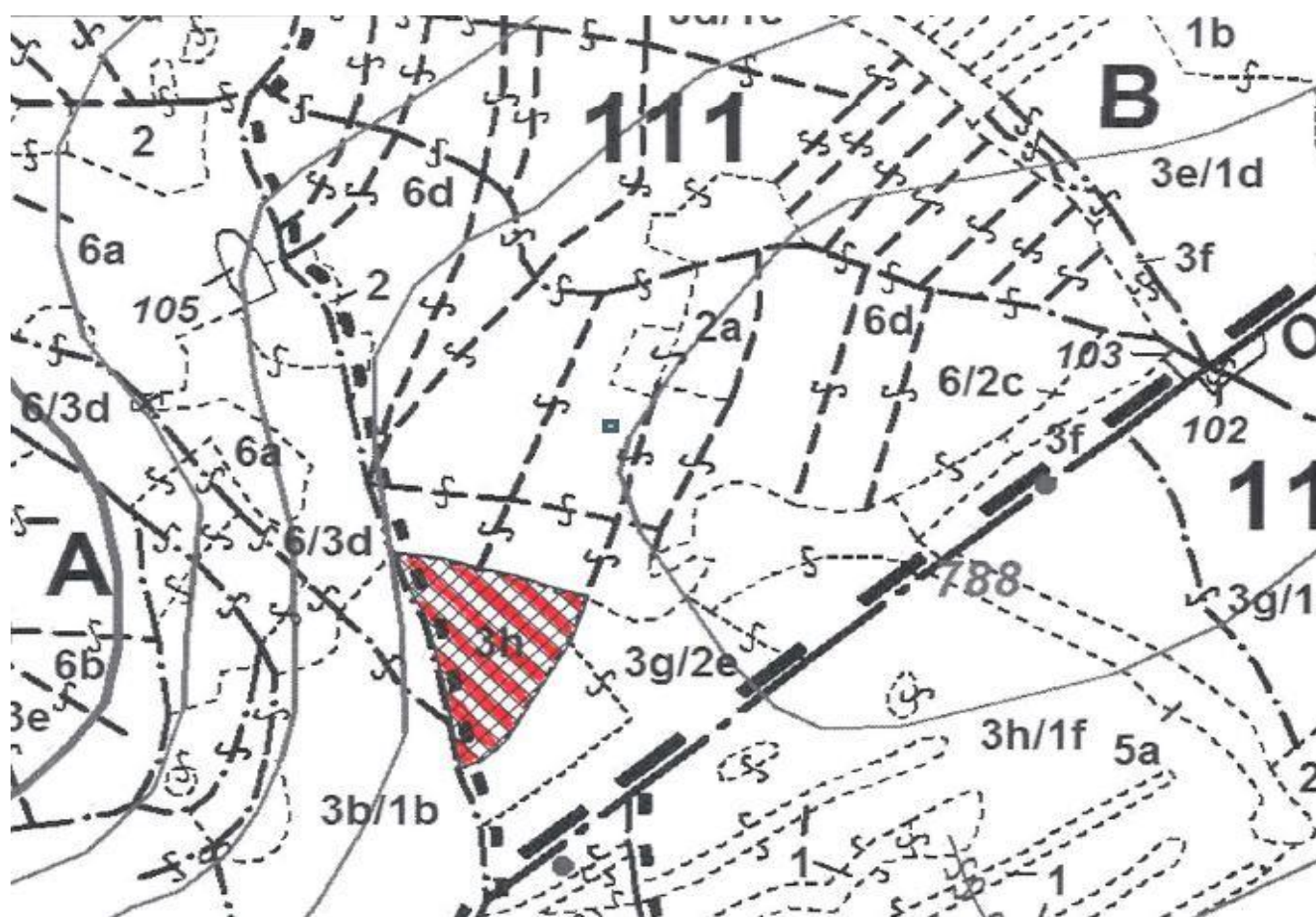


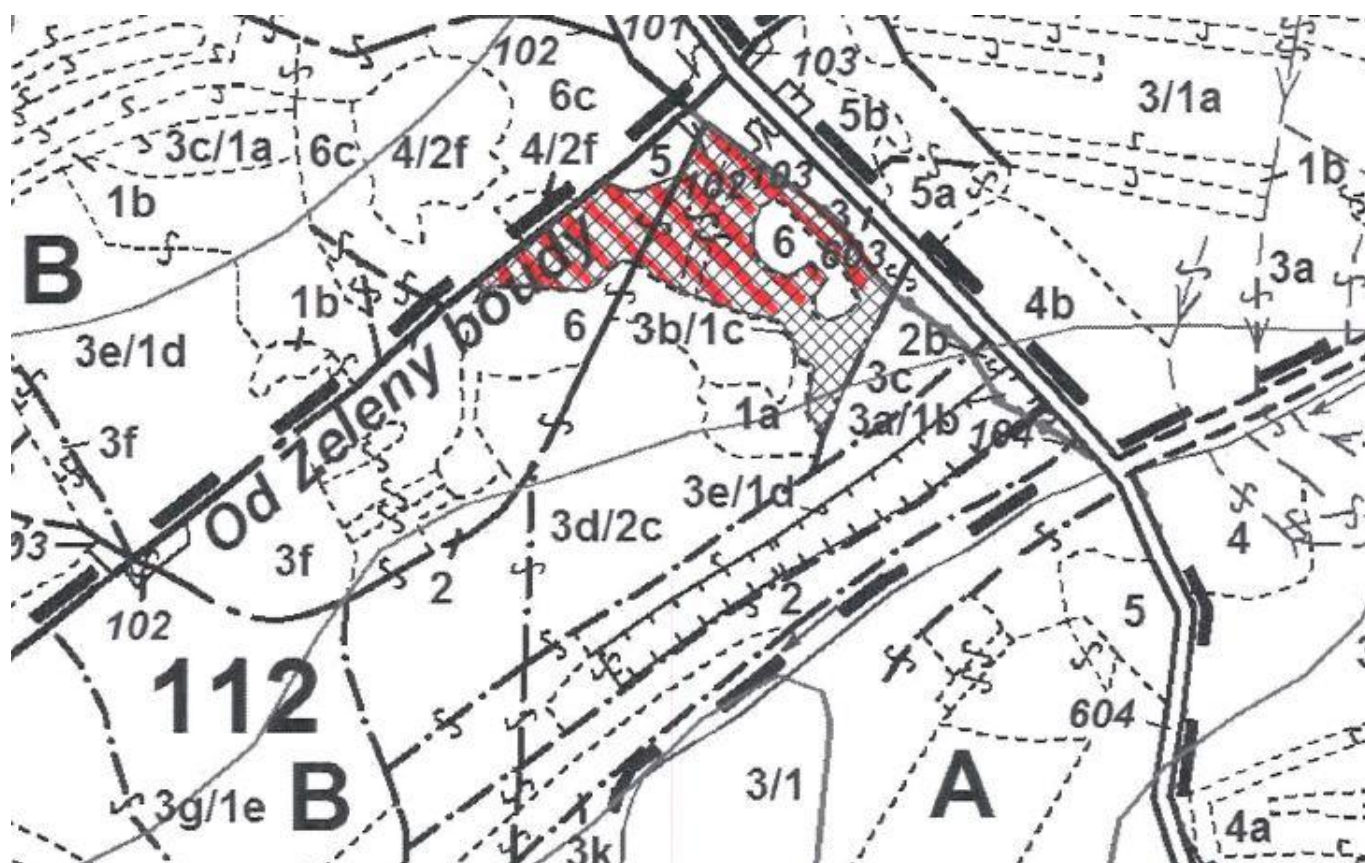
111A03e:



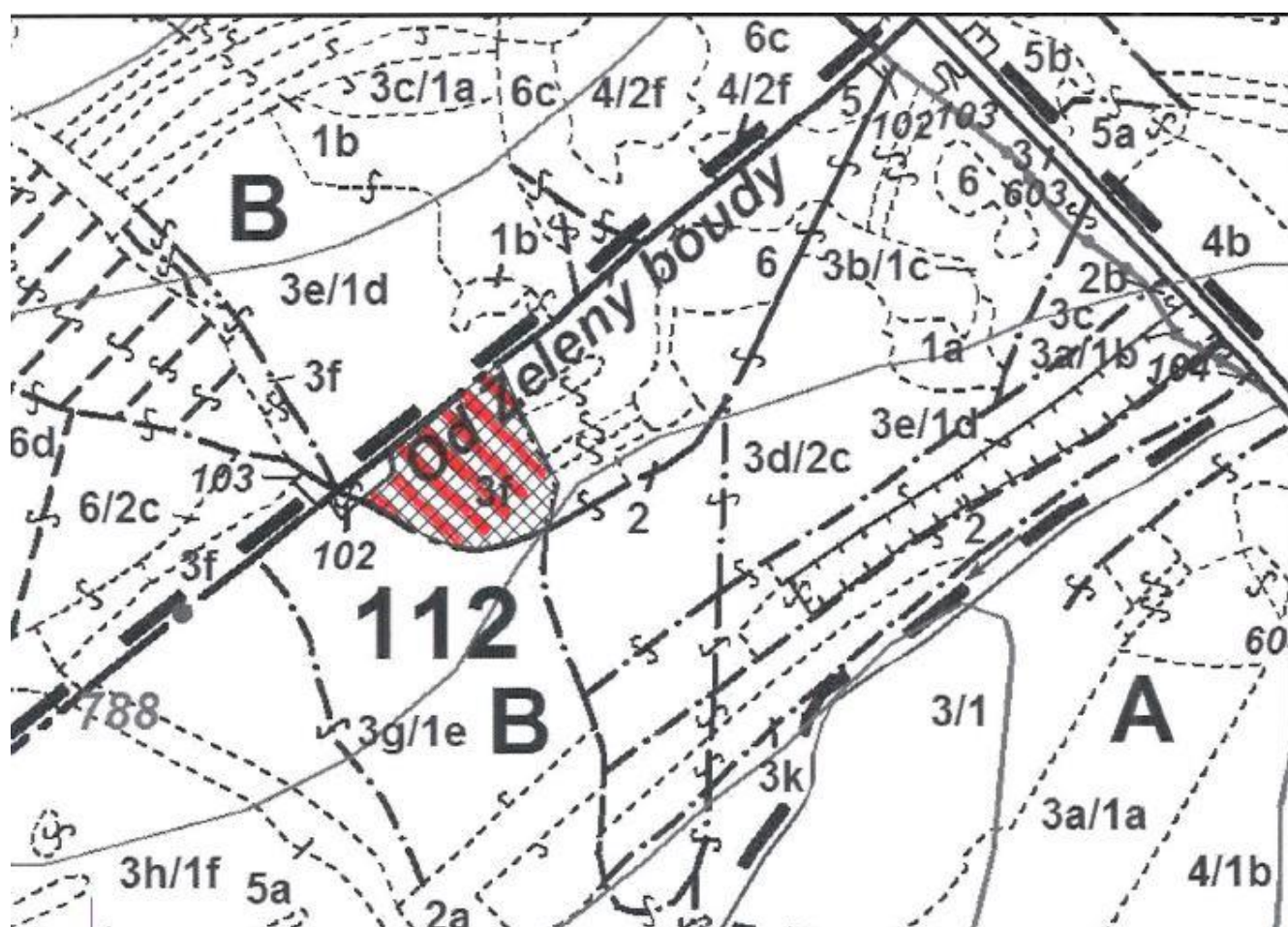


111B03h:

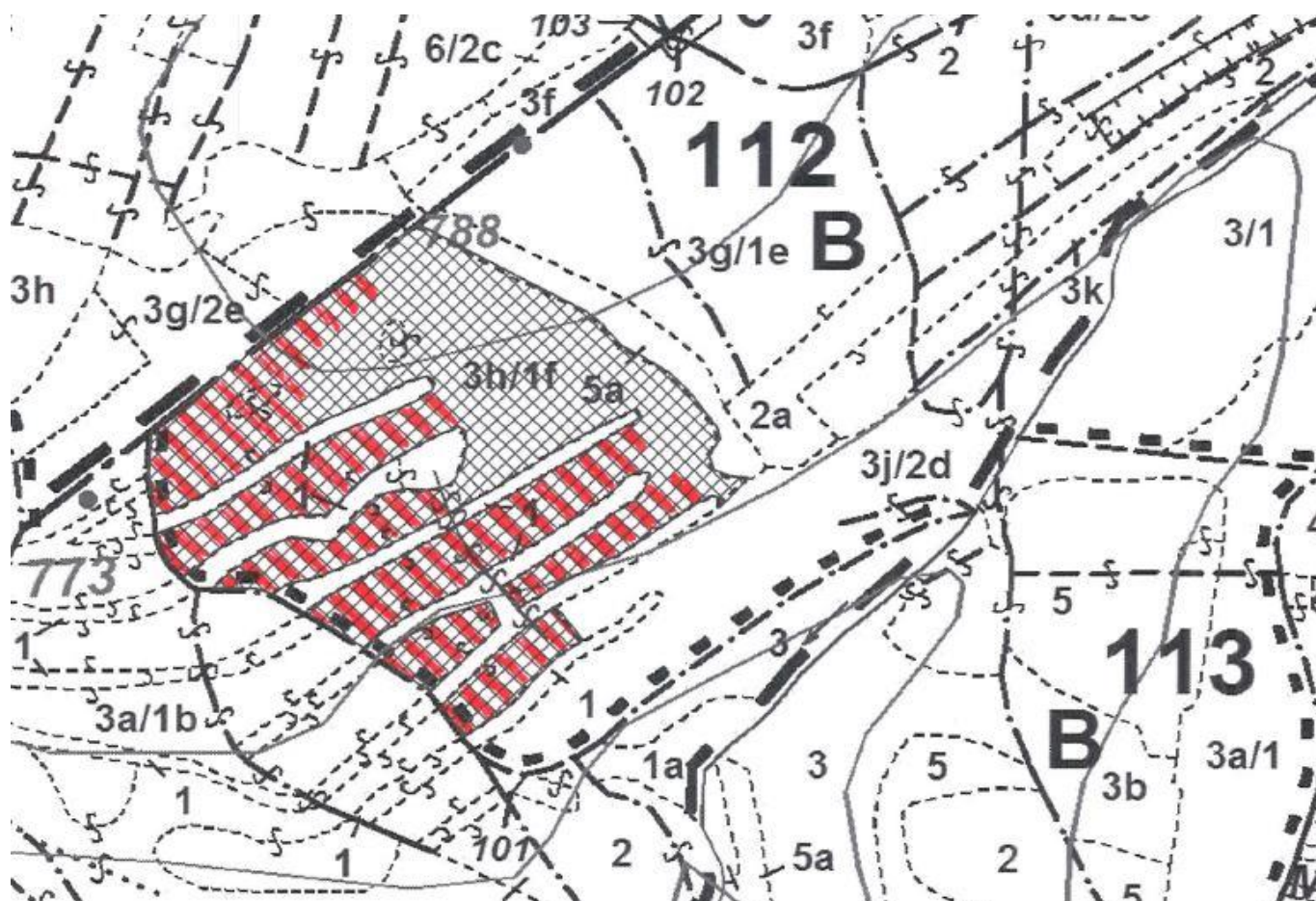




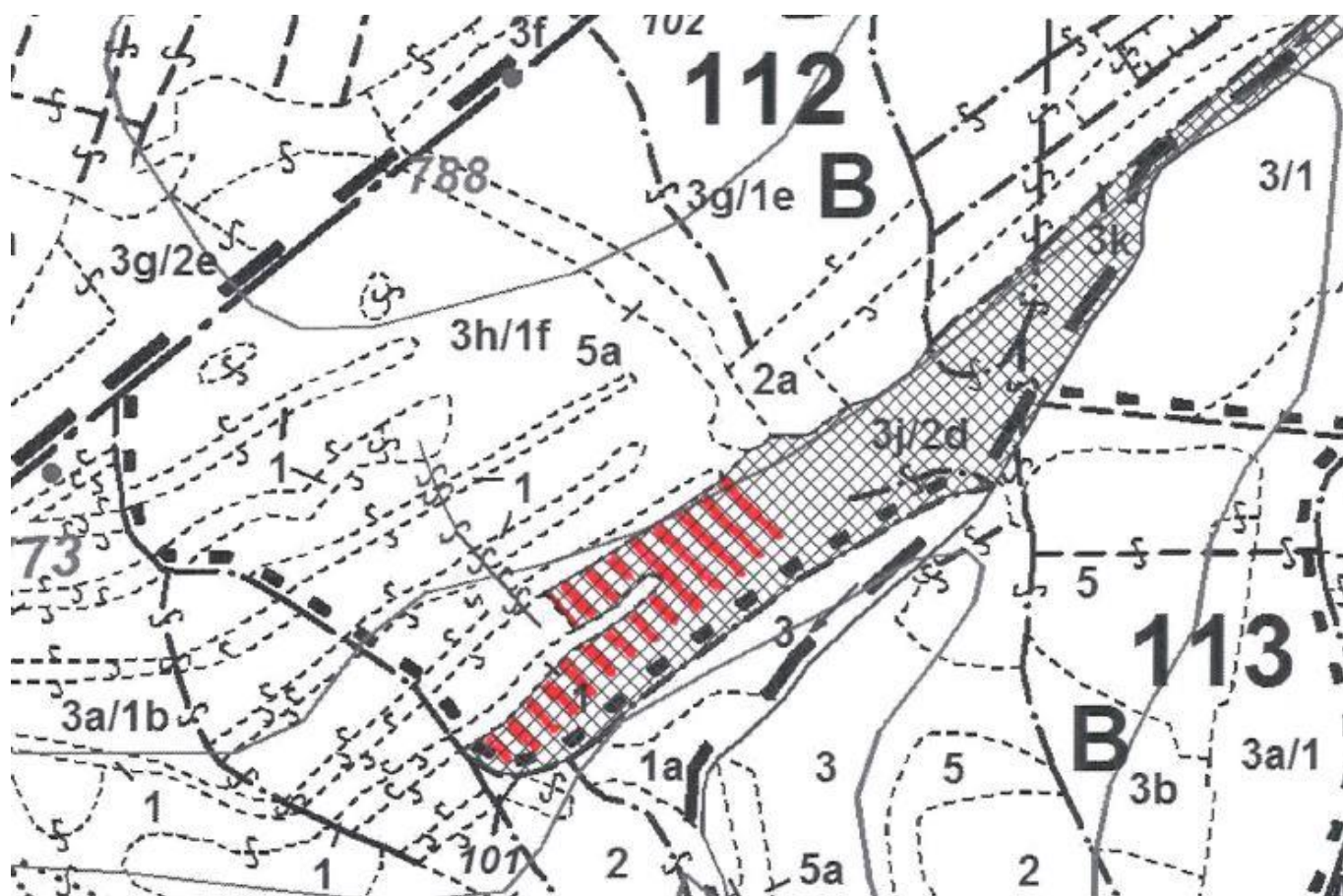
112B03f:



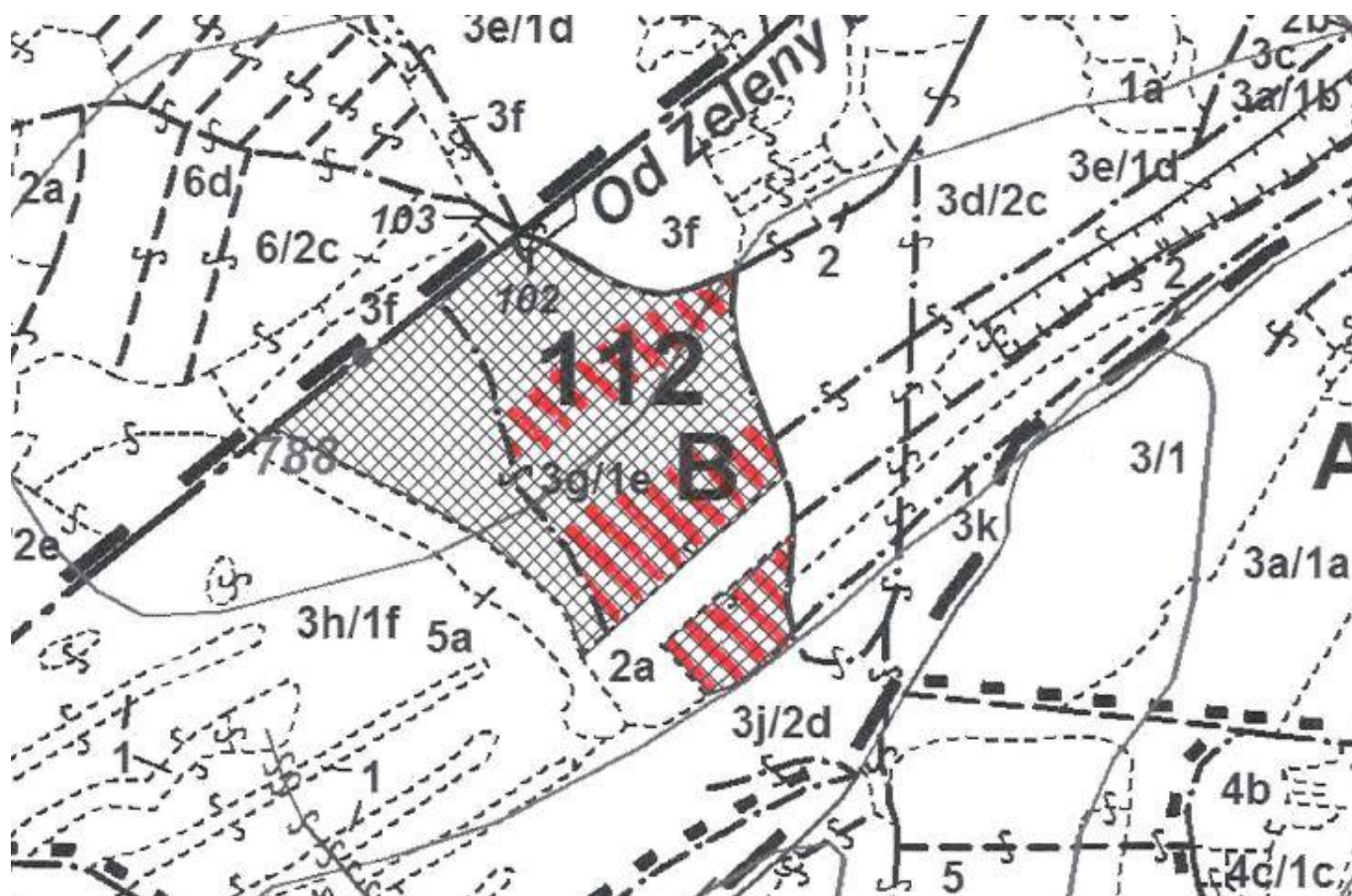
112B03h/01f:



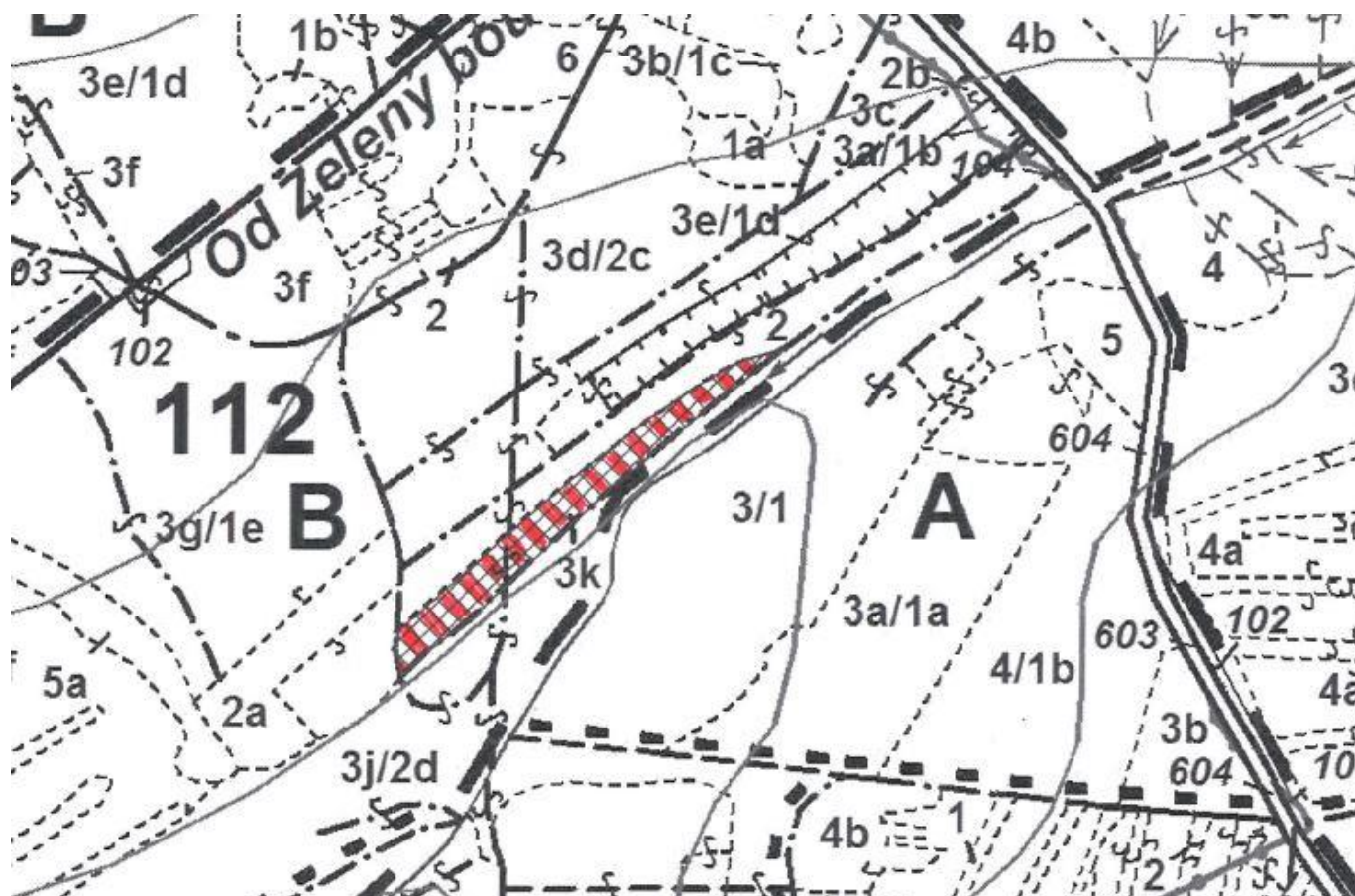
112B03j/02d:

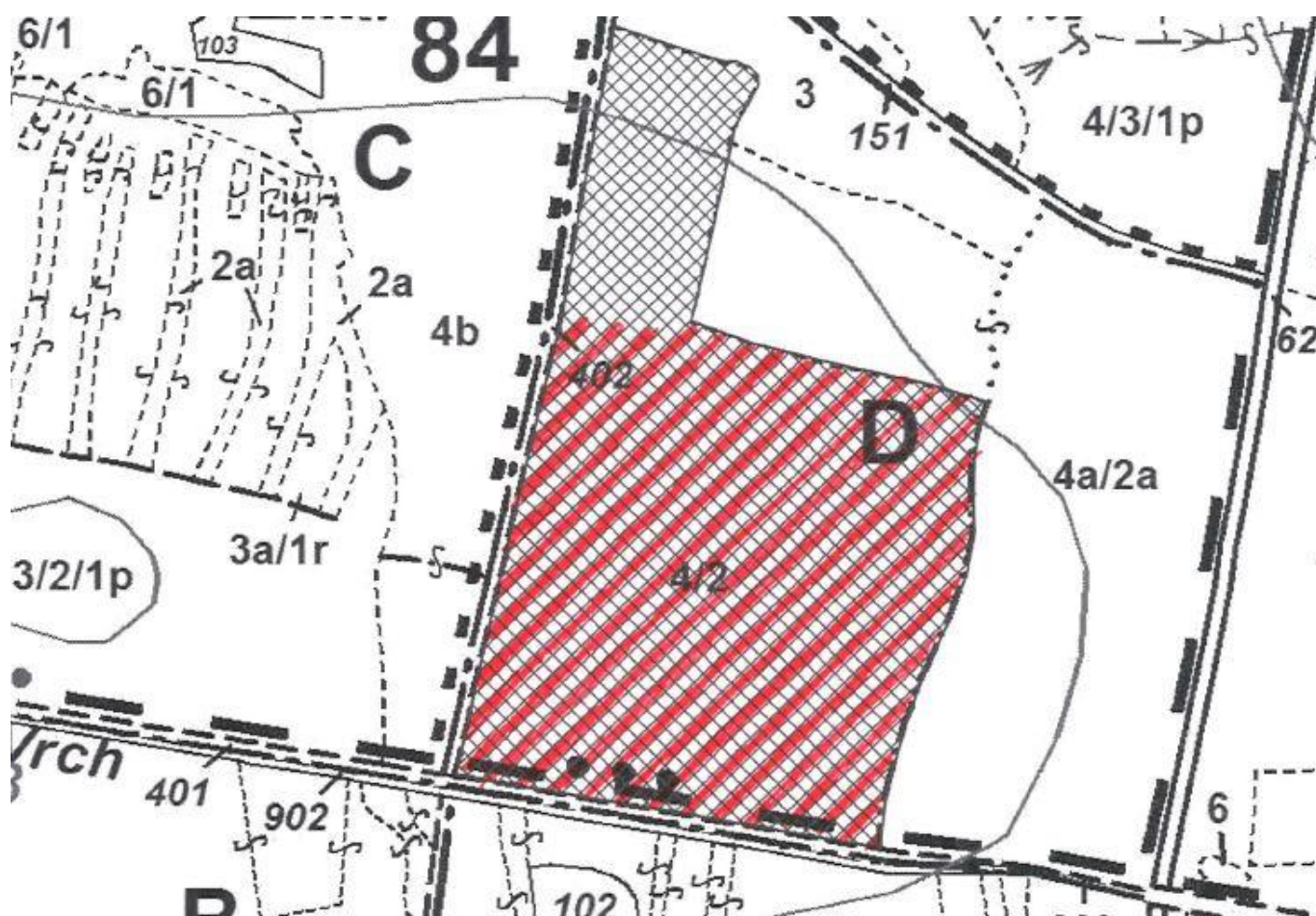


112B03g/01e:

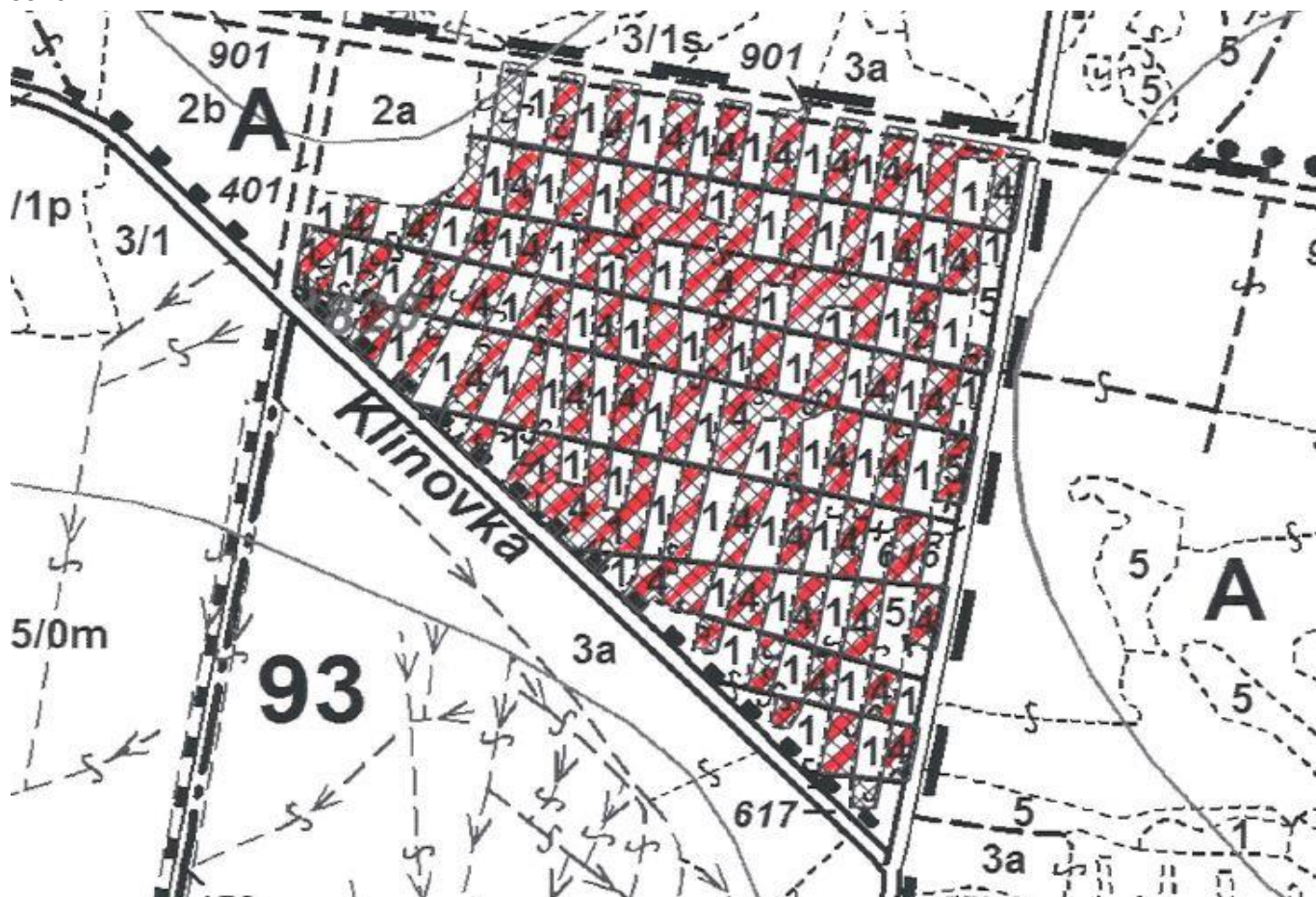


112B03k:

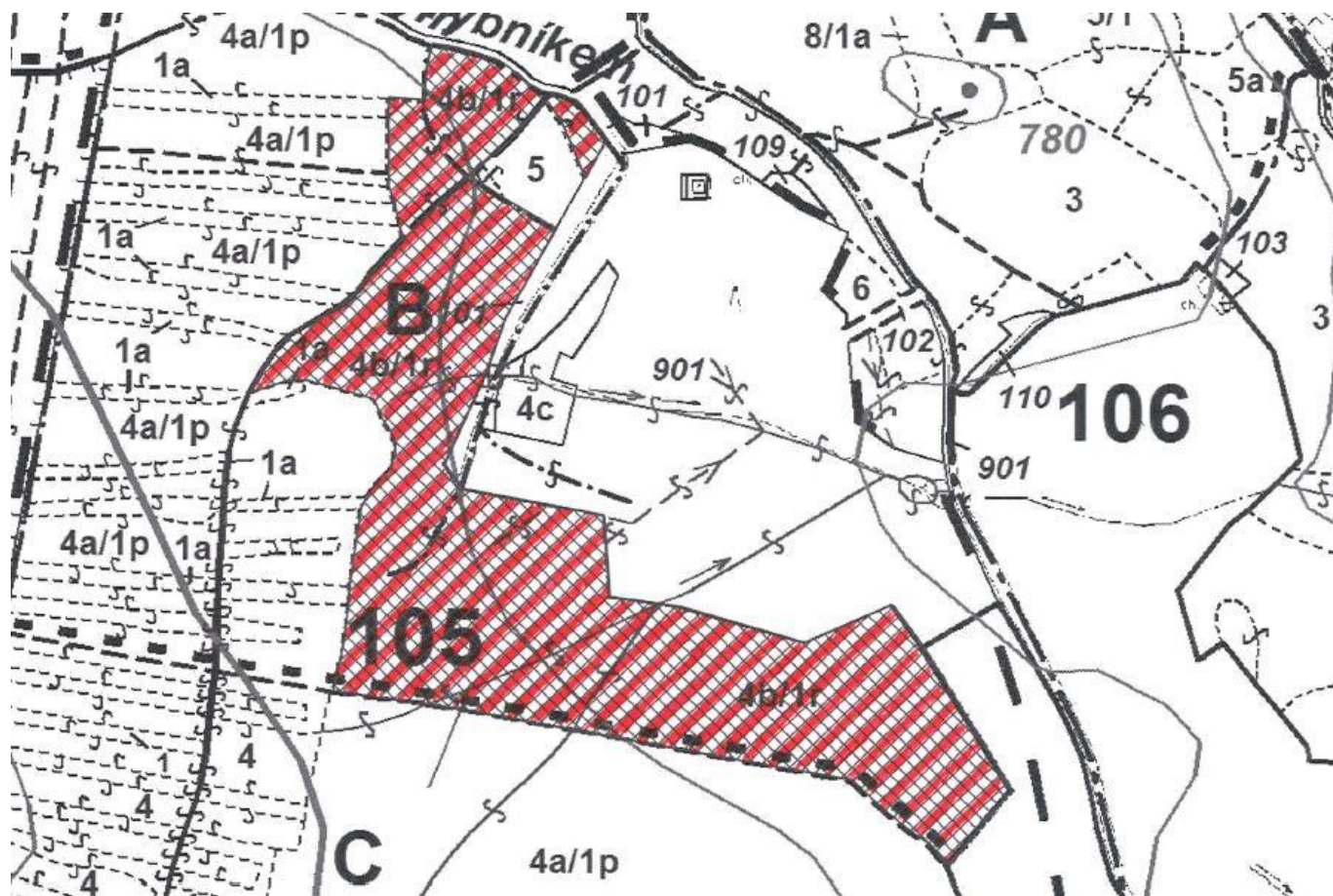




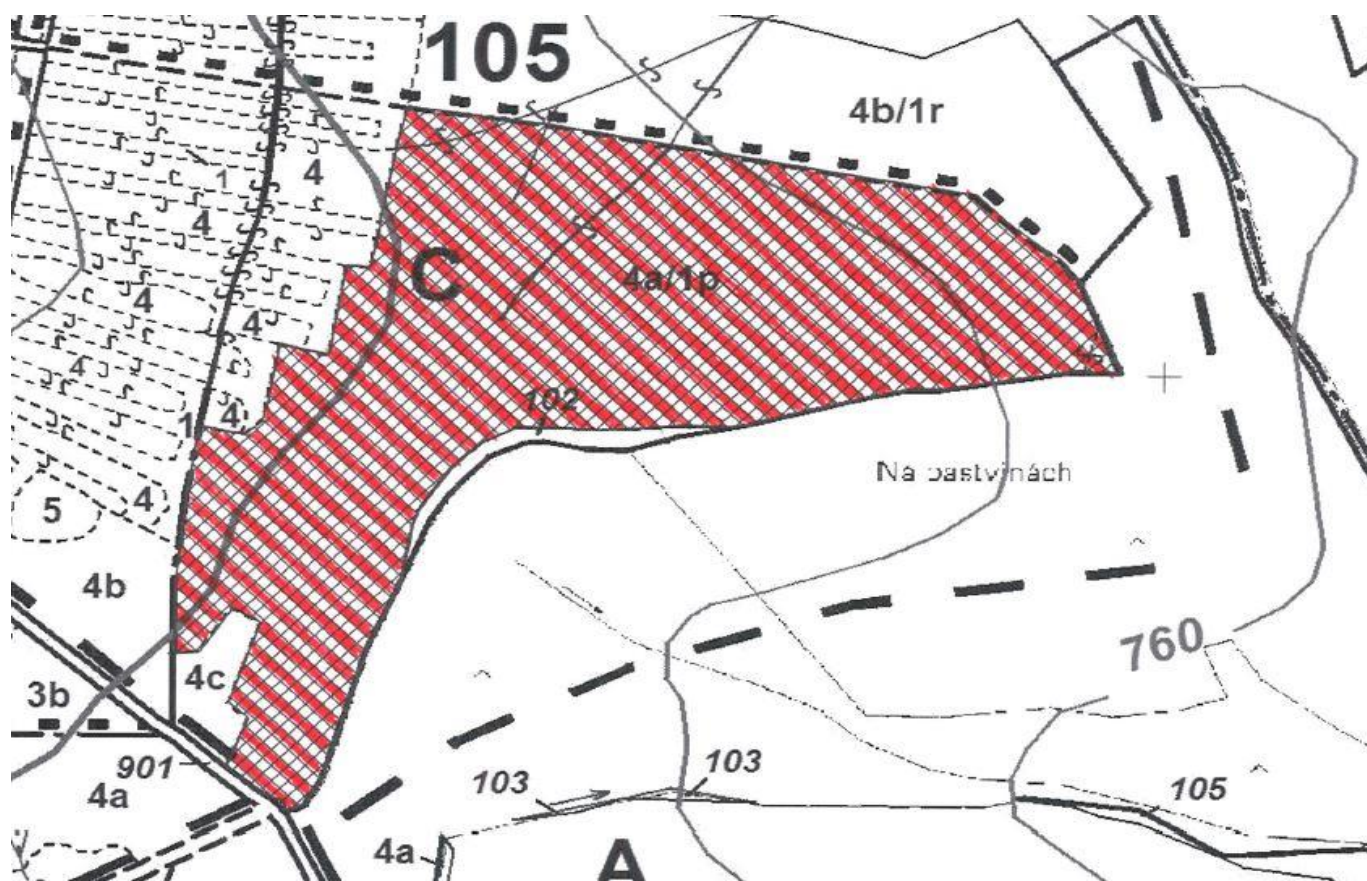
93A04:



105B04b/01r:



105C04a/01p:



11. Licence OLH

Toto rozhodnutí nabylo právní moci
dne 11. 11. 2013
Magistrát města Teplice
dne 13. 11. 2013

MAGISTRÁT MĚSTA TEPLICE
Náměstí Svobody 2, 415 95 T e p l i c e
odbor dopravy a životního prostředí

Naše značka: Č.j. MGMT-ODŽP/114929/2013/Mel/221/OLH/ro01
Skartační znak: 221.4 V/10
V Teplicích dne: 6. Listopadu 2013

vyřizuje: Ing. Melcrová
telefon: 417 510 915
e-mail: melcrova@teplice.cz



Udělení licence pro výkon činnosti odborného lesního hospodáře

Žadatel: Ing. Jan Ferkel, Buzulucká 371/10, 415 03 Teplice

ROZHODNUTÍ

Magistrát města Teplice, obecní úřad obce s rozšířenou působností, podle § 2 odst. 1 zákona č. 314/2002 Sb., odbor dopravy a životního prostředí jako orgán státní správy lesů příslušný podle § 48 odst. 1 písm. l) zákona č. 289/1995 Sb., o lesích a o změně a doplnění některých zákonů, v platném znění (dále „lesní zákon“)

uděluje

podle § 37 odst. 2 a §§ 41 až 44 lesního zákona

Ing. Janu Ferklovi

narozenému dne 13. Ledna 1964, trvale bytem Buzulucká 371/10, 415 03 Teplice

licenci pro výkon činnosti odborného lesního hospodáře

platnost licence je **10 let** od nabytí právní moci tohoto rozhodnutí

Odůvodnění

Podáním ze dne 23.10.2013 požádal žadatel o udělení licence k výkonu činnosti odborného lesního hospodáře. Žadatel doložil splnění obecných podmínek pro udělení licence požadovaných v § 41 lesního zákona i zvláštních podmínek odborného lesnického vzdělání a odborné lesnické praxe požadované § 42 lesního zákona a dalších podmínek uvedených ve vyhlášce č. 100/1996 Sb., kterou se stanoví náležitosti žádosti o udělení licence v lesním hospodářství a podrobnosti o udělování licencí v lesním hospodářství. V řízení nebyla shledána překážka podle § 43 lesního zákona, která by bránila udělení licence.

Číslo jednací a datum udělení licence uvádí její držitel vedle svého jména v záhlaví smluv a ve svých podáních orgánům státní správy lesů. Povinnosti držitele licence na úseku vedení evidence a archivace upravuje § 4 výše uvedené vyhlášky č. 100/1996 Sb.

Pracoviště:

ODŽP, MgM Teplice,
Mírové nám. 2970/7, 415 95 Teplice

tel: 417 510 111
fax: 417 578 679

Poučení

Proti tomuto rozhodnutí se lze v souladu s § 81 odst. 1, § 82 a § 83 zákona č. 500/2004 Sb. správního řádu, v platném znění, odvolat ve lhůtě 15 dnů ode dne jeho oznámení ke Krajskému úřadu Ústeckého kraje, odbor životního prostředí a zemědělství, ul. Velká Hradební 3118/48, 400 02 Ústí nad Labem, podáním učiněným u Magistrátu města Teplice, odboru dopravy a životního prostředí. Včas podané odvolání má podle § 85 odst. 1 téhož zákona odkladný účinek.



[Signature]
Bc. Ivana Müllerová
 vedoucí odboru dopravy
 a životního prostředí

Rozdělovník:**- účastníci řízení:**

1. Ing. Jan Ferkl, Buzulucká 371/10, 415 03 Teplice

- na vědomí (po nabytí právní moci)

2. Finanční úřad Teplice, Dlouhá 42, 415 01 Teplice
3. Krajský úřad Ústeckého kraje, odbor životního prostředí a zemědělství, Velká Hradební 48, 400 01 Ústí nad Labem

Pracoviště:

ODŽP, MgM Teplice,
 Mírové nám. 2970/7, 415 95 Teplice

tel: 417 510 111
 fax: 417 578 679

**ARCIBISKUPSTVÍ PRAŽSKÉ**

Polesí Blatno, L.P. 2018