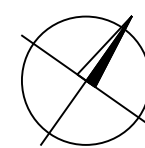


I/13 Jítrava - Suchá
KOORDINAČNÍ SITUACE - II. ČÁST

M 1:500



Zaměření bylo provedeno v rámci přípravných prací plnění zakázky.
Průběh inženýrských sítí byl vynesena z orientačních zákresů
pořízených jejich správci 02/2016.

IDENTIFIKAČNÍ ÚDAJE STAVBY:
Kraj: CZ01 Liberecký
Obec: Bílý Kostel nad Nisou; 563919
Rynoltice; 564397
Katastrální území: Bílý Kostel nad Nisou; 604623
Jítrava; 744689

SEZNAM STAVEBNÍCH OBJEKTŮ:

SO 101 - Rozšíření silnice I/13
SO 180 - Dopravní opatření během výstavby
SO 190 - Dopravní značení

LEGENDA:

PLOCHY:

- VOZOVKA - ASFALTOVÝ KRYT, NOVÁ KCE.
- VOZOVKA - ASFALTOVÝ KRYT, REKONSTRUKCE
- VOZOVKA - ŽULOVÁ DLAŽBA
- SVAHY NÁSYPU
- SVAHY VÝKOPU
- ZPEVNĚNÝ PŘÍKOP
- PLOCHY DLÁŽDĚNÉ KAMENEM
- VEGETAČNÍ ÚPRAVY

KATASTR NEMOVITOSTÍ:

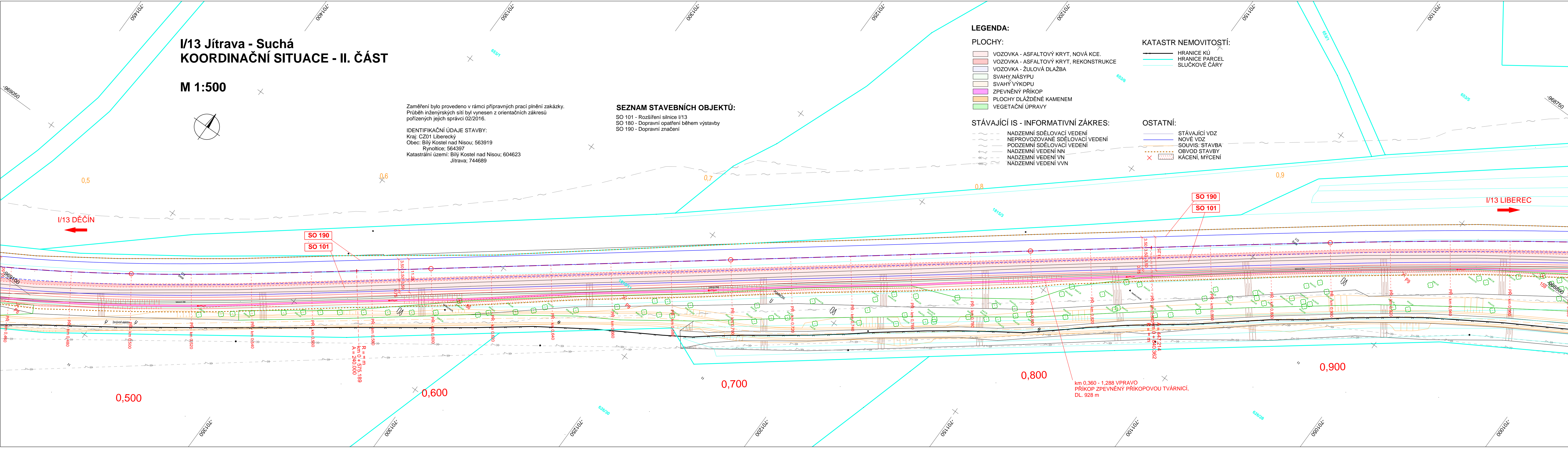
- HRANICE KÚ
- HRANICE PARCEL
- SLUČKOVÉ ČÁRY

STÁVAJÍCÍ IS - INFORMATIVNÍ ZÁKRES:

- NADZEMNÍ SDĚLOVACÍ VEDENÍ
- NEPROVOZOVANÉ SDĚLOVACÍ VEDENÍ
- PODZEMNÍ SDĚLOVACÍ VEDENÍ
- NADZEMNÍ VEDENÍ NN
- NADZEMNÍ VEDENÍ VN
- NADZEMNÍ VEDENÍ VVN

OSTATNÍ:

- STÁVAJÍCÍ VDZ
- NOVÉ VDZ
- SOUVIS. STAVBA
- OBVOD STAVBY
- KÁCENÍ, MYČENÍ




SOUŘADNICOVÝ SYSTÉM: S-JTSK
VÝŠKOVÝ SYSTÉM: Bpv

Objednatel:

 **ŘEDITELSTVÍ SILNIC A DÁLNIC ČR**


Ředitelství silnic a dálnic ČR
Na Pankráci 56, 145 05 Praha 4
ŘSD ČR SPRÁVA Liberec
Zeyerova 1310, 460 55 Liberec

Zhotovitel PDPS:

 **Valbek, spol. s r.o.**
Vaňurova 505/17
460 02 Liberec 3

HIP:

ING. T. TRACHTA

 **Valbek, spol. s r.o.**

Vypracoval	Ing. T. Trachta	Zak. číslo	15-LI01-033
Zodp. projektant	Ing. T. Trachta	Datum	03/2016
Tech. kontrola		Stupeň	PDPS
Akce	I/13 Jítrava - Suchá	Počet formátů	6 x A4
		Měřítka	1:500
		Č. přílohy	Paré
Zhotovitel:	Valbek, spol. s r.o., sř. Ústí n. L. Děčínská 717/21 400 03 Ústí nad Labem		
Příloha			
	KOORDINAČNÍ SITUACE - II. ČÁST		
		A.3.2	