

I/13 Jítrava - Suchá
KOORDINAČNÍ SITUACE - III. ČÁST

M 1:500

Zaměření bylo provedeno v rámci přípravných prací plnění zakázky.
Průběh inženýrských sítí byl vynesena z orientačních zakresů
pořízených jejich správci 02/2016.

IDENTIFIKAČNÍ ÚDAJE STAVBY:
Kraj: CZ01 Liberecký
Obec: Bílý Kostel nad Nisou; 563919
Rynoltice; 564397
Katastrální území: Bílý Kostel nad Nisou; 604623
Jítrava; 744689

SEZNAM STAVEBNÍCH OBJEKTŮ:

SO 101 - Rozšíření silnice I/13
SO 180 - Dopravní opatření během výstavby
SO 190 - Dopravní značení

LEGENDA:

PLOCHY:

- VOZOVKA - ASFALTOVÝ KRYT, NOVÁ KCE.
- VOZOVKA - ASFALTOVÝ KRYT, REKONSTRUKCE
- VOZOVKA - ŽULOVÁ DLÁŽBA
- SVAHY NÁSYPU
- SVAHY VÝKOPU
- ZPEVNĚNÝ PŘÍKOP
- PLOCHY DLÁŽDENÉ KAMENEM
- VEGETAČNÍ ÚPRAVY

STÁVAJÍCÍ IS - INFORMATIVNÍ ZÁKRES:

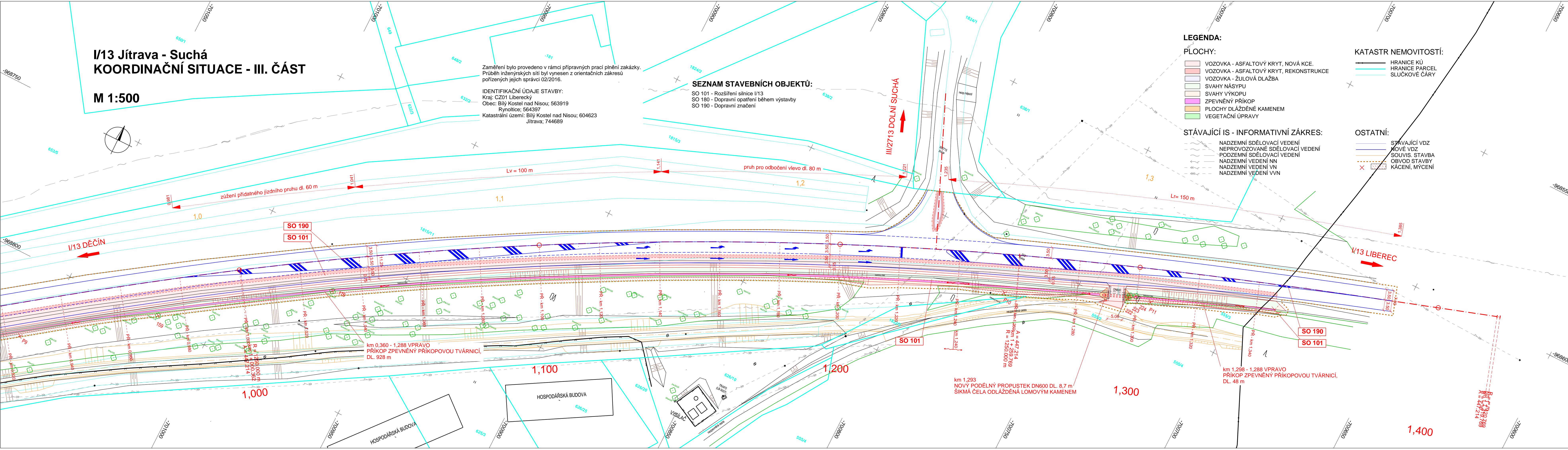
- NADZEMNÍ SDĚLOVACÍ VEDENÍ
- NEPROVOZOVANÉ SDĚLOVACÍ VEDENÍ
- PODZEMNÍ SDĚLOVACÍ VEDENÍ
- NADZEMNÍ VEDENÍ NN
- NADZEMNÍ VEDENÍ VN
- NADZEMNÍ VEDENÍ VVN

KATASTR NEMOVITOSTÍ:

- HRANICE KÚ
- HRANICE PARCEL
- SLUKOVÉ ČÁRY

OSTATNÍ:

- STÁVAJÍCÍ VDZ
- NOVÉ VDZ
- SOUVIS. STAVBA
- OBVOD STAVBY
- KÁCENÍ, MYČENÍ



SOUŘADNICOVÝ SYSTÉM: S-JTSK
VÝŠKOVÝ SYSTÉM: Bpv

Objednatel:



ŘEDITELSTVÍ SILNIC A DÁLNIC ČR

Ředitelství silnic a dálnic ČR

Na Pankráci 56, 145 05 Praha 4
ŘSD ČR SPRÁVA Liberec
Zeyerova 1310, 460 55 Liberec

Zhotovitel PDPS:



Valbek, spol. s r.o.

Vaňurova 505/17
460 02 Liberec 3

HIP:

ING. T. TRACHTA



Vypracoval	Ing. T. Trachta	
Zodp. projektant	Ing. T. Trachta	
Tech. kontrola		
Akce	I/13 Jítrava - Suchá	

Zhotovitel:

Valbek, spol. s r.o., str. Ústí n. L.
Děčínská 717/21
400 03 Ústí nad Labem

Příloha

KOORDINAČNÍ SITUACE - III. ČÁST

A.3.3