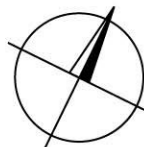


I/13 Jítrava - Suchá  
SITUACE DOPRAVNÍHO ZNAČENÍ - III. ČÁST

M 1:500



SOUPIS VODOROVNÉHO DOPRAVNÍHO ZNAČENÍ

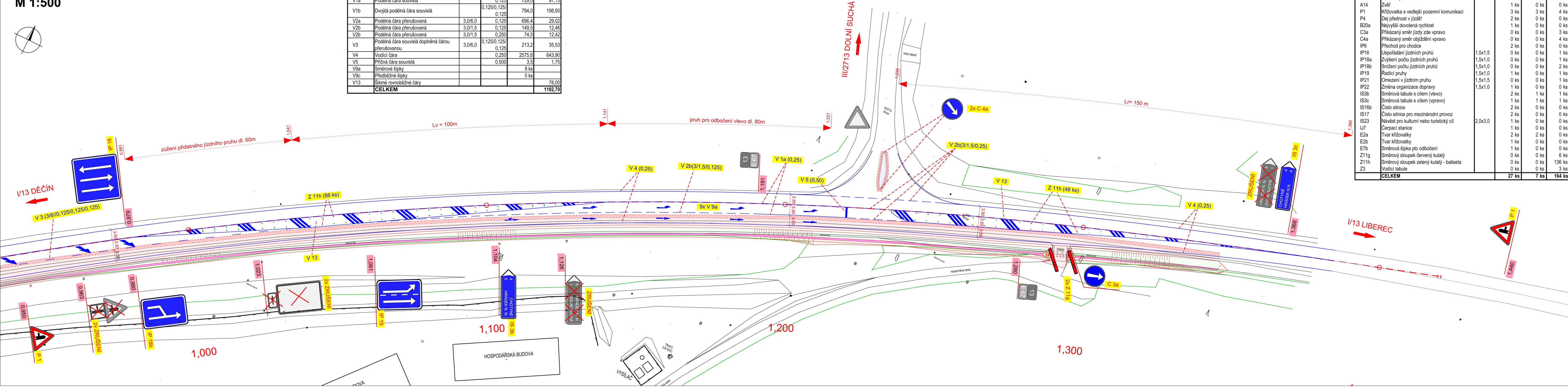
dopravní značka	popis	takt	šířka/rozměr [m]	měrná jednotka [ks x m]	plocha [m²]
VODOROVNÉ DOPRAVNÍ ZNAČENÍ					
V1a	Podélná čára souvislá		0,125	729,0	91,13
V1b	Dvojitá podélná čára souvislá		0,125/0,125	794,0	198,50
V2a	Podélná čára přerušovaná	3,0/6,0	0,125	696,4	29,02
V2b	Podélná čára přerušovaná	3,0/1,5	0,125	149,5	12,46
V2b	Podélná čára přerušovaná	3,0/1,5	0,250	74,5	12,42
V3	Podélná čára souvislá doplněná čarou přerušovanou	3,0/6,0	0,125/0,125	213,2	35,53
V4	Vodící čára		0,250	2575,6	643,90
V5	Příčná čára souvislá		0,500	3,5	1,75
V9a	Směrové šipky			9 ks	
V9c	Předběžné šipky			5 ks	
V13	Šikmé rovnoběžné čáry				78,00
CELKEM					1102,70

Počet odstraňovaných stávajících SDZ (zákl.velikost) bez znovuosazení: 2 ks

V obvodu stavby je rovněž osazena zakrytá značka (1,5x1,0m), doplněná značkou E7b. Tato sloužila před zprovozněním I/35 z Bílého Kostela do Hrádku nad Nisou a bude v předstihu odstraněna správcem.

SOUPIS SVISLÉHO DOPRAVNÍHO ZNAČENÍ

dopravní značka	popis	šířka/rozměr [m]	počet stávajících [ks]	počet rušených [ks]	počet nových [ks]
SVISLÉ DOPRAVNÍ ZNAČKY - ZÁKLADNÍ VELIKOST					
A1a	Zatačka vpravo		1 ks	0 ks	0 ks
A11	Přechod pro chodce		2 ks	0 ks	0 ks
A14	Zvěř		1 ks	0 ks	0 ks
P1	Křižovatka s vedlejší pozemní komunikací		3 ks	3 ks	4 ks
P4	Dej přednost v jízdě!		2 ks	0 ks	0 ks
B20a	Nejvyšší dovolená rychlost		1 ks	0 ks	0 ks
C3a	Přikázaný směr jízdy zde vpravo		0 ks	0 ks	3 ks
C4a	Přikázaný směr objíždění vpravo		0 ks	0 ks	4 ks
IP6	Přechod pro chodce		2 ks	0 ks	0 ks
IP16	Uspořádání jízdních pruhů	1,5x1,5	0 ks	0 ks	1 ks
IP18a	Zvýšení počtu jízdních pruhů	1,5x1,0	0 ks	0 ks	1 ks
IP18b	Snížení počtu jízdních pruhů	1,5x1,0	0 ks	0 ks	2 ks
IP19	Řadící pruhy	1,5x1,0	1 ks	0 ks	1 ks
IP21	Omezení v jízdním pruhu	1,5x1,5	0 ks	0 ks	1 ks
IP22	Změna organizace dopravy	1,5x1,0	1 ks	0 ks	0 ks
IS3b	Směrová tabule s cílem (vlevo)		2 ks	1 ks	1 ks
IS3c	Směrová tabule s cílem (vpravo)		1 ks	1 ks	1 ks
IS16b	Číslo silnice		2 ks	0 ks	0 ks
IS17	Číslo silnice pro mezinárodní provoz		2 ks	0 ks	0 ks
IS23	Návěst pro kulturní nebo turistický cíl		1 ks	0 ks	0 ks
IJ7	Čerpací stanice		1 ks	0 ks	0 ks
E2a	Tvar křižovatky		2 ks	2 ks	0 ks
E2b	Tvar křižovatky		1 ks	0 ks	0 ks
E7b	Směrová šipka pto odbočení		1 ks	0 ks	0 ks
Z11g	Směrový sloupek červený kulatý		0 ks	0 ks	6 ks
Z11h	Směrový sloupek zelený kulatý - baliseta		0 ks	0 ks	136 ks
Z3	Vodící tabule		0 ks	0 ks	3 ks
CELKEM			27 ks	7 ks	164 ks




SOUŘADNICOVÝ SYSTÉM: S-JTSK  
VÝŠKOVÝ SYSTÉM: Bpv

Objednatel:  
 ŘEDITELSTVÍ SILNIC A DÁLNIC ČR  
Ředitelství silnic a dálnic ČR  
Na Pankráci 56, 145 05 Praha 4  
ŘSD ČR SPRÁVA Liberec  
Zeyerova 1310, 460 55 Liberec

Zhotovitel PDPS:  
 valbek

Valbek, spol. s r.o.  
Vaňurova 505/17  
460 02 Liberec 3

HIP:  
ING. T. TRACHTA

 valbek

Vypracoval	Bc. J. Hůlek	Zak. číslo	15-L101-033
Zodp. projektant	Ing. T. Trachta	Datum	03/2016
Tech. kontrola		Stupeň	PDPS
Akce		Počet formátů	6 x A4
		Měřítko	1:500
		Č. přílohy	Paré

Zhotovitel:  
Valbek, spol. s r.o., str. Ústí n. L.  
Dejčická 717/21  
400 03 Ústí nad Labem

Příloha  
SITUACE DOPRAVNÍHO ZNAČENÍ - III. ČÁST

7.3