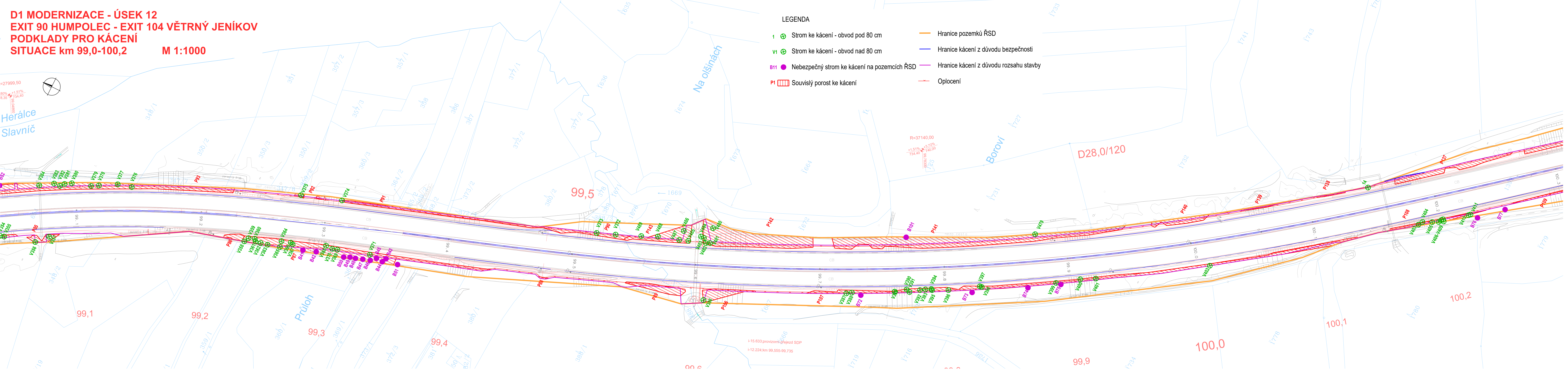


D1 MODERNIZACE - ÚSEK 12
EXIT 90 HUMPOLEC - EXIT 104 VĚTRNÝ JENÍKOV
PODKLADY PRO KÁCENÍ
SITUACE km 99,0-100,2
M 1:1000



- LEGENDA
- 1 Strom ke kácení - obvod pod 80 cm
 - V1 Strom ke kácení - obvod nad 80 cm
 - B11 Nebezpečný strom ke kácení na pozemcích ŘSD
 - P1 Souvislý porost ke kácení
 - Hranice pozemků ŘSD
 - Hranice kácení z důvodu bezpečnosti
 - Hranice kácení z důvodu rozsahu stavby
 - Oplocení

Otjednatel:

ŘEDITELSTVÍ SILNIC A DÁLNIC ČR
NA PANKRÁCI 56, 145 05 PRAHA 4

ÚSEK 12

PODKLADY PRO KÁCENÍ

Zhotovitel:	Vypracoval:	ING. J. BEDNÁŘ	Investor:	ŘSD ČR
	Zodpovědný projektant:	ING. J. BEDNÁŘ	Zak. číslo:	15L01035
Valbek, spol. s r.o. Vahurova 505/17 460 02 Liberec 3	Technická kontrola:	ING. D. LANDA	Datum:	08/2016
STŘEDISKO LIBEREC Vahurova 505/17 460 02 Liberec 3	Akce:	D1 MODERNIZACE - ÚSEK 12 EXIT 90 HUMPOLEC - EXIT 104 VĚTRNÝ JENÍKOV	Stupeň:	PDPS
	Příloha:	SITUACE km 99,0-100,2	Měřítko:	1:1000
			Č. přílohy:	Paré:
				10