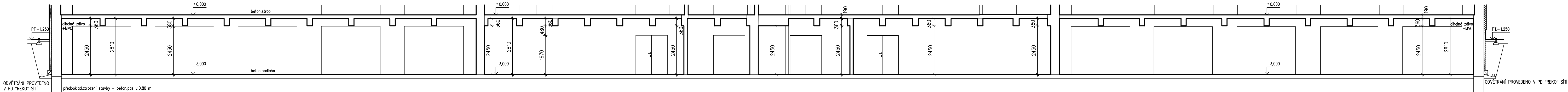
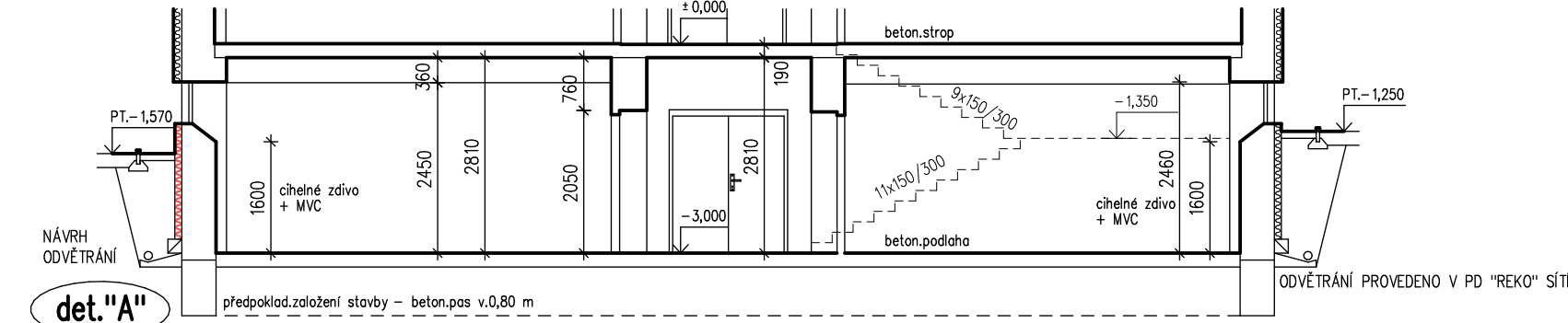


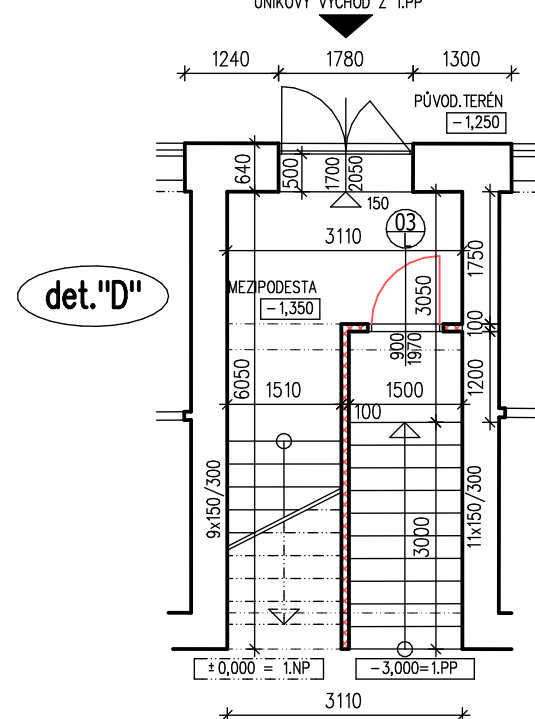
1.PP – PODÉLNÝ ŘEZ A-A'



1.PP – PŘÍČNÝ ŘEZ B-B'



VEDLEJŠÍ VCHOD NAD TERÉNEM/SV FASÁDA



TABULKA - NOVÉ VÝPLNĚ OTVORŮ / 1.PP

DEKLAČNÍ (přidržení)	TECH. SCHÉMA	ROZMĚR (mm)	POČET KS CELKEM	POPIS
01	[Symbol]	1600x1970	5	NOVÉ DVĚŘE: 2-KŘÍDLOVÉ, KŘÍDLA OTVÍRAVÁ, PLNĚ BEZ PROSKLENÍ, VČETNĚ OCEL. ZARUBNĚ, MATERIÁL: OCELOVÉ PLECHOVÉ DVĚŘE, NEZATEPLENÉ (INTERIEROVÉ) BARVA: SEDA - RAL 7001 KOVÁNÍ: 2x KLUKA SE ŠTÍTKY-BILÝ KOV, VLOŽKA BEZPEČNOSTNÍ 1X SAMOZAVÍRAČ DVEŘ.KŘÍDLA+1X STAVEČ DVEŘ.KŘÍDLA, 1X ZÁSTŘOK KŘÍDLA
02	[Symbol]	900x1970	2 P	NOVÉ DVĚŘE: 1-KŘÍDLOVÉ, PLNĚ BEZ PROSKLENÍ, VČETNĚ OCEL. ZARUBNĚ, MATERIÁL: OCELOVÉ PLECHOVÉ DVĚŘE, NEZATEPLENÉ (INTERIEROVÉ) BARVA: SEDA - RAL 7001 KOVÁNÍ: 2x KLUKA SE ŠTÍTKY-BILÝ KOV, ZÁMEK: STAVEBNÍ VLOŽKA / CYLINDRICKÁ, SAMOZAVÍRAČ KŘÍDLA, STAVEČ KŘÍDLA
04	[Symbol]	900x1970	1 L	NOVÉ DVĚŘE: 1-KŘÍDLOVÉ, PLNĚ BEZ PROSKLENÍ, VČETNĚ OCEL. ZARUBNĚ, MATERIÁL: OCELOVÉ PLECHOVÉ DVĚŘE, NEZATEPLENÉ (INTERIEROVÉ) BARVA: SEDA - RAL 7001 KOVÁNÍ: 2x KLUKA SE ŠTÍTKY-BILÝ KOV, ZÁMEK: STAVEBNÍ VLOŽKA / CYLINDRICKÁ, SAMOZAVÍRAČ KŘÍDLA, STAVEČ KŘÍDLA

LEGENDA KONSTRUKCÍ

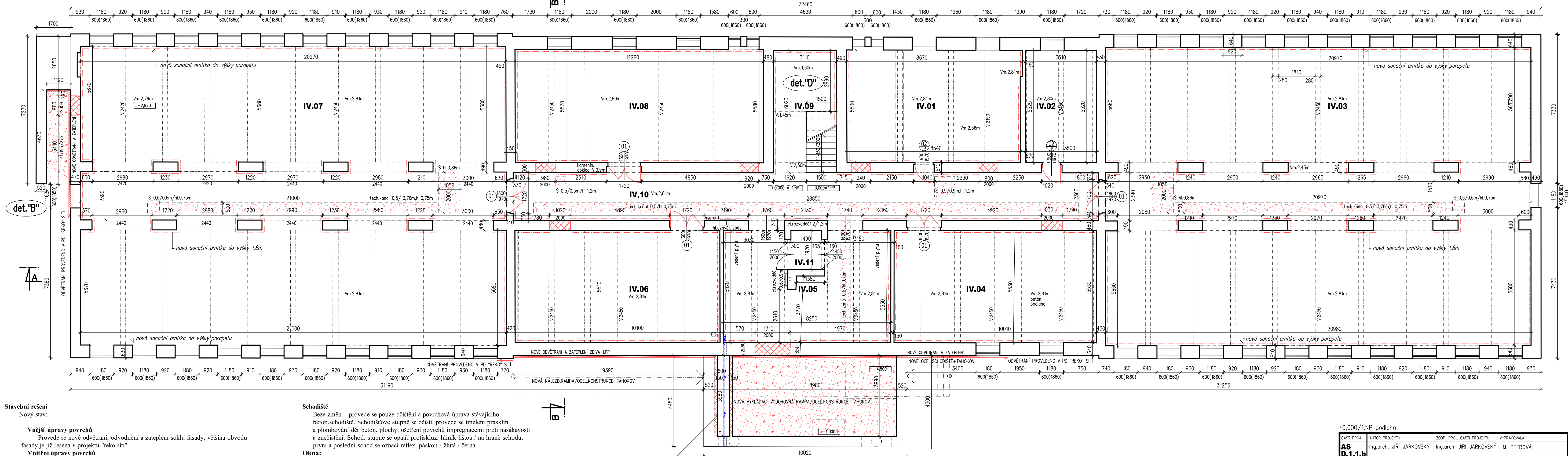
- STÁVAJÍCÍ KONSTRUKCE
- NOVÉ KONSTRUKCE / POROBETON
- NOVÝ ŠTĚRK.ZÁSYB KANÁLŮ A ŠACHET
- NOVÁ SANAČNÍ OMÍTKA DO VÝŠKY PARAPETU

LEGENDA MÍSTNOSTÍ

ČÍSLO MÍSTNOSTI	NÁZEV MÍSTNOSTI	PLOCHA M ²	PODLAHA	STĚNY, PODHED
IV.01	SKLAD	47,35	NOVÁ PRŮMYSLOVÁ LITÁ PODLAHA	STĚNY-NOVÁ SANAČNÍ OMÍTKA+NOVÝ VÁP.NÁTER PODHED-STÁV.OMÍTKA+NOVÝ VÁPENBILÝ NÁTER
IV.02	STROJOVNA ÚT	19,40	STÁVAJÍCÍ BETON.MAZANINA	STĚNY-STÁVAJÍCÍ OMÍTKA+NOVÝ VÁP.NÁTER PODHED-STÁV.OMÍTKA+NOVÝ VÁPENBILÝ NÁTER
IV.03	SKLAD	301,70	NOVÁ PRŮMYSLOVÁ LITÁ PODLAHA	STĚNY-NOVÁ SANAČNÍ OMÍTKA+NOVÝ VÁP.NÁTER PODHED-STÁV.OMÍTKA+NOVÝ VÁPENBILÝ NÁTER
IV.04	SKLAD	55,25	NOVÁ PRŮMYSLOVÁ LITÁ PODLAHA	STĚNY-NOVÁ SANAČNÍ OMÍTKA+NOVÝ VÁP.NÁTER PODHED-STÁV.OMÍTKA+NOVÝ VÁPENBILÝ NÁTER
IV.05	SKLAD	41,05	NOVÁ PRŮMYSLOVÁ LITÁ PODLAHA	STĚNY-NOVÁ SANAČNÍ OMÍTKA+NOVÝ VÁP.NÁTER PODHED-STÁV.OMÍTKA+NOVÝ VÁPENBILÝ NÁTER
IV.06	SKLAD	55,70	NOVÁ PRŮMYSLOVÁ LITÁ PODLAHA	STĚNY-NOVÁ SANAČNÍ OMÍTKA+NOVÝ VÁP.NÁTER PODHED-STÁV.OMÍTKA+NOVÝ VÁPENBILÝ NÁTER
IV.07	SKLAD	302,90	NOVÁ PRŮMYSLOVÁ LITÁ PODLAHA	STĚNY-NOVÁ SANAČNÍ OMÍTKA+NOVÝ VÁP.NÁTER PODHED-STÁV.OMÍTKA+NOVÝ VÁPENBILÝ NÁTER
IV.08	SKLAD	68,50	NOVÁ PRŮMYSLOVÁ LITÁ PODLAHA	STĚNY-NOVÁ SANAČNÍ OMÍTKA+NOVÝ VÁP.NÁTER PODHED-STÁV.OMÍTKA+NOVÝ VÁPENBILÝ NÁTER
IV.09	SCHODIŠTĚ	18,80	NOVÉ PVC	STĚNY-STÁVAJÍCÍ OMÍTKA+NOVÝ VÁP.NÁTER PODHED-STÁV.OMÍTKA+NOVÝ VÁPENBILÝ NÁTER
IV.10	CHODBA	87,65	NOVÁ PRŮMYSLOVÁ LITÁ PODLAHA	STĚNY-NOVÁ SANAČNÍ OMÍTKA+NOVÝ VÁP.NÁTER PODHED-STÁV.OMÍTKA+NOVÝ VÁPENBILÝ NÁTER
IV.11	VÝTAH	2,90	STÁVAJÍCÍ	STÁVAJÍCÍ

UŽITNÁ PLOCHA 1PP 981,20 M²
ZASTAV. PLOCHA 1PP 1200,00 M²

1.PP – PŮDORYS



Stavební řešení
Nový stav:

Vnější opravy povrchů
Provede se nové odvětrání, odvodnění a zateplení soklu fasády, většina obvodu fasády je již řešena v projektu "reko sítí"

Vnitřní opravy povrchů
Provede se nová omítka stěn - sanační omítka do výše parapetu oken 1.PP tzn. v.1,8m, opraví se stávající omítka po nové elektroinstalaci a po výměně zárubní. Omítka stěn a stropů se opatří novou otěruvzdornou prodyšnou vápennou bílou malbou.

Podlahy - opravy rýh po vybourání příček budou provedeny vyrovnávací betonovou mazaninou, v případě různé nivyety bude rozdíl výšek zbruslen do ztracena, stávající spáry a praskliny budou prořizovány a spáry bude vyplněna neprofilací hmotou (cca 5% celk.plochy), v celém půdorysu budou provedeny nové povrchy podlah finální epoxidovou stěrkou.

Schodiště
Bez změny - provede se pouze očištění a povrchová úprava stávajícího beton.schodiště. Schodišťové stupně se očístí, provede se tmelení prasklin a plombování děr beton. plochy, ošetření povrchů impregnací proti nasákavosti a znečištění. Schod. stupně se opatří protiskluz. hliník lištou / na hraně schodu, první a poslední schod se označí reflex. páskou - žlutá / černá.

Oken:
V obvodovém plášti budovy zůstávají stávající plastová okna s izolačním dvojsklem.

Dveře:
Provede se výměna výplní vnitřních dveřních otvorů dle tabulky výplní otvorů PŘED VÝROBOU NUTNÉ ZAMĚRIT NA MÍSTĚ !!!

Nová rampa a schodiště
Provede se nová nájezdová a vykládací rampa a schodiště u hlavního vstupu do objektu - ocel.rám.konstrukce+ocel.đerovany plech Tahokov tl. 6mm, velikost oka max. 45x11mm (z důvodnění: přeprava spisů na manipulač.vozících s drobnými kolečky)

PO DOKONČENÍ STAVEBNÍCH PRACÍ SE PROSTORY VYČISTÍ !!!

+0,000/1.NP podlaha

ČAST PROJ.	AUTOR PROJEKTU	ZODP. PROJ. ČASTI PROJEKTU	VYPRACOVALA	Projektový atelier Ing.arch.Jarkovský tel.:+420 602 428 053 mobilní číslo: 737 01 136666 e-mail: j@arch-jarkovsky.cz
AS D.1.1.b	Ing.arch. JIRÍ JARKOVSKÝ	Ing.arch. JIRÍ JARKOVSKÝ	M. BEEROVÁ	
KRAJ:	STŘEDOČESKÝ	OBEC:	HOSTIVICE	
INVESTOR:	Městský soud v Praze, Společnost 2, 112 16 Praha 2			
AKCE:	MS PRAHA-OPRAVA A DISPOZIČNÍ ŘEŠENÍ 1PP OBJEKTU IVA, CSMS HOSTIVICE na parcele č.844/4, k.ú: Hostivice (okres Praha-západ) 645834			
OBŠAH:	D.1.1.AS - NÁVRH			
FORMÁT	8x A4	MĚŘÍTKO	1: 100	
DATUM	11/2016	ÚČEL		
ZISTAK.	2716/PA	Č. VÝK.	PAŘE Č.	

1.PP – PŮDORYS, PODÉLNÝ ŘEZ A-A', PŘÍČNÝ ŘEZ B-B'