

Schéma D/23–n

Operativní pracovní místo Práce na vnějším jízdním pruhu

Značka B 26 se osadí cca 20–50 m
za pracovní vozidlo nebo pracovní místo

50–80* Pracovní vozidlo/pracovní místo

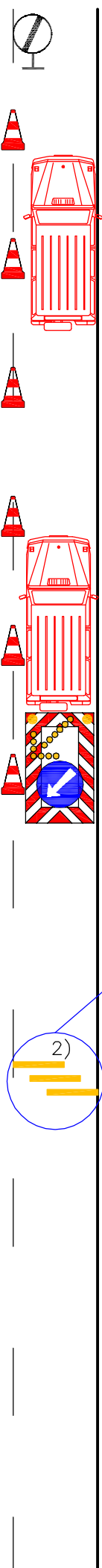
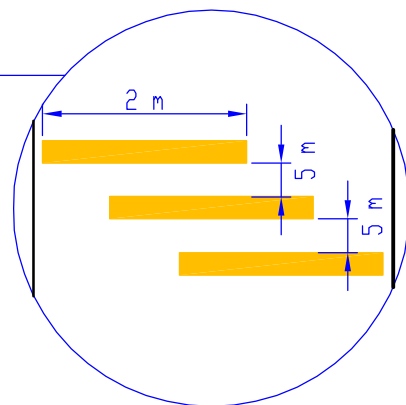
* 100 m při chybějícím ochranném vozidlu
20–30 m na větvích

Dopravní kužely, výška 0,75 m
odstup max. 10 m

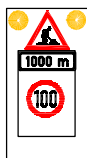
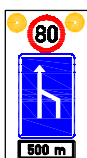
Při pohyblivém pracovním místě
a krátkodobých zastávkách cca do 10 minut
se kužely, B 26, předzvěst dle 1) a prahy neosazují

Ochranné vozidlo (hmotnost min. 7,5 t)
Pojízdná uzavírková tabule typu 1
(výstražný vozík velký)
S8c, C4b, 2xS7

2) 3x výstražný práh
doporučeno při trvání
pracoviště více než půl směny
(při nedostatku místa mohou být
prahy min. 100 m před vozíkem)

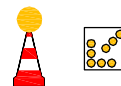


1)



150

1) Kužel se světlem typu 1
nebo předzvěstná světelná šipka S8c



300–500

Zařízení předběžné výstrahy
(předzvěstný vozík)
B20a–80, IP18b+E3a, 2xS7

200–500

Na dodatkových tabulkách se uvedou
nejbližší vzdálenosti v sadě
Vzdálenost se udává k výstražnému vozíku

500–1000

Zařízení předběžné výstrahy
(předzvěstný vozík)
A15+E3a, B20a–100, 2xS7

Schéma D/24-n

Operativní pracovní místo Práce na vnitřním jízdním pruhu

Značka B 26 se osadí cca 20–50 m
za pracovní vozidlo nebo pracovní místo

50–80*

Pracovní vozidlo/pracovní místo

* 100 m při chybějícím ochranném vozidlu
20–30 m na větvích

Dopravní kužely, výška 0,75 m
odstup max. 10 m

Při pohyblivém pracovním místě
a krátkodobých zastávkách cca do 10 minut
se kužely, B 26, předzvěst dle 1) a prahy neosazují

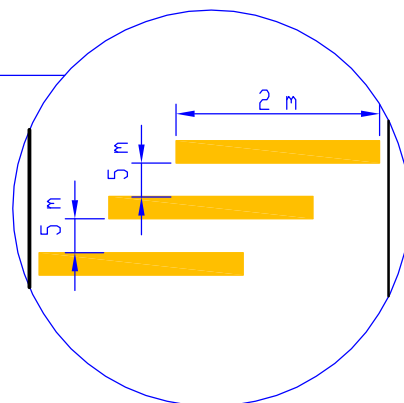
Ochranné vozidlo (hmotnost min. 7,5 t)

Pojízdná uzavírková tabule typu 1
(výstražný vozík velký)

0

S8d, C4a, 2xS7

2) 3x výstražný práh
doporučeno při trvání
pracoviště více než půl směny

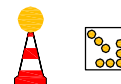


1)

2)

150

1) Kužel se světlem typu 1
nebo předzvěstná světelná šipka S8d



300–500

Zařízení předběžné výstrahy
(předzvěstný vozík)
B20a–80, IP18b+E3a, 2xS7

200–500

Na dodatkových tabulkách se uvedou
nejbližší vzdálenosti v sadě
Vzdálenost se udává k výstražnému vozíku

500–1000

Zařízení předběžné výstrahy
(předzvěstný vozík)
A15+E3a, B20a–100, 2xS7